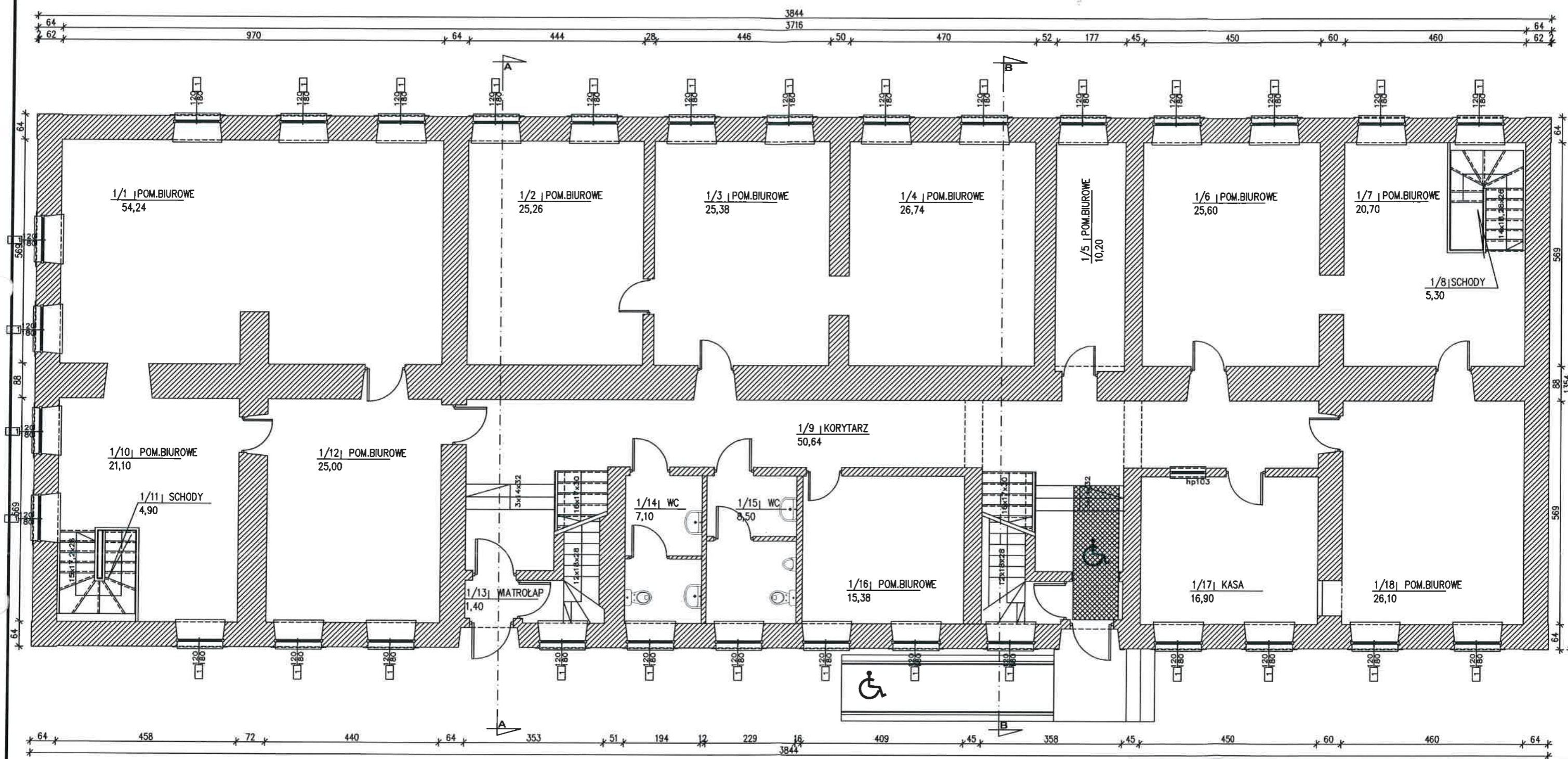


# RZUT PARTERU

SKALA 1:100

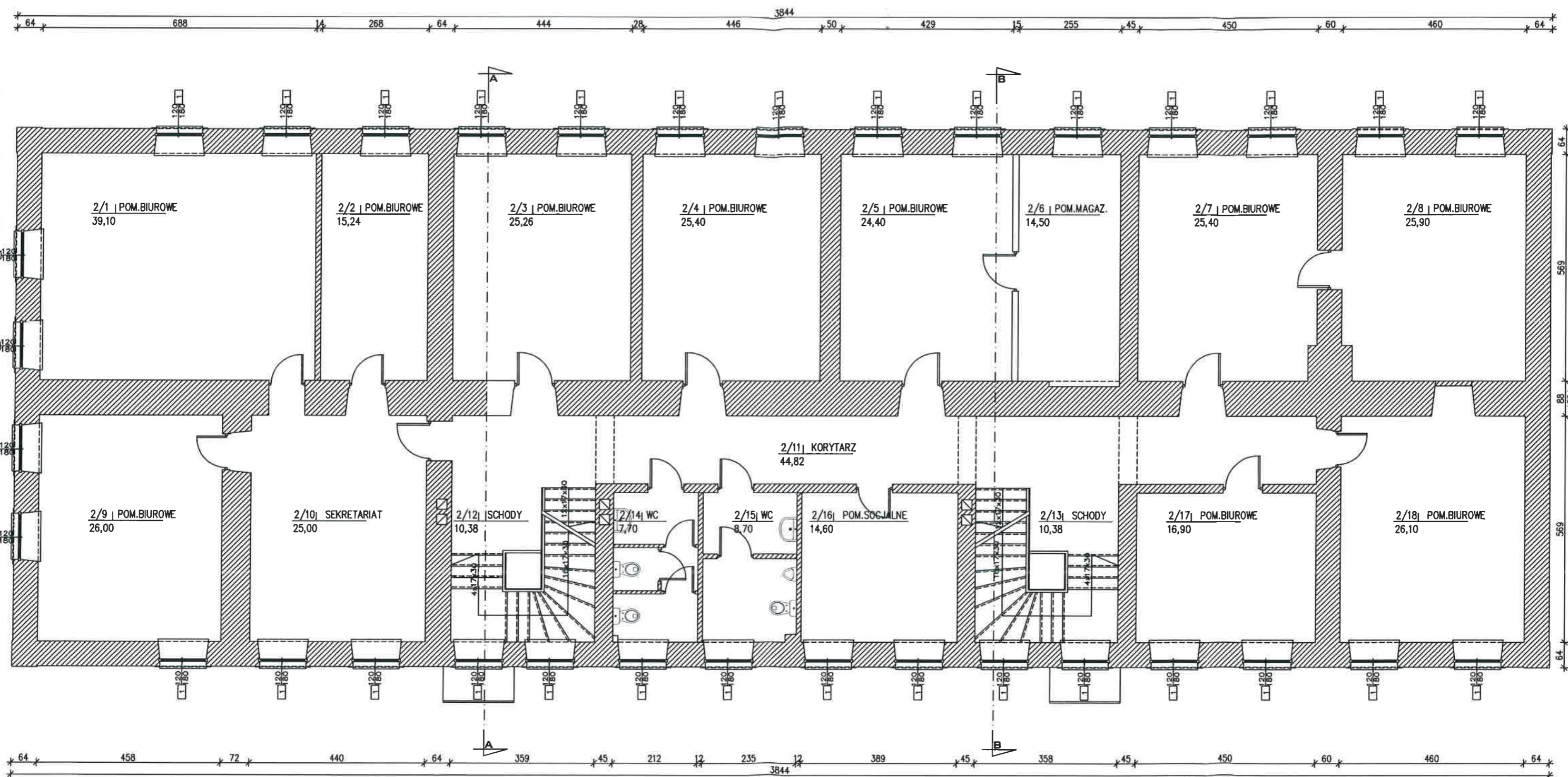


POWIERZCHNIA UŻYTKOWA PARTERU 371,44m<sup>2</sup> [371,44m<sup>2</sup>]

		PRACOWNIA PROJEKTOWA Cezary Dzikiewicz 16-675 Białystok, ul. Konwaliowa 16 lok. 11 cezary58@go2.pl tel: 606483931	
Inwentaryzacja architektoniczno - budowlana budynku Starostwa Powiatowego w Grajewie			
INWESTOR:	Powiat Grajewski z siedzibą: ul. Strażacka 6b, 19-200 Grajewo		
LOKALIZACJA:	Obręb: 00201 Grajewo dz.nr ewid. 870/7; jednostka ewidencyjna: 202401_1 Grajewo		
BRANŻA: ARCHITEKTURA			
RZUT PARTERU		1:100	I-02
architektura	techn. bud. Cezary Dzikiewicz	BI 29/89 PDL/BO/0321/01	podpis:  28.06.2022

# RZUT PIĘTRA

SKALA 1:100



POWIERZCHNIA UŻYTKOWA PIĘTRA 385,78m<sup>2</sup> [385,78m<sup>2</sup>]



PRACOWNIA PROJEKTOWA Cezary Dzikiewicz  
16-675 Białystok, ul. Konwaliowa 16 lok. 11  
cezary58@go2.pl tel: 606483931

Inwentaryzacja architektoniczno - budowlana budynku Starostwa Powiatowego w Grajewie

INWESTOR: Powiat Grajewski  
z siedzibą: ul. Strażacka 6b, 19-200 Grajewo

LOKALIZACJA: Obręb: 00201 Grajewo dz.nr ewid. 870/7;  
jednostka ewidencyjna: 202401\_1 Grajewo

BRANŻA: ARCHITEKTURA

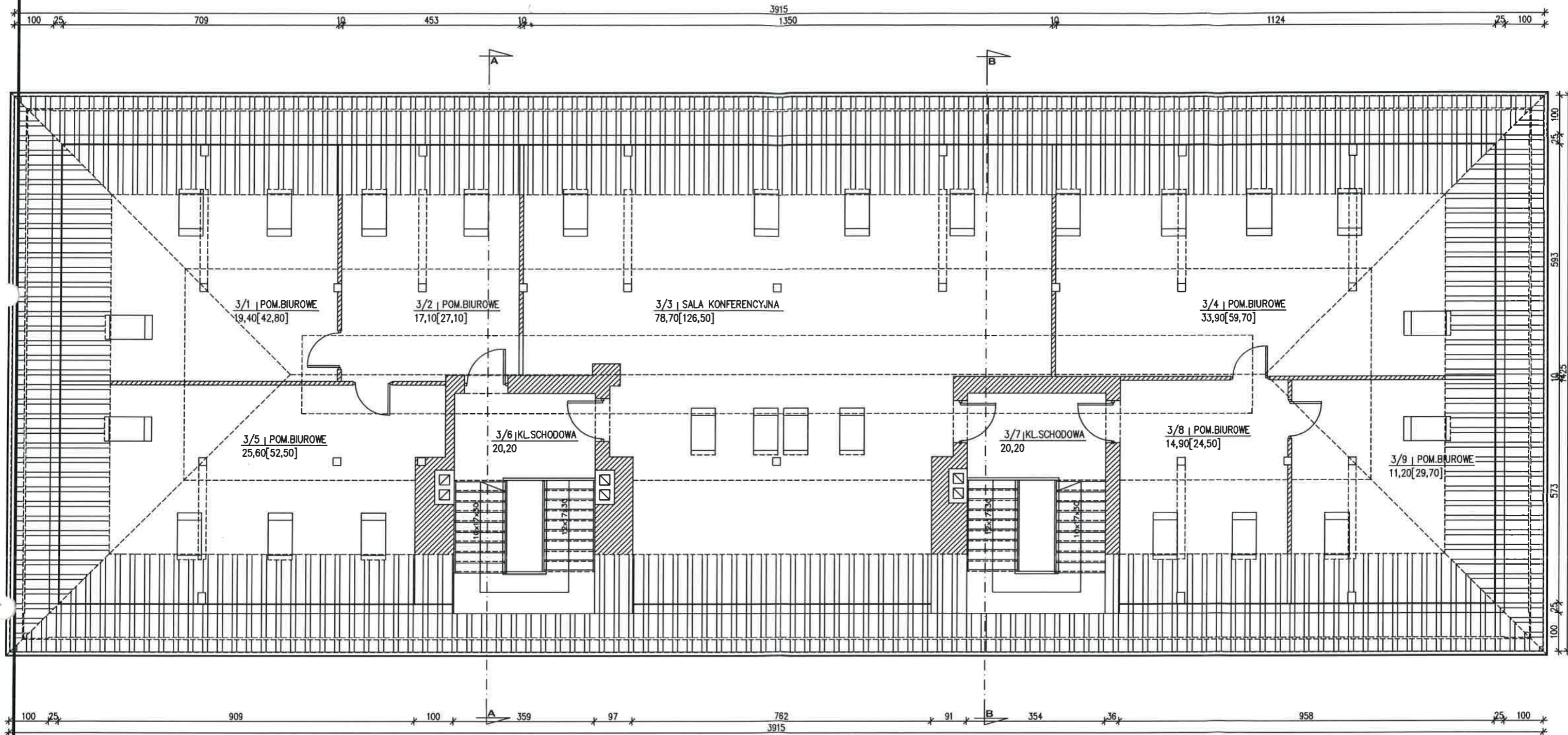
RZUT PIĘTRA

1:100 I-03

architektura techn.bud. Cezary Dzikiewicz B1 29/89 PDL/BO/0321/01 podpis: 28.06.2022

# RZUT PODDASZA

SKALA 1:100



POWIERZCHNIA UŻYTKOWA PODDASZA 241,20m<sup>2</sup> [403,20m<sup>2</sup>]

		PRACOWNIA PROJEKTOWA Cezary Dzikiewicz 16-675 Białystok, ul.Konwaliowa16 lok.11 cezary58@go2.pl tel:606483931	
Inwentaryzacja architektoniczno - budowlana budynku Starostwa Powiatowego w Grajewie			
INWESTOR:	Powiat Grajewski z siedzibą: ul. Strażacka 6b, 19-200 Grajewo		
LOKALIZACJA:	Obręb: 00201 Grajewo dz.nr ewid. 870/7; jednostka ewidencyjna: 202401 1 Grajewo		
BRANŻA: ARCHITEKTURA			
RZUT PODDASZA		1:100	I-04
architektura	techn.bud.Cezary Dzikiewicz	Bł 29/89 PDL/BO/0321/01	podpis:  28.06.2022