



SPRAWOZDANIE
Z REALIZACJI ZADAŃ
INSPEKCJI WETERYNARYJNEJ
NA TERENIE WOJEWÓDZTWA
W ROKU 2017

27 lutego 2018 rok

1. Struktura Inspekcji Weterynaryjnej.....	6
Powiatowy Lekarz Weterynarii.....	6

1.1 Podstawowe zmiany w strukturze, w stosunku do roku poprzedniego.....	7
1.2 Zmiany na stanowiskach WLW i PLW w roku objętym sprawozdaniem.....	7
2. Kadry Inspekcji Weterynaryjnej w województwie.....	7
2.1 Etaty w Inspekcji Weterynaryjnej.....	7
2.2 Struktura zatrudnienia w województwie.....	8
2.3 Osoby niebędące pracownikami Inspekcji Weterynaryjnej, wyznaczone do wykonywania określonych czynności.....	12
3. Szkolenia Inspekcji Weterynaryjnej w województwie(nazwa województwa).....	14
4. Finansowanie Inspekcji Weterynaryjnej w województwie.....	18
Część II – Realizacja zadań Inspekcji Weterynaryjnej na terenie województwa, w roku objętym sprawozdaniem.	20
1. Nadzór nad ochroną zdrowia zwierząt.....	20
Wyniki kontroli urzędowych w obszarze ochrony zdrowia zwierząt.....	21
2. Nadzór nad identyfikacją i rejestracją zwierząt.....	25
3. Nadzór nad ochroną zwierząt.....	27
4. Bezpieczna żywność pochodzenia zwierzęcego.....	43
5. Nadzór nad paszami, ubocznymi produktami pochodzenia zwierzęcego oraz weterynaryjnymi produktami leczniczymi.....	65
6. Weterynaryjna kontrola w handlu pomiędzy Polską, a państwami członkowskimi Unii Europejskiej, a także przy eksporcie z Polski do krajów trzecich.....	76
6.1 Wysłka zwierząt i niejadalnych produktów pochodzenia zwierzęcego z Polski do innych Państw Członkowskich (oraz pozostałych państw stosujących unijne procedury handlowe).....	77
6.2 Wysłka zwierząt i produktów pochodzenia zwierzęcego do Polski z innych Państw Członkowskich (oraz pozostałych państw stosujących unijne procedury handlowe).....	79
6.3. Eksport z Polski do krajów trzecich.....	83
7. Badania laboratoryjne.....	90
7.1 Wykorzystanie systemu CELAB w województwie.....	121
8. Omówienie wyników kontroli w administracji rządowej.....	122
Część III – Wnioski, plany i założenia na rok następny.....	124
1. Wnioski z realizacji zadań w roku objętym sprawozdaniem.....	124
2. Realizacja planów i założeń z roku poprzedniego.....	124
3. Plany i założenia na rok następny.....	125

Część I – Ogólne informacje dotyczące Inspekcji Weterynaryjnej.....	5
1. Struktura Inspekcji Weterynaryjnej.....	5
1.1 Podstawowe zmiany w strukturze, w stosunku do roku poprzedniego.....	6
1.2 Zmiany na stanowiskach WLW i PLW w roku objętym sprawozdaniem.....	6
2. Kadry Inspekcji Weterynaryjnej w województwie.....	6
2.1 Etaty w Inspekcji Weterynaryjnej.....	6
2.2 Struktura zatrudnienia w województwie.....	7
2.3 Osoby niebędące pracownikami Inspekcji Weterynaryjnej, wyznaczone do wykonywania określonych czynności.....	11
3. Szkolenia Inspekcji Weterynaryjnej w województwie(nazwa województwa).....	13
4. Finansowanie Inspekcji Weterynaryjnej w województwie.....	17
Część II – Realizacja zadań Inspekcji Weterynaryjnej na terenie województwa, w roku objętym sprawozdaniem	19
1. Nadzór nad ochroną zdrowia zwierząt.....	19
Wyniki kontroli urzędowych w obszarze ochrony zdrowia zwierząt.....	20
2. Nadzór nad identyfikacją i rejestracją zwierząt.....	24
3. Nadzór nad ochroną zwierząt.....	27
4. Bezpieczna żywność pochodzenia zwierzęcego.....	41
5. Nadzór nad paszami, ubocznymi produktami pochodzenia zwierzęcego oraz weterynaryjnymi produktami leczniczymi.....	62
6. Weterynaryjna kontrola w handlu pomiędzy Polską, a państwami członkowskimi Unii Europejskiej, a także przy eksporcie z Polski do krajów trzecich.....	72
6.1 Wysłka zwierząt i niejadalnych produktów pochodzenia zwierzęcego z Polski do innych Państw Członkowskich (oraz pozostałych państw stosujących unijne procedury handlowe).....	73
6.2 Wysłka zwierząt i produktów pochodzenia zwierzęcego do Polski z innych Państw Członkowskich (oraz pozostałych państw stosujących unijne procedury handlowe).....	75
6.3. Eksport z Polski do krajów trzecich.....	80
7. Badania laboratoryjne.....	86
7.1 Wykorzystanie systemu CELAB w województwie.....	112
8. Omówienie wyników kontroli w administracji rządowej.....	113
Część III – Wnioski, plany i założenia na rok następny.....	115
1. Wnioski z realizacji zadań w roku objętym sprawozdaniem.....	115

2. Realizacja planów i założeń z roku poprzedniego.....	115
3. Plany i założenia na rok następny.....	116

WSTĘP

(W części tej należy przedstawić krótkie podsumowanie pracy Inspekcji Weterynaryjnej na terenie województwa, w roku objętym sprawozdaniem. W szczególności warto wskazać główne osiągnięcia służb weterynaryjnych oraz ewentualne trudności w wykonywaniu zadań Inspekcji Weterynaryjnej, a także ew. zadania realizowane we współpracy z inną instytucją).

W okresie sprawozdawczym stwierdzono występowanie choroby zakaźnej zwierząt zwalczanej z urzędu - afrykańskiego pomoru świń. Podejmowano w związku z tym działania związane z przynależnością powiatu grajewskiego do obszaru zagrożenia ASF, w tym z likwidacją 3 ognisk choroby u świń i 14 przypadków zachorowań u dzików. Prowadzono monitoring wszystkich odstrzelonych dzików oraz świń przeznaczonych do uboju na użytek własny lub do sprzedaży do rzeźni.

PLW w Grajewie prowadził intensywną działalność szkoleniową i propagandowo-informacyjną.

Teren powiatu Grajewo uznany jest za urzędowo wolny od gruźlicy, brucelozy i ebb bydła.

Kontynuowano realizację programu zwalczania choroby Aujeszky'ego u świń, poprzez stałe monitorowanie gospodarstw zajmujących się produkcją trzody chlewnej w powiecie grajewskim, który jest uznany za urzędowo wolny od wirusa ch. Aujeszkyego.

W zakresie nadzoru nad przestrzeganiem przepisów o ochronie zwierząt nie stwierdzono przypadków rażącego zaniedbywania obowiązków ze strony właścicieli zwierząt gospodarskich. Prowadzono w dalszym ciągu akcję propagandową omawiając stosowne zagadnienia na zebraniach z organizacjami rolnymi.

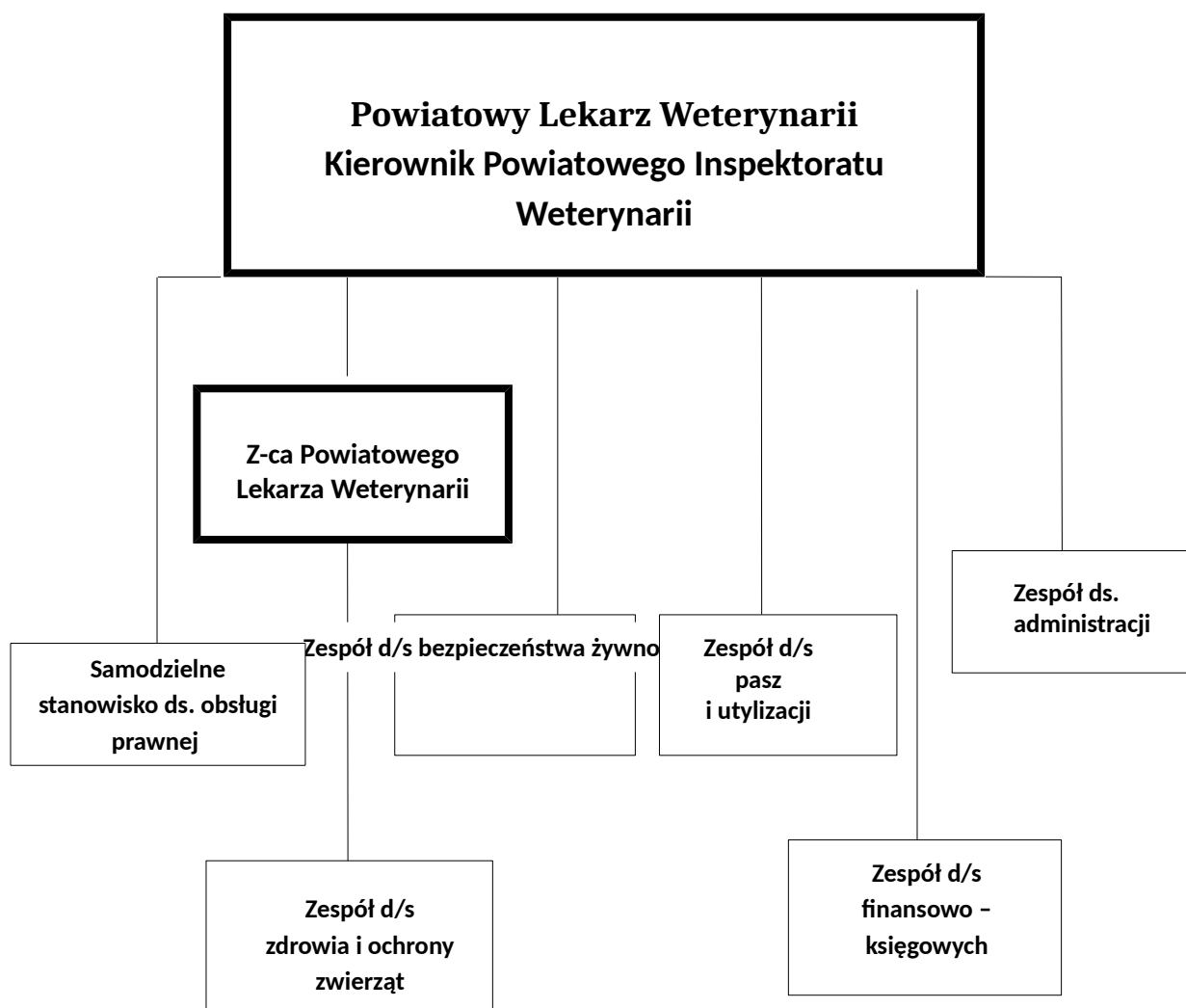
Sprawując nadzór nad higieną pasz osiągnięto dalszą poprawę warunków weterynaryjnych w produkcji i obrocie paszami. Prowadzony wg krajowego planu monitoring nie wykazał przypadków rażącego naruszenia obowiązujących wymogów i przepisów.

W zakresie nadzoru nad higieną produkcji żywności, w tym również prowadzenia badań w ramach rocznego plany pozostałości - nie stwierdzono żywności nie spełniającej kryteriów bezpieczeństwa zdrowotnego.

Część I – Ogólne informacje dotyczące Inspekcji Weterynaryjnej

1. Struktura Inspekcji Weterynaryjnej

Schemat organizacyjny WIW, dane WLW, Z-cy WLW, Kierownika ZHW, PLW (stan na dzień 31 grudnia 2017).



1.1 Podstawowe zmiany w strukturze, w stosunku do roku poprzedniego

Informacja o zmianach w stosunku do roku poprzedniego (nowe zespoły, stanowiska, podległość służbowa, itp.). W przypadku braku zmian należy wpisać „Nie dotyczy”.

Nie dotyczy

1.2 Zmiany na stanowiskach WLW i PLW w roku objętym sprawozdaniem

Dane osób zajmujących stanowiska WLW, Z-cy WLW, PLW, które zmieniały się w ciągu roku objętego sprawozdaniem, daty dokonania zmian, powody zmian.

Nie wystąpiły zmiany na stanowiskach Powiatowego Lekarza Weterynarii i jego zastępcy.

2. Kadry Inspekcji Weterynaryjnej w województwie

2.1 Etaty w Inspekcji Weterynaryjnej

Wykaz etatów będących w dyspozycji IW.

JEDNOSTKA	STAN NA DZIEŃ 31.12 ROKU POPRZEDNIEGO	STAN NA DZIEŃ 31.12 ROKU OBJĘTEGO SPRAWOZDANIEM			RÓŻNICA (kol. 3 - kol. 2)
		Łączni e	w tym:		
			Korpus służby cywilne j	Osoby nieobjęte mnożnikowymi systemami wynagrodzeń	
1	2	3	4	5	6
WIW (w tym ZHW z oddziałami terenowymi)					
PIW w Grajewie (dla każdego PIW oddzielna rubryka)	12,25	14,25	12,75	1,5	2

2.2 Struktura zatrudnienia w województwie

Wykaz osób zatrudnionych (stan na dzień 31 grudnia 2017r.).

Tu należy wstawić dział 2 RRW3 za 2017 r.

Jednostki organizacyjne Inspekcji Weterynaryjnej (stan na dzień 31.12)	Liczba jednostek organizacyjnych	Pracownicy Inspekcji Weterynaryjnej								
		Ogółem (kolumny od 3 do 10)	Lekarze weterynarii	Osoby z wykształceniem wyższym, innym niż weterynaryjne				Laboranci	Personel pomocniczy (technicy weterynaryjni, kontrolerzy san.-wet., oglądacze zwierząt i mięsa, trychinokopisci)	Pozostali pracownicy
				Prawnicy	Księgowi	Biolodzy i mikrobiolodzy	inni			
0	1	2	3	4	5	6	7	8	9	10
Ogółem (w. 2, 35, 58, 76)	1									
Główny Inspektorat Weterynarii	2									
Kierownictwo	3	x								
Biuro Budżetowo– Finansowe	4									

Biuro ds. UE i Współpracy z Zagranicą		5																	
Biuro Kontroli	ogólna liczba osób	6																	
	Zespół ds. Kontroli	7	x																
	Zespół ds. Audytu	8	x																
Biuro Bezpieczeństwa Żywności Pochodzenia Zwierzęcego	ogólna liczba osób	9																	
	Wydział ds. Mięsa Czerwonego	10																	
	Wydział ds. Mięsa Drobiowego i Jaj	11																	
	Wydział ds. Produktów Niemięsnych	12																	
Biuro Organizacyjne	ogólna liczba osób	13																	
	Wydział ds. Administracyjnych	14	x																
	Wydział ds. Kadr i Szkoleń	15	x																
	Zespół ds. Informatyzacji	16																	
Biuro Prawne		17																	
Biuro ds. Granic		18																	
Biuro Pasz, Farmacji	ogólna liczba osób	19																	
	Zespół ds. Pasz	20	x																
	Zespół ds. Farmacji	21	x																
	Zespół ds. Utylizacji	22	x																
Biuro Zdrowia i Ochrony Zwierząt	ogólna liczba osób	23																	
	Wydział ds. Chorób Zakaźnych Zwierząt innych niż Kopytne	24	x																
	Wydział ds. Chorób Zakaźnych Zwierząt Kopytnych	25	x																
	Wydział ds. Chorób Zakaźnych Zwierząt	26																	
	Wydział ds. Identyfikacji i Rejestracji Zwierząt oraz Dobrostanu Zwierząt	27	x																
	Wydział ds. Handlu i Obrotu Zwierzętami	28	x																

	Zespół ds. Finansowania Zwalczania Chorób Zakaźnych Zwierząt	29	x																
	Stanowisko ds. Laboratoriów	30																	
	Stanowisko ds. Audytu Wewnętrznego	31																	
	Stanowisko ds. Ochrony Informacji Niejawnych i Spraw Obronnych	32																	
	Stanowisko ds. Zarządzania Kryzysowego	33																	
	Stanowisko ds. Bhp i Ppoż	34																	
Wojewódzkie inspektoraty weterynarii (w. 36, 37, 41,42,46,48,51-57, z wyj. kol. 1)		35																	
	Kierownictwo	36	x																
zespół lub samodzielne stanowisko do spraw	zdrowia i ochrony zwierząt	ogólna liczba osób	37																
		zdrowie zwierząt i zwalczanie chorób zakaźnych zwierząt	38	x															
		ochrona zwierząt	39	x															
		higiena materiału biologicznego	40	x															
	bezpieczeństwa żywności		41																
	Pasze i utylizacja	ogólna liczba osób	42																
		pasze	43	x															
		Uboczne produkty pochodzenia zwierzęcego	44	x															
	nadzoru farmaceutycznego		45																

	finansowo-księgowych	ogólna liczba osób	46											
		księgowi	47	x										
	administracyjnych	ogólna liczba osób	48											
		kadry	49	x										
		informatyka	50	x										
	obsługi prawnej		51											
	Audytu kontroli urzędowych		52											
Samodzielne stanowisko ds. ochrony informacji niejawnych i do spraw obronnych			53											
Stanowisko ds. Bhp i Ppoż.			54											
Zakład Higieny Weterynaryjnej			55											
Pracownie Terenowe			56											
Inne Laboratoria wchodzące w skład Inspekcji			57											
Powiatowe inspektoraty weterynarii - ogółem (w. 59, 60, 64,65,68,70,71,74 z wyj. kol. 1)			58	1	16	5	1	2	0	4	0	1	3	
Kierownictwo			59	x	2	2								
zespół lub samodzielne stanowisko pracy do spraw	zdrowia i ochrony zwierząt	ogólna liczba osób	60	1	4					3		1		
		zdrowie zwierząt i zwalczanie chorób zakaźnych zwierząt	61	x	5	1				3		1		
		ochrona zwierząt	62	x										
		higiena materiału biologicznego	63	x	1	1								
	bezpieczeństwo żywności		64	1	2	2								
	pasz i utylizacji	ogólna liczba osób	65	1	1	1								
		pasze	66	x	1	1								
		uboczne produkty pochodzenia zwierzęcego	67	x										
	finansowo-księgowych	ogólna liczba osób	68	1	2			2						
		księgowi	69	x	2			2						
obsługi prawnej		70	1	1		1								

	administracyjnych	ogólna liczba osób	71	1	4					1				3	
		kadry	72	x											
		informatyka	73	x	1					1					
	odkazywania	74													
Pracownie badania mięsa na obecność włośni metodą wytrawiania			75	2											
Graniczne inspektoraty weterynarii ogółem (w. 77 - 81, z wyj. kol. 1)			76												
Kierownictwo			77	x											
zespół lub samodzielne st. pracy do spraw	weterynaryjnej kontroli granicznej		78												
	administracyjnych		79												
	finansowo-księgowych		80												
	obsługi prawnej		81												

2.3 Osoby niebędące pracownikami Inspekcji Weterynaryjnej, wyznaczone do wykonywania określonych czynności

Tu należy wstawić RRW 3 dział 2a za 2017 r.

Dział 2A. Organizacja Inspekcji Weterynaryjnej i stan kadr

Osoby niebędące pracownikami IW, wyznaczone do wykonywania określonych czynności		Lekarze weterynarii wyznaczeni do wykonywania	Lek. wet. czych wyznaczeni do czynności	Osoby niebędące lekarzami weterynarii,	
0		1	3	4	
Ogólna liczba osób wyznaczonych (stan na dzień 31.12)		1	10	0	5
urzędowi lekarze weterynarii wyznaczeni do	szczepień ochronnych lub badań rozpoznawczych	2	10	x	x
	sprawowania nadzoru nad miejscami gromadzenia zwierząt, skupu lub sprzedaży zwierząt, targowiskami oraz wystawami, pokazami lub konkursami zwierząt	3	10	x	x
	badania zwierząt umieszczanych na rynku, przeznaczonych do wywozu oraz wystawiania świadectw zdrowia	4	10	x	x
	sprawowania nadzoru nad ubojem zwierząt rzeźnych, w tym badania przed- i poubojowego, oceny mięsa i nadzoru nad przestrzeganiem przepisów o ochronie zwierząt w trakcie uboju	5	7	x	x
	badania mięsa zwierząt łownych	6	7	x	x
	sprawowania nadzoru nad rozbiorem, przetwórstwem lub przechowywaniem mięsa i wystawiania wymaganych świadectw zdrowia	7	3	x	x
	sprawowania nadzoru nad punktami odbioru mleka, jego przetwórstwem oraz przechowywaniem produktów mleczarskich	8	0	x	x

<p> sprawowaniem nadzoru nad wyładowywaniem ze statków rybackich i statków przetwórczych produktów rybołówstwa, nad obróbką, przetwórstwem i przechowywaniem tych produktów oraz ślimaków i żab,</p>	9	0	x	x
<p> sprawowanie nadzoru nad przetwórstwem i przechowywaniem jaj konsumpcyjnych i produktów jajecznych</p>	10	0	x	x
<p> pobierania próbek do badań</p>	11	8	x	x
<p> sprawowanie nadzoru nad sprzedażą bezpośrednią</p>	12	0	x	x
<p> badania laboratoryjne mięsa na obecność włośni</p>	13	3	x	x

Liczba osób wyznaczonych przez poszczególnych PLW w województwie

JEDNOSTKA	STAN NA DZIEŃ 31.12 ROKU POPRZEDNIEGO	STAN NA DZIEŃ 31.12 ROKU OBJĘTEGO SPRAWOZDANIEM	RÓŻNICA
PIW w Grajewie (dla każdego PIW oddzielna rubryka)	13	15	2
Województwo - ogółem			

Liczba umów z osobami/zakładami leczniczymi, rozwiązanych ze skutkiem natychmiastowym w roku objętym sprawozdaniem.

JEDNOSTKA	UMOWY z OSOBAMI				
	POWÓD ROZWIĄZANIA UMOWY				
	Możliwość zagrożenia dla zdrowia publicznego lub zwierząt	Niewywiązywanie się osoby z	Zaniedbania w dokumentowaniu wykonywanych czynności	W zawieszaniu lub utracie prawa	Złożenie wniosku
PIW w Grajewie (dla każdego PIW oddzielna rubryka)	0	0	0	0	0
Województwo - ogółem					

JEDNOSTKA	UMOWY z ZAKŁADAMI LECZNICZYMI				
	POWÓD ROZWIĄZANIA UMOWY				
	Możliwość zagrożenia dla zdrowia publicznego lub zwierząt	Niewywiązywanie się osoby z powierzonych jej czynności	Zaniedbania w dokumentowaniu	Zawieszenie lub utrata prawa wykonywania zawodu	Złożenie wniosku
PIW w Grajewie (dla każdego PIW oddzielna rubryka)	0	0	0	0	0
Województwo - ogółem					

3. Szkolenia Inspekcji Weterynaryjnej w województwie(nazwa województwa)

Tabela 7

Szkolenia	liczba szkoleń	liczba miejsc szkoleniowych wykorzystanych przez pracowników IW w województwie* (nazwa województwa)		
		WIW	PIWy	Łącznie
Dla członków korpusu służby cywilnej				
1. Specjalistyczne (weterynaryjne, bezpieczeństwo żywności), w tym kaskadowe**, m.in. w ramach programu BTSF	4		4	4
2. Językowe				
3. Pozostałe (miękkie, księgowo, informatyczne, BHP, obronne, kadrowe, służba przygotowawcza, informacje niejawne, itp.)	4		4	4
Dla osób spoza korpusu sc	1		1	1
ŁĄCZNIE:	9		9	9

Tabela 8

Liczba osób uczestniczących w szkoleniach***			
	WIW	PIWy	Łącznie
Członkowie korpusu sc		6	6
Pracownicy spoza korpusu sc		1	1
ŁĄCZNIE:		7	7

Tabela 9

Szkolenia dla lekarzy wyznaczonych zorganizowanych w województwie	
Liczba przeprowadzonych szkoleń	13
Liczba miejsc szkoleniowych wykorzystanych przez lekarzy wyznaczonych w województwie**	115
Liczba lekarzy wyznaczonych uczestniczących w szkoleniach***	10

*Należy wskazać liczbę wykorzystanych miejsc szkoleniowych na wszystkich szkoleniach, np. jeżeli dana osoba uczestniczyła w więcej niż jednym szkoleniu, należy policzyć ją kilka razy.

**W statystykach należy uwzględnić szkolenia kaskadowe, m.in. przeprowadzone przez uczestników szkoleń BTSF w ramach procedury GLW o przekazywaniu wiedzy oraz inne szkolenia kaskadowe wynikające z zaleceń GIW.

***Daną osobę należy uwzględnić tylko raz, nawet jeżeli uczestniczyła w więcej niż jednym szkoleniu.

Zbiorne zestawienie szkoleń specjalistycznych (weterynaryjnych, z bezpieczeństwa żywności), w tym kaskadowych dla członków korpusu służby cywilnej

Tabela 10

Lp.	TYTUŁ	PODMIOT PROWADZĄCY	LICZBA PRZESZKOLONYCH PRACOWNIKÓW		
			WIW	PIWy	łącznie
1	Zwalczanie wybranych chorób zakaźnych przeźuwaczy	WC PIW Puławy		1	1
2	Spójność łańcucha żywieniowego - aspekty prawne i praktyczne	WC PIW Puławy		1	1
3	Szkolenie e-klient	GIW Warszawa		1	1
4	Szkolenie z pobierania i przesyłania prób do badań ASF	WC PIW Puławy		1	1

Zbiorne zestawienie szkoleń językowych dla członków korpusu służby cywilnej

Tabela 11

Lp.	TYTUŁ	PODMIOT PROWADZĄCY	LICZBA PRZESZKOLONYCH PRACOWNIKÓW		
			WIW	PIWy	łącznie
1					
2					
3					

Zbiorne zestawienie pozostałych szkoleń (miękkie, księgowo, informatyczne, BHP, obronne, kadrowe, służba przygotowawcza, informacje niejawne, itp.) dla członków korpusu służby cywilnej

Tabela 12

Lp.	TYTUŁ	PODMIOT PROWADZĄCY	LICZBA PRZESZKOLONYCH PRACOWNIKÓW		
			WIW	PIWy	łącznie
1	Roczne sprawozdanie z udzielonych zamówień publicznych	Instytut Samorządu i Administracji Katowice		1	1
2	Szkolenie BHP	Biuro „ Krystyna” M. Szumski Grajewo		3	3
3					

Zbiorcze zestawienie szkoleń dla osób spoza korpusu służby cywilnej

Tabela 13

Lp.	TYTUŁ	PODMIOT PROWADZĄCY	LICZBA PRZESZKOLONYCH PRACOWNIKÓW		
			WIW	PIWy	łącznie
1	Szkolenie okresowe pracowników BHP	Biuro „ Krystyna” M. Szumski - Grajewo		1	1
2					
3					

Zbiorcze zestawienie szkoleń dla lekarzy wyznaczonych zorganizowanych w województwie (nazwa województwa)

Tabela 14

LP	TYTUŁ	PODMIOT PROWADZĄCY	LICZBA PRZESZKOLONYCH LEKARZY WYZNACZONYCH
1.	Szkolenie kaskadowe. Prezentacje z ćwiczeń zwalczania ASF	PLW w Grajewie	10
2.	Omówienie sytuacji epizootycznej w kraju i UE	PLW w Grajewie	9
3.	Omówienie planu badań diagnostycznych chorób zakaźnych zwierząt na rok 2017	PLW w Grajewie	9
4.	Program mający na celu wczesne wykrycie zakażenia wirusem ASF -oraz aktualna sytuacja epizootyczna	PLW w Grajewie	8
5.	Postępowanie z odpadkami żywności poch. zwierzęcego	PLW w Grajewie	8
6.	Zasady postępowania w przypadkach zdarzeń z udziałem zwierząt dziko żyjących, agresywnych, bezpańskich itp	PLW w Grajewie	8
7.	ASF prezentacja multimedialna-aktualne aspekty postępowania w obszarachwyznaczonych	PLW w Grajewie	9
8.	Zagrożenie gorączką Q i brucelozą -aktualne przypadki w obszarze powiatu grajewkiego	PLW w Grajewie	10
9.	Omówienie sytuacji epizootycznej, aktualne zagrożenia. Omówienie spraw sprawowania nadzoru przez lek. wyzn. na targowiskach oraz	PLW w Grajewie	9

	w PSZ - pośrednicy z obiektem		
10	Omówienie sytuacji epizootycznej, aktualne zagrożenia nowe ogniska ASF u dzików i świń w woj. podlaskim	PLW w Grajewie	7
11	Omówienie sytuacji epizootycznej -zagrożenie ASF	PLW w Grajewie	10
12	Aktualna sytuacja epizootyczna. Monitoring chorób 2018 r. Dobadanie bydła w kierunku gruźlicy, brucelozy i ebb	PLW w Grajewie	8
13	Omówienie sytuacji epizootycznej, aktualne zagrożenia. Monitoring chorób na 2018 r. -zakończenie	PLW w Grajewie	10

****Proszę nie wymieniać: służby przygotowawczej, szkoleń BHP oraz szkoleń obronnych.

W 2017 roku ... pracowników IW w województwie (nazwa województwa) ukończyło specjalizację weterynaryjną z następujących zakresów*****:

W 2016 roku 0 pracowników powiecie grajewskim ukończyło specjalizację weterynaryjną z następujących zakresów*****:

Tabela 15

Lp.	TYTUŁ SPECJALIZACJI	UCZELNIA	LICZBA PRACOWNIKÓW, KTÓRZY UZYSKALI DYPLOM SPECJALISTY		
			WIW	PIWy	łącznie
1.					
2.					
3.					

*****Zakresy specjalizacji weterynaryjnych określono w rozporządzeniu Ministra Rolnictwa i Gospodarki Żywnościowej z dnia 28 listopada 1994 r. w sprawie trybu i szczegółowych zasad uzyskania tytułu specjalisty przez lekarza weterynarii (Dz. U. Nr 131, poz. 667 z późn. zm.).

4. Finansowanie Inspekcji Weterynaryjnej w województwie

Wykonanie budżetu Inspekcji Weterynaryjnej w powiecie grajeswskim w roku 2017.

Tabela 16

Dochody budżetowe w 2017 roku (w złotych).

JEDNOSTKA	DOCHODY BUDŻETOWE			Procent wykonania (2:1)
	Planowane (wg ustawy budżetowej na rok 2017)	Wykonane na 31.12.2017 r.	Należności *)	
	1	2	3	4
GIW - rozdz. 01021				0
GrIW - rozdz. 01035				0
WIW – rozdz. 01033				
PIW na terenie województwa – rozdz. 01034	323.000,00	266.628,38	0	82,55%
IW na terenie województwa – łącznie				
OGÓLEM				

*w powyższej tabeli prosze uwzględnić należności - według stanu na 31.12.2017 r. nieuregulowane

Tabela 17. Finansowanie zadań Inspekcji Weterynaryjnej w 2017 r.

JEDNOSTKI	Plan po zmianach (środki otrzymane)				Wykonanie wydatków						Zobowiązania
	Plan po zmianach Ogółem (ustawa+ rezerwy celowe)	w tym			wykonanie OGÓŁEM (ustawa + rezerwy celowe)		w tym				
		ustawa budżetowa	Rezerwa celowa na zwalczanie chorób zakaźnych zwierząt – pozycja 12	Rezerwy inne, w tym rezerwy celowe			Rezerwa celowa na zwalczanie chorób zakaźnych zwierząt – pozycja 12		Rezerwy inne, w tym rezerwy celowe		
	w zł	w zł	w zł	w zł	w zł	%	w zł	%	w zł	%	w zł
1	2	3	4	5	6 (5:1)	7	8 (7:3)	9	10 (9:4)	11	
rozdział 01021 GIW + rozdział 01079 GIW						#DZIEL/0!		#DZIEL/0!		0	
rozdział 01022 razem, w tym:											
rozdział 01022 WIW											
rozdział 01022 PIW	1 350 124	31 000	682 000	637 124	1 189 613,50	88,11%	681 944,41	99,99%	476 669,97	74,82%	37 430,74
rozdział 01022 GrIW											
rozdział 01035 GrIW											
rozdział 01033 WIW											
rozdział 01034 PIW	1 151 806	1 019 976	35 830	96 000	1 149 160,63	99,77%	35 830,00	100,00%	95 678,40	99,67%	63 981,90
OGÓŁEM	2 501 930	1 050 976	717 830	733 124	2 338 774,13	93,48%	717 774,41	99,99%	572 348,37	78,07%	101 412,64

*w powyższej tabeli prosze uwzględnić wszystkie zobowiązania

Część II – Realizacja zadań Inspekcji Weterynaryjnej na terenie województwa, w roku objętym sprawozdaniem

1. Nadzór nad ochroną zdrowia zwierząt

Realizacja kontroli urzędowych w obszarze ochrony zdrowia zwierząt

Tabela 1

JEDNOSTKA	KONTROLE PLANOWANE				
	Liczba kontroli planowanych	Liczba kontroli zrealizowanych	Przyczyny braku realizacji kontroli planowanych		
			Zaprzestanie lub zawieszenie prowadzenia działalności przez podmioty	Niewystarczające zasoby kadrowe	Konieczność wykonania kontroli nieplanowanych
PIW	120	120	5	0	0

Tabela 2

JEDNOSTKA	KONTROLE POZAPLANOWE
PIW	2171

Wyniki kontroli urzędowych w obszarze ochrony zdrowia zwierząt

Tabela 3

L.P	RODZAJE STWIERDZONYCH NARUSZEŃ(<i>proszę wymienić poszczególne kategorie</i>)	LICZBA PODMIOTÓW			DZIAŁANIA PODJĘTE W WYNIKU PRZEPROWADZONEJ KONTROLI (liczba)		
		Łącznie	Podmioty, w których dany rodzaj naruszenia stwierdzono 1 raz w roku objętym sprawozdaniem	Podmioty, w których dany rodzaj naruszenia stwierdzono kilkakrotnie w roku objętym sprawozdaniem	Decyzja administracyjna	Kary pieniężne	Skierowanie do organów ścigania
1	Brak wydzielonego miejsca do przechowywania środków dezynfekcyjnych, brak zabezpieczenia przed dostępem osób niepowołanych	3	3	0	0	0	0
2	Brak środków dezynfekcyjnych w ilości niezbędnej do przeprowadzania bieżącej dezynfekcji	5	5	0	0	0	0
3	Brak wydzielonego miejsca do składowania obornika	2	2	0	0	0	0
4	Brak właściwego miejsca do przetrzymywania produktów leczniczych weterynaryjnych, brak zabezpieczenia przed dostępem osób niepowołanych	2	2	0	0	0	0
5	Brak mat dezynfekcyjnych w liczbie zapewniającej zabezpieczenie wejść i wjazdów do gospodarstwa w przypadku wystąpienia zagrożenia epizootycznego	2	2	0	2	0	0
6	Brak zabezpieczenia budynków przed dostępem zwierząt innych niż utrzymywane w gospodarstwie	8	8	0	0	0	0
7	Brak tablic ostrzegawczych z napisem „Osobom nieupoważnionym wstęp wzbroniony” przy wejściach do budynków, w których utrzymywane są zwierzęta	7	7	0	0	0	0
8	Brak odpowiedniej czystości budynków	7	7	0	2	0	
9	Brak szczepienia psów przeciwko wściekliźnie	0	0	0	0	0	0

10.	Naruszenie przepisów dotyczących zasad wprowadzania zwierząt lub produktów ze zwierząt na rynek	2	2	0	1	0	0
11.	Podejrzenie chorób zakaźnych zwierząt	57	57	0	57	0	0
13	Kupno/sprzedaż świń bez wymaganego świadectwa	1	1	0	0	1	0
14	Kupno/sprzedaż świń nieoznakowanych	1	1	0	1	1	0

W wyniku stwierdzenia naruszenia prawodawstwa weterynaryjnego nałożonych zostało mandatów karnych na sumę **800** zł.

Liczba wykonanych badań monitoringowych (kontrolnych) w kierunku poszczególnych jednostek chorobowych

Tabela 4

Nazwa choroby	Gatunek	Liczba przebadanych stad	Liczba przebadanych zwierząt
Pryszczycza	Bydło	4	4
	Świnie	6	6
Choroba pęcherzykowa świń	Świnie	10	10
Klasyczny pomór świń	Świnie	16	29
	Dziki	23	23
TSE (BSE/Scrapie)	Bydło	0	0
	Owce	0	0
	Kozy	0	0
Gruźlica bydła	Bydło	456	16100
Bruceloza bydła	Bydło	425	9047
Bruceloza kóz i owiec	Owce i kozy	3	35
Enzootyczna białaczka bydła	Bydło	425	9047
Wścieklizna lisów wolno żyjących	Lisy	x	33
Choroba niebieskiego języka	Bydło	4	26
	Owce	2	2
IBR/IPV	Bydło	2	14

Gorączka Q	Bydło	0	0
	Owce i kozy	2	14

W 2017 r. na terytorium województwa wystąpiły następujące choroby zakaźne zwierząt podlegające obowiązkowi zwalczania*:

Tabela 5

NAZWA CHOROBY	LICZBA OGNISK	LICZBA CHORYCH LUB ZAKAŻONYCH** ZWIERZĄT (w sztukach, jeżeli nie wskazano inaczej)	GATUNEK
Klasyczny Pomór Świń	3	63	świnie
Klasyczny Pomór Świń	14	18	dziki

*-Wykaz chorób został określony w załączniku II do ustawy z dnia 11 marca 2004 r. o ochronie zdrowia zwierząt oraz zwalczaniu chorób zakaźnych zwierząt

** - w zależności od choroby

W 2017 r. na terytorium województwa wystąpiły następujące choroby zakaźne zwierząt podlegające obowiązkowi rejestracji*:

Tabela 6

NAZWA CHOROBY	LICZBA OGNISK	LICZBA CHORYCH LUB ZAKAŻONYCH** ZWIERZĄT (w sztukach, jeżeli nie wskazano inaczej)	GATUNEK
Warroza	1	10	pszczoły

*-Wykaz chorób został określony w załączniku III do ustawy z dnia 11 marca 2004 r. o ochronie zdrowia zwierząt oraz zwalczaniu chorób zakaźnych zwierząt

** - w zależności od choroby

W celu likwidacji wścieklizny u lisów wolno żyjących, corocznie wojewódzcy lekarze weterynarii przeprowadzają akcje szczepień tych zwierząt przeciwko wściekliznie na terenie administrowanych przez nich województw. Podczas szczepienia lisów w roku 2017 na terenie województwa przeprowadzono akcji szczepienia lisów wolno żyjących. Wyłożono następującą liczbę dawek szczepionki:

Tabela 7

	Całkowita liczba dawek szczepionki	Liczba dawek szczepionki/km ²
Akcja wiosenna	0 ^{a)}	0
Akcja jesienna	0 ^{b)}	0

^{a)}w tym dawek otrzymano bezpłatnie;

^{b)}w tym dawek otrzymano bezpłatnie.

2. Nadzór nad identyfikacją i rejestracją zwierząt

Sprawując nadzór w zakresie identyfikacji i rejestracji zwierząt organy Inspekcji Weterynaryjnej:

1) mają w szczególności prawo do bezpośredniego dostępu do danych zawartych w rejestrze prowadzonym przez Polski Związek Hodowców Koni, Polskie Towarzystwo Kuce Szetlandzkie w Imnie, Stowarzyszenie Hodowców i Użytkowników Kłusaków, Polski Związek Hodowców i Przyjaciół Wschodniopruskiego Konia Pochodzenia Trakeńskiego w Polsce oraz Polski Klub Wyścigów Konnych, dotyczących zwierząt z rodziny koniowatych, jak również do danych zawartych w rejestrze prowadzonym przez Agencję Restrukturyzacji i Modernizacji Rolnictwa, dotyczącym zwierząt gospodarskich oznakowanych oraz do dokonywania korekt i uzupełnień w Centralnej Bazie Danych Systemu IRZ, a także do wprowadzania do rejestru zwierząt gospodarskich oznakowanych informacji o statusie epizootycznym siedzib stad;

2) przeprowadzają kontrole na miejscu w siedzibie stada, w zakresie oznakowania i rejestracji zwierząt, w szczególności wypełniania obowiązku prowadzenia księgi rejestracji i wyposażenia bydła oraz koniowatych w paszporty;

3) wojewódzki lekarz weterynarii właściwy ze względu na siedzibę podmiotu prowadzącego rejestr koniowatych może przeprowadzać kontrole w miejscu prowadzenia działalności przez Polski Związek Hodowców Koni, Polskie Towarzystwo Kuce Szetlandzkie w Imnie, Stowarzyszenie Hodowców i Użytkowników Kłusaków, Polski Związek Hodowców i Przyjaciół Wschodniopruskiego Konia Pochodzenia Trakeńskiego w Polsce oraz Polski Klub Wyścigów Konnych w zakresie prowadzenia zgodnie z przepisami prawa rejestrów koniowatych.

Zgodnie z rozporządzeniem Komisji (WE) nr 1082/2003 z dnia 23 czerwca 2003 r. ustanawiającym szczegółowe zasady w celu wykonania rozporządzenia (WE) nr 1760/2000 Parlamentu Europejskiego i Rady w zakresie minimalnego poziomu kontroli przeprowadzanych w ramach systemu identyfikacji i rejestracji bydła Inspekcja Weterynaryjna przeprowadza każdego roku kontrole 3% siedzib stad bydła w skali kraju.

Raport z kontroli identyfikacji i rejestracji w siedzibach stad zwierząt z gatunku bydło przeprowadzonych w 2017r.

Tabela 8

1 . Ogólne informacje o zwierzętach i kontrolach	
Łączna liczba siedzib stad zarejestrowanych na terytorium Polski na początku okresu sprawozdawczego	
Łączna liczba objętych kontrolą siedzib stad siedzib stad w okresie sprawozdawczym	80

Łączna liczba zwierząt według stanu rejestracji na terytorium Polski na początku okresu sprawozdawczego	
Łączna liczba zwierząt objętych kontrolą w okresie sprawozdawczym	2354

2. Niezgodność z rozporządzeniem (WE) nr 1760/2000.	
Siedziby stad, w których stwierdzono niezgodność	18

3. Sankcje nałożone zgodnie z rozporządzeniem Komisji (WE) nr 494/98	Zwierzęta objęte sankcjami	Siedziby stad objęte sankcjami
Ograniczenia przewozu pojedynczych zwierząt	0	0
Ograniczenia przewozu wszystkich zwierząt z danej siedziby stada	0	0
Zabicie zwierząt	0	0

Raport z kontroli identyfikacji i rejestracji w siedzibach stad zwierząt z gatunków owce i kozy przeprowadzonych w 2017r.

Zgodnie z rozporządzeniem Komisji (WE) nr 1505/2006 z dnia 11 października 2006 r. wdrażającym rozporządzenie Rady (WE) nr 21/2004 w zakresie minimalnego poziomu kontroli prowadzonych w związku z identyfikacją i rejestrowaniem owiec i kóz, Inspekcja Weterynaryjna przeprowadza kontrole 3% siedzib stad owiec i kóz oraz 5% pogłowia zwierząt z ww. gatunków każdego roku w skali kraju.

Tabela 9

1 . Ogólne informacje o siedzibach stad, zwierzętach i kontrolach	
Łączna liczba siedzib stad zarejestrowanych na terytorium Polski na początku roku okresu sprawozdawczego	
Łączna liczba objętych kontrolą siedzib stad w roku okresu sprawozdawczego	0

Łączna liczba zwierząt zarejestrowanych na terytorium Polski na początku roku okresu sprawozdawczego	
Łączna liczba objętych kontrolą zwierząt w siedzibach stad w okresie sprawozdawczym	0

2. Stwierdzone niezgodności.	
Liczba siedzib stad, w których stwierdzono niezgodność	0

3. Nałożone kary	
Liczba siedzib stad, na które nałożono kary	0

Realizacja kontroli urzędowych w obszarze identyfikacji i rejestracji zwierząt (bydło, owce, kozy, świnie, konie)

Tabela 10

JEDNOSTKA IW	KONTROLE PLANOWANE					
	Liczba kontroli planowanych	Liczba kontroli zrealizowanych	Przyczyny braku realizacji kontroli planowanych			
			Zaprzestanie lub zawieszenie prowadzenia działalności przez podmioty	Niewystarczające zasoby kadrowe	Konieczność wykonania	Konieczność wykonywania dodatkowych zadań
	75	80	0	0	0	0

JEDNOSTKA IW	KONTROLE POZAPLANOWE (Liczba przeprowadzonych kontroli)
	5

3. Nadzór nad ochroną zwierząt

Ważnym elementem działalności i realizacji przez Inspekcję Weterynaryjną zadań ustawowych jest prowadzony przez nią nadzór nad przestrzeganiem przepisów o ochronie zwierząt.

Inspekcja Weterynaryjna na mocy ustawy z dnia 21 sierpnia 1997 r. o ochronie zwierząt pełni nadzór nad przestrzeganiem ww. przepisów w odniesieniu do wszystkich miejsc przebywania zwierząt. Regularnym kontrolom podlegają podmioty prowadzące działalność nadzorowaną w rozumieniu ustawy z dnia 11 marca 2004 r. o ochronie zdrowia zwierząt oraz zwalczaniu chorób zakaźnych zwierząt., natomiast pozostałe miejsca utrzymania zwierząt podlegają kontrolom doraźnym.

Inspekcja Weterynaryjna kontroluje gospodarstwa utrzymujące zwierzęta, sprawdzając przestrzeganie przepisów o ochronie zwierząt, ze szczególnym uwzględnieniem gospodarstw utrzymujących świnie, cielęta i kury nieśne.

Raport z kontroli gospodarstw utrzymujących zwierzęta gospodarskie

Tabela 11

System utrzymania	Kury nioski				Cielęta	Świnie	Brojlery
	Wolny wybieg	Ściółka	Kl. Wzbogacone	Kl. niewzbogacone			
Liczba gospodarstw	0		00		2240	296	0
Liczba skontrolowanych gospodarstw	0	0	0		190	296	0
Liczba gospodarstw w których stwierdzono nieprawidłowości	0	0	0	0	32	57	0
Liczba stwierdzonych nieprawidłowości dotyczących:							
personelu	0	0	0		6	14	
dozoru właścicielskiego	0	0	0		0		
prowadzenia rejestrów	0	0	0		6	12	
swobody ruchu	0	0	0		0		
wystarczającej przestrzeni	0	0	0		3		
budynków i pomieszczeń	0	0	0		14	15	
minimalnego oświetlenia	0	0	0		0		
powierzchni podłogi						6	

Suma stwierdzonych nieprawidłowości	32	0	0	0	0	0	0	0	0	0
---	----	---	---	---	---	---	---	---	---	---

0

W zakresie nadzoru nad przestrzeganiem przepisów o ochronie zwierząt w transporcie, Inspekcja Weterynaryjna prowadzi rejestry przewoźników oraz środków transportu zatwierdzonych do długotrwałego transportu, a także przeprowadza kontrole załadunku oraz rozładunku zwierząt, podczas transportu drogowego, w miejscach docelowych, w punktach skupu, miejscach wysyłki, punktach kontroli i punktach przeładunku. Kontrole muszą obejmować odpowiednią liczbę zwierząt transportowanych każdego roku.

Roczny raport z kontroli środków transportu wykorzystywanych do przewozu zwierząt pod względem dobrostanu zwierząt.

Tabela 1. Rodzaje niedyskryminujących kontroli przeprowadzonych na podstawie art. 27 ust. 1 rozporządzenia (WE) nr 1/2005.

Powiat/Województwo:	2004-Grajewo	Rok:		2017			
		Bydło	Świnie	Owce/kozy	Koniowate	Drób i zającowate	Pozostałe gatunki
Sekcja A							
Liczba przeprowadzonych kontroli							
1. W miejscu wyjazdu/miejscu przeznaczenia - rzeźni							
1a. W miejscu wyjazdu (gospodarstwo, miejsce gromadzenia) w przypadku przesyłek wprowadzanych do handlu wewnątrzspółnotowego lub wywozu do krajów trzecich	0	0	0	0	0	0	0
1b. W rzeźni (miejsce przeznaczenia)	6	4	0	0	0	0	0
2. Pozostałe kontrole							
2a. W gospodarstwie (miejsce przeznaczenia)	1	0	0	0	0	0	0
2b. W obrocie krajowym (targi, punkty skupu, pokazy, wystawy, konkursy)	543	45	0	0	0	0	0
2c. W punktach kontroli oraz miejscach transferowych	0	0	0	0	0	0	0
2d. Pozostałe kontrole przeprowadzone samodzielnie lub wspólnie z policją, ITD, strażą graniczną	0	0	0	0	0	0	0

Sekcja B						
Liczba zwierząt, środków transportu oraz dokumentacji, poddanych kontroli						
Liczba zwierząt						
1a. W miejscu wyjazdu (gospodarstwo, miejsce gromadzenia) w przypadku przesyłek wprowadzanych do handlu wewnątrzspółnotowego lub wywozu do krajów trzecich	0	0	0	0	0	0
1b. W rzeźni (miejsce przeznaczenia)	2562	9754	0	0	0	0
2a. W gospodarstwie (miejsce przeznaczenia)	117	0	0	0	0	0
2b. W obrocie krajowym (targi, punkty skupu, pokazy, wystawy, konkursy)	6924	913	0	0	0	0
2c. Podczas transportu – w punktach kontroli oraz miejscach transferowych	0	0	0	0	0	0
2d. Podczas transportu – pozostałe kontrole przeprowadzone samodzielnie lub wspólnie z policją, ITD, strażą graniczną	0	0	0	0	0	0
Liczba środków transportu						
1a. W miejscu wyjazdu (gospodarstwo, miejsce gromadzenia) w przypadku przesyłek wprowadzanych do handlu wewnątrzspółnotowego lub wywozu do krajów trzecich	0	0	0	0	0	0
1b. W rzeźni (miejsce przeznaczenia)	6	4	0	0	0	0
2a. W gospodarstwie (miejsce przeznaczenia)	1	0	0	0	0	0
2b. W obrocie krajowym (targi, punkty skupu, pokazy, wystawy, konkursy)	543	45	0	0	0	0
2c. Podczas transportu – w punktach kontroli oraz miejscach transferowych	0	0	0	0	0	0

2d. Podczas transportu – pozostałe kontrole przeprowadzone samodzielnie lub wspólnie z policją, ITD, strażą graniczną	0	0	0	0	0	0
Liczba skontrolowanej dokumentacji						
1a. W miejscu wyjazdu (gospodarstwo, miejsce gromadzenia) w przypadku przesyłek wprowadzanych do handlu wewnątrzspółnotowego lub wywozu do krajów trzecich	0	0	0	0	0	0
1b. W rzeźni (miejsce przeznaczenia)	6	4	0	0	0	0
2a. W gospodarstwie (miejsce przeznaczenia)	1	0	0	0	0	0
2b. W obrocie krajowym (targi, punkty skupu, pokazy, wystawy, konkursy)	543	45	0	0	0	0
2c. Podczas transportu – w punktach kontroli oraz miejscach transferowych	0	0	0	0	0	0
2d. Podczas transportu – pozostałe kontrole przeprowadzone samodzielnie lub wspólnie z policją, ITD, strażą graniczną	0	0	0	0	0	0
3. Po zakończeniu transportu (liczba skontrolowanych dzienników podróży lub wydruków z systemu nawigacji satelitarnej)	1	0	0	0	0	0

Sp. T. Zakrzewski, tel. 512342220

Sposób wypełniania raportu:

1.1. W polach należących do **sekcji A „Liczba przeprowadzonych kontroli”** należy wykazać liczbę kontroli przeprowadzonych w miejscu wyjazdu i w miejscu przeznaczenia zwierząt – rzeźni (obszar oznaczony cyfrą 1) oraz liczbę pozostałych przeprowadzonych kontroli.

Pole 1a – należy wskazać liczbę kontroli przeprowadzonych w miejscu wyjazdu przesyłek przeznaczonych do handlu wewnątrzwspólnotowego lub wywozu do krajów trzecich – wypełniają powiatowi lekarze weterynarii właściwi terytorialnie dla miejsca wysyłki zwierząt, tj. gospodarstwa, miejsca gromadzenia, a w przypadku owiec i kóz – także obiektów pośrednika, na podstawie protokołów z przeprowadzonych kontroli.

Pole 1b – należy wskazać liczbę kontroli przeprowadzonych w miejscu przeznaczenia – w rzeźni; wypełniają powiatowi lekarze weterynarii właściwi terytorialnie dla miejsca przeznaczenia (rzeźni), na podstawie protokołów z kontroli przeprowadzonych zgodnie z instrukcją Głównego Lekarza Weterynarii Nr GIWz.420 – 31/13 z dnia 28 marca 2013 r. w sprawie postępowania przy przeprowadzaniu kontroli w rzeźniach pod względem dobrostanu zwierząt oraz raportowania o przeprowadzonych w tym zakresie kontrolach lub adnotacji dokonanych w dziennikach badania przedubojowego lub dziennikach badania poubojowego.

Pole 2a – należy wskazać liczbę kontroli w miejscu przeznaczenia, jeżeli miejscem tym jest gospodarstwo, przeprowadzonych w ramach niedyskryminujących kontroli w handlu – wypełniają powiatowi lekarze weterynarii właściwi terytorialnie dla miejsca przeznaczenia (gospodarstwa), na podstawie sporządzonych protokołów z kontroli.

Pole 2b – należy wskazać liczbę kontroli przeprowadzonych w obrocie krajowym: na targach, w punktach skupu, pokazach, wystawach, konkursach zwierząt – wypełniają powiatowi lekarze weterynarii właściwi terytorialnie dla siedziby nadzorowanego podmiotu, na podstawie sporządzonych protokołów z kontroli.

Pole 2c – należy wskazać liczbę kontroli przeprowadzonych podczas transportu zwierząt, wykonanych w punktach kontroli oraz miejscach transferowych – wypełniają właściwi terytorialnie powiatowi lekarze weterynarii, na podstawie protokołów z przeprowadzonych kontroli.

Pole 2d – należy wskazać liczbę kontroli przeprowadzonych podczas transportu zwierząt, wykonanych w miejscach innych niż wskazane w polu 2c, tj. kontrole przeprowadzone samodzielnie lub wspólnie z policją, Inspekcją Transportu Drogowego (ITD), strażą graniczną –wypełniają powiatowi lekarze weterynarii, na podstawie protokołów z przeprowadzonych kontroli.

1.2. Sekcja B „Liczba zwierząt, środków transportu oraz dokumentacji, poddanych kontroli”.

W polach należących do sekcji B „Liczba zwierząt, liczba środków transportu” należy wykazać liczbę zwierząt i liczbę środków transportu, które faktycznie zostały poddane kontroli przeprowadzonej przez powiatowego lekarza weterynarii.

„**Liczba zwierząt**” – liczba zwierząt, które poddano fizycznej kontroli.

„**Liczba środków transportu**” – liczba środków transportu, które poddano fizycznej kontroli, z wyłączeniem kontroli przeprowadzonych w ramach procedury zatwierdzania przewoźnika lub wydawania świadectwa zatwierdzenia środka transportu.

W polach 1a, 1b, 2a, 2b, 2c, 2d należy wskazać liczbę zwierząt oraz środków transportu skontrolowanych w miejscach analogicznych jak wymienione w ust. 1.1.

1.3. W obszarze należącym do sekcji B „**Liczba skontrolowanej dokumentacji**”, w polach: 1a, 1b, 2a, 2b, 2c, 2d należy wskazać liczbę dokumentacji skontrolowanej w miejscach analogicznych jak wymieniona w ust. 1.1, przy czym jako jedną dokumentację należy traktować komplet skontrolowanych dokumentów towarzyszących danej przesyłce, tj.:

- a) dokumenty przewoźnika:
 - zezwolenie dla przewoźnika: typu 1 w przypadku transportu zwierząt do 8 godzin lub typu 2 w przypadku transportu zwierząt powyżej 8 godzin,
 - świadectwo zatwierdzenia środka transportu drogowego w przypadku przewozu powyżej 8 godzin,
 - licencja dla kierowcy i/lub konwojenta w przypadku transportu zwierząt z gatunków domowych nieparzystokopytnych, bydła, owiec, kóz, świń, drobiu;
- b) dokumenty dotyczące czasu trwania podróży: dziennik podróży lub wydruk danych z systemu nawigacji satelitarnej w przypadku przewozu powyżej 8 godzin zwierząt z gatunków domowych nieparzystokopytnych z wyjątkiem zarejestrowanych nieparzystokopytnych oraz gatunków domowego bydła, owiec, kóz i świń;
- c) dokument wystawiony przez przewoźnika, stosownie do art. 4 rozporządzenia (WE) nr 1/2005, zawierający następujące informacje:
 - pochodzenie zwierząt i ich właściciela,
 - miejsce wyjazdu,
 - datę i czas wyjazdu,
 - przewidywane miejsce przeznaczenia,
 - przewidywany czas trwania przewozu,

w przypadku, gdy nie ma obowiązku zaopatrywania przesyłki w inny dokument zawierający powyższe dane.

Kategoria i liczba działań podjętych przez właściwy organ w następstwie wykrycia przypadków uchybienia przepisom rozporządzenia (WE) nr 1/2005

2004- G-wo	Rok:																																			
	0	1																																		
Podjęte działania	Bydło					Świnie					Owce/kozy					Koniowate					Drób i zajacowate					Pozostałe gatunki										
	1a	1b	2a	2b	2c	2d	3a	3b	2a	2b	2c	2d	3a	3b	2a	2b	2c	2d	3a	3b	2a	2b	2c	2d	3a	3b	2a	2b	2c	2d	3a	3b	2a	2b	2c	2d
A. Nałożone kary	0	0	0	0	0	0	0	0	0	0	0	0	0	0	0	0	0	0	0	0	0	0	0	0	0	0	0	0	0	0	0	0	0	0	0	0
B. Egzekwowanie przepisów i wymiana informacji.	0	0	0	0	0	1	0	0	0	0	0	0	0	0	0	0	0	0	0	0	0	0	0	0	0	0	0	0	0	0	0	0	0	0	0	0

Powiatowi lekarze weterynarii przeprowadzili łącznie w omawianym okresie ...2.. kontroli rzeźni bydła, świń, owiec, kóz i domowych zwierząt jednokopytnych oraz ...0... kontroli rzeźni drobiu pod względem dobrostanu zwierząt. W trakcie kontroli uchybienia stwierdzone zostały w ...1..... podmiotach, w tym w ...1.... przypadkach dotyczących rzeźni bydła, świń, owiec, kóz i domowych zwierząt oraz w 0 przypadkach dotyczących rzeźni drobiu.

Roczny raport z kontroli rzeźni pod względem dobrostanu zwierząt

Tabela 16

Okres sprawozdawczy:		2017						
Liczba zatwierdzonych rzeźni na terytorium kraju:						2		
Liczba skontrolowanych rzeźni na terytorium kraju:						2		
Liczba kontroli przeprowadzanych na terytorium kraju::						2		
Liczba rzeźni, w których stwierdzono nieprawidłowości na terytorium kraju::						1		
Liczba rzeźni na terenie województwa, w których stwierdzono ponownie te same nieprawidłowości:						0		
Liczba rzeźni poddawanych rekontroli, w których stwierdzono nieprawidłowości na terytorium kraju::						0		
Lp.	Rodzaj stwierdzonej nieprawidłowości (należy wpisać numer wraz z pełnym brzmieniem pozycji z listy kontrolnej SPIWET)	Liczba rzeźni, w których stwierdzono nieprawidłowość **	Liczba rzeźni, w których stwierdzono ponownie tą samą nieprawidłowość	Działania podjęte w związku ze stwierdzeniem nieprawidłowości				Liczba rzeźni rekontroloowanych, w których stwierdzono nieprawidłowości
				(wymienić***)				
				decyzja	zalecenia	kara pieniężna	wstrzymanie uboju	****
I. CZĘŚĆ OGÓLNA								
Ustawa z dnia 21 sierpnia 1997 roku o ochronie zwierząt								
1.								
2.								
II. CZĘŚĆ SZCZEGÓŁOWA								
Rozporządzenie Rady (WE) Nr 1099/2009 z dnia 24 września 2009 r. w sprawie ochrony zwierząt podczas ich uśmiercania 0								
1.	II. CZĘŚĆ SZCZEGÓŁOWA pkt 2 "W zakładzie opracowano właściwie							

	standardowe procedury operacyjne (art. 6)"							
2.	<p>II. CZĘŚĆ SZCZEGÓŁOWA pkt 18</p> <p>"Podłoże wykonane i utrzymywane jest tak, aby minimalizować ryzyko potknięcia, upadku lub okaleczenia nóg zwierząt (RR 1099/2009 Załącznik II pkt. 2,5)"</p>							
	<p>II. CZĘŚĆ SZCZEGÓŁOWA pkt 39</p> <p>"Urządzenia używane do unieruchamiania zwierząt są konserwowane i kontrolowane zgodnie z instrukcjami producentów przez osoby przeszkolone specjalnie w tym celu. (RR 1099/2009 art. 9 ust.1)"</p>	1	0	0	1	0	0	0
	<p>II. CZĘŚĆ SZCZEGÓŁOWA pkt 49</p> <p>"Urządzenia używane do ogłuszania zwierząt są konserwowane i kontrolowane zgodnie z instrukcjami producentów przez osoby przeszkolone specjalnie w tym celu. (RR 1099/2009 art. 9 ust.1)"</p>							
Ogólna liczba wydanych decyzji administracyjnych					0			
Ogólna liczba wniosków o ukaranie					0			
Liczba powiatowych inspektoratów weterynarii(PIW) skontrolowanych przez Wojewódzkiego Lekarza Weterynarii (WLW) w zakresie nadzoru nad dobrostanem w rzeźni					0			
Liczba podmiotów (rzeźni) wizytowanych przez WLW w związku z nadzorem nad PIW					0			
Liczba podmiotów (rzeźni), w przypadku których ocena WLW nie była zgodna z oceną PIW					0			

Wyniki kontroli urzędowych w schroniskach dla zwierząt

Tabela 17

Rodzaj stwierdzonej nieprawidłowości	Liczba schronisk, w których stwierdzono nieprawidłowości	Liczba schronisk dla których zostały wydane decyzje administracyjne		Zgłoszenie do organów ścigania
		Nieprawidłowości/wstrzymanie przyjmowania nowych zwierząt	Wykreślenie z rejestru	
Zwierzętom nie zapewniono minimalnych warunków utrzymania (ochrona przed niekorzystnymi warunkami, legowisko, dostęp do wody i karmy, nadmierne zagęszczenie zwierząt)	0	0	0	0
Brak wydzielonych odpowiednich pomieszczeń w schronisku	0	0	0	0
Zły stan techniczny i sanitarny pomieszczeń	0	0	0	0
Brak pieca do spalania zwłok lub chłodni do przetrzymywania zwłok	0	0	0	0
Niewłaściwie prowadzona ewidencja lub dokumentacja	0	0	0	0
Niedostateczny sposób realizacji opieki lekarsko-weterynaryjnej przez schronisko (kastracje, sterylizacje, szczepienia)	0	0	0	0
Inne	0	0	0	0

4. Bezpieczna żywność pochodzenia zwierzęcego

Organy Inspekcji Weterynaryjnej odgrywają podstawową rolę w zakresie bezpieczeństwa produktów pochodzenia zwierzęcego. Pozyskiwanie, chów, wytwarzanie, oczyszczanie, ubój, rozbiór, przetwarzanie, pakowanie, przepakowywanie, przechowywanie lub transport to czynności składowe „produkcji”, nad którymi ma nadzór Inspekcja Weterynaryjna. Kontrole urzędowe są konieczne, w celu sprawdzenia, że podmioty działające na rynku spożywczym stosują się do przepisów w zakresie higieny i bezpieczeństwa żywności.

W powyższych podmiotach przeprowadzono łącznie kontrole. Raport z kontroli stanu sanitarnego obiektów w zakresie higieny produktów pochodzenia zwierzęcego prezentuje poniższa tabela.

Tabela 19

Liczba przeprowadzonych kontroli – postępowanie karne

W tym miejscu należy wstawić aktualne (za 2017r.) RRW 5 dział 2(wszystkie wiersze).

Dział 2. Liczba przeprowadzonych kontroli - postępowanie karne

Wyszczególnienie			Liczba	Kwota - w zł	
0			1	2	
Przeprowadzone kontrole	ogółem	1	249	x	
	środków transportu	2	63	x	
	środków transportu o złym stanie sanitarnym	3	0	x	
Kary pieniężne wymierzone w drodze decyzji administracyjnej		4	6	1100	
Sprawy skierowane do sądów i prokuratury	Ustawa o bezpieczeństwie żywności i żywienia	5		x	
	Kodeks wykroczeń	6		x	
	Ustawa o produktach pochodzenia zwierzęcego	7		x	
Mandaty karne	Kodeks wykroczeń	art. 110	8		
		art. 111 § 1	9		
		art. 111 § 2	10	1	150
		art. 118 § 1	11		
		art. 118 § 2	12		
	Ustawa o bezpieczeństwie żywności i żywienia	art.100 ust. 1 pkt 1	13		
		art.100 ust. 1 pkt 2	14		
		art.100 ust. 1 pkt 7	15		
		art.100 ust. 1 pkt 8	16		
		art.100 ust. 1 pkt 11	17		
		art. 100 ust. 1 pkt 13	18		
		art. 100 ust. 1 pkt 14	19		
		art. 100 ust. 14 pkt 16	20		

surowo																			
Surowe wyroby mięsne przeznaczone do spożycia po obróbce termicznej																			
Produkty z mięsa drobiowego																			
Produkty z mięsa innego niż drobiowe	2	0	3	0								3	0						
Produkty mięsne będące żywnością RTE przeznaczoną dla niemowląt lub specjalnego medycznego przeznaczenia																			
Wytapiane tłuszcze zwierzęce i skwarki																			
Żelatyna i kolagen																			
Próbki środowiskowe	2	1	18	1					6	0				6	1	6			OLD na 1cm kw.; Obecność bakteria z gr Coli na 1 cm kw

- 1) w przypadku badań środowiskowych, należy wskazać liczbę pobranych próbek
- 2) w przypadku wykonywania badań w kierunku innych mikroorganizmów, wpisać w kolumnie uwagi ich nazwę
- 3) na podstawie norm międzynarodowych, informacji naukowych, limitów zakładowych itp.
- 4) wszystkie tusze drobiowe (nie tylko brojlerów i indyków)
- 5) dotyczy mięsa odkostnionego mechanicznie wyprodukowanego przy zastosowaniu technik zapewniających nienaruszenie struktury kości oraz z naruszeniem struktury kości

liczba partii, dla których uzyskano wynik niezgodny ³⁾		
ogółem przebadanych partii		
liczba partii, dla których uzyskano wynik niezgodny		
ogółem przebadanych partii		
liczba partii, dla których uzyskano wynik niezgodny		
ogółem przebadanych partii		
liczba partii, dla których uzyskano wynik niezgodny		
ogółem przebadanych partii		
liczba partii, dla których uzyskano wynik niezgodny		
ogółem przebadanych partii		
liczba partii, dla których uzyskano wynik niezgodny		
ogółem przebadanych partii		
liczba partii, dla których uzyskano wynik niezgodny		
ogółem		
liczba zakładów, w których stwierdzono niezgodne wyniki badań		
ogółem		
Produkty mleczne będące żywnością RTE przeznaczoną dla niemowląt lub specjalnego medycznego przeznaczenia		
Preparaty w proszku do początkowego i dalszego żywienia niemowląt i żywność dietetyczna w proszku specjalnego przeznaczenia medycznego dla niemowląt do 6 m-cy		

Produkty mleczne inne niż wymienione powyżej	1	0	12	0	7	0	2	0	1	0	0	0	2	0	0	0	0	0	0	0	0	0	0	
Próbki środowiskowe	1	0	62	0	21	0	29	0	0	0	0	0	0	0	2	0	0	0	0	0	0	10	0	OLD na 1cm kw.; Obecność bakterii z gr. Colina 1 cm kw

- 1) w przypadku badań środowiskowych, należy wskazać liczbę pobranych próbek.
- 2) w przypadku wykonywania badań w kierunku innych mikroorganizmów, wpisać w kolumnie uwagi ich nazwę.
- 3) na podstawie norm międzynarodowych, informacji naukowych, limitów zakładowych itp.

Surowe mleko innych gatunków zwierząt, przeznaczone do produkcji bez obróbki termicznej																				
---	--	--	--	--	--	--	--	--	--	--	--	--	--	--	--	--	--	--	--	--

1) na cele tej statystyki przyjmujemy za wynik niezgodny:

a) dla gospodarstwa, wynik pojedynczej próbki surowego mleka:

- w przypadku surowego mleka krowiego liczba bakterii w 30° C powyżej 100 000/ ml, liczba komórek somatycznych powyżej 400 000/ ml,

- w przypadku surowego mleka pochodzącego od innych gatunków liczba bakterii w 30° C powyżej 1 500 000/ml,

- w przypadku surowego mleka pochodzącego od innych gatunków przeznaczonego do produkcji produktów w procesie nie wymagającym obróbki termicznej - liczba bakterii w 30° C powyżej 500 000/ml,

b) dla zakładu, wynik pojedynczej próbki surowego mleka:

- w przypadku surowego mleka krowiego liczba bakterii w 30° C powyżej 300 000/ ml,

- w przypadku surowego mleka krowiego liczba somatycznych powyżej 400 000/ ml,

2) w przypadku wykonywania badań w kierunku innych mikroorganizmów, wpisać w kolumnie uwagi ich nazwę,

3) na podstawie norm międzynarodowych, informacji naukowych, limitów zakładowych itp.

4)liczba faktycznie przebadanych próbek niezależnie od kierunków badania (np. jedna próbka jednocześnie badana w dwóch kierunkach OLD i LKS - w tej kolumnie jest to jedna próbka; wystarczy niezgodny wynik badania w jednym kierunku, aby uznać próbkę za niezgodną)

Gotowane skorupiaki i mięczaki																	
Przetworzone produkty rybołówstwa inne niż gotowane skorupiaki i mięczaki	1	0	3	0	3	0	0	0	0	0	0	0	0	0	0	0	0
Produkty rybołówstwa będące żywnością RTE przeznaczoną dla niemowląt lub specjalnego medycznego przeznaczenia																	
Próbki środowiskowe	1	0	11	0	9	0	0		0	0	0		0	0	2	0	OLD na 1cm kw. Enterobacteriaceae na 1cm kw

- 1) w przypadku próbek środowiskowych, należy wskazać liczbę pobranych próbek
- 2) w przypadku wykonywania badań w kierunku innych mikroorganizmów, wpisać w kolumnie uwagi ich nazwę
- 3) na podstawie norm międzynarodowych, informacji naukowych, kryteriów zakładowych itp.

Tabela 20d Wyniki urzędowych badań laboratoryjnych próbek żywności, pobranych w zakładach sektora jajczarskiego

Rodzaj żywności/próbek	Liczba zakładów, w których pobrano próbki		Liczba przebadanych partii ¹⁾		<i>Salmonella</i>		<i>Listeria monocytogenes</i>		Inne mikroorganizmy ²⁾		Uwagi
	ogółem	liczba zakładów, w których stwierdzono niezgodne wyniki badań	ogółem	w których stwierdzono niezgodne wyniki badań	ogółem przebadanych partii	liczba partii, dla których uzyskano wynik niezgodny	ogółem przebadanych partii	liczba partii, dla których uzyskano wynik niezgodny	ogółem przebadanych partii	liczba partii, dla których uzyskano wynik niezgodny ³⁾	
Produkty jajeczne											
Żywność gotowa do spożycia zawierająca surowe jaja											
Próbki środowiskowe											

1) w przypadku próbek środowiskowych, należy wskazać liczbę pobranych próbek

2) w przypadku wykonywania badań w kierunku innych mikroorganizmów, wpisać w kolumnie uwagi ich nazwę

3) na podstawie norm międzynarodowych, informacji naukowych, kryteriów zakładowych itp.

Tabela 20e Wyniki urzędowych badań laboratoryjnych próbek żywności, pobranych w zakładach sektora żywności złożonej

Rodzaj żywności/próbek	Liczba zakładów, w		<i>Salmonella</i>		Inne mikroorganizmy ²⁾	Uwagi
------------------------	--------------------	--	-------------------	--	-----------------------------------	-------

	których pobrano próbki		Liczba przebadanych			<i>Listeria</i>				
	ogółem	liczba zakładów, w których stwierdzono niezgodne wyniki badań	ogółem	w których stwierdzono niezgodne wyniki badań	ogółem przebadanych partii	liczba partii, dla których uzyskano wynik niezgodny	ogółem przebadanych partii	liczba partii, dla których uzyskano wynik niezgodny	ogółem przebadanych partii	liczba partii, dla których uzyskano wynik niezgodny ³⁾
Żywność złożona										
Próbki środowiskowe										

1) w przypadku próbek środowiskowych, należy wskazać liczbę pobranych próbek

2) w przypadku wykonywania badań w kierunku innych mikroorganizmów, wpisać w kolumnie uwagi ich nazwę

3) na podstawie norm międzynarodowych, informacji naukowych, kryteriów zakładowych itp.

Jednocześnie pod nadzorem Inspekcji Weterynaryjnej znajduje się ubój zwierząt w gospodarstwach z pozyskiwaniem mięsa na potrzeby własne. Poniższa tabela przedstawia dane związane z pełnieniem nadzoru nad takim ubojem w 2017 r.

W kolumnie 4 i 5 należy uwzględnić aktualne dane z RRW-6 dział 1

Tabela 21

Gatunek zwierząt	Liczba ubitych zwierząt ¹	Liczba zwierząt zbadanych przedubojowo ²	Liczba tusz zbadanych poubojowo	Liczba tusz zbadanych w kierunku włośni
Świnie	1427	1427	1427	1427
Cielęta do 6 m-ca życia	5	0	0	0
Owce	1	0	0	0
Kozy	0	0	0	0
Zwierzęta dzikie utrzymywane w warunkach fermowych	0	0	0	0
Zwierzęta łowne (z wyłączeniem dzików)	0	0	0	0
Dziki	0	0	0	475
Nutrie	0	0	0	0

¹ Na podstawie informacji zgłaszanej PLW o zamiarze przeprowadzenia uboju w celu produkcji mięsa przeznaczonego na użytek własny.

² Dotyczy wyłącznie swiń utrzymywanych w gospodarstwie podlegającym ograniczeniom, nakazom lub zakazom, wydanym w związku z wystąpieniem ASF na terytorium RP lub terytorium innego państwa członkowskiego UE lub państwa trzeciego, graniczących z terytorium RP.

5. Nadzór nad paszami, ubocznymi produktami pochodzenia zwierzęcego oraz weterynaryjnymi produktami leczniczymi

Wykaz podmiotów nadzorowanych przez Inspekcję Weterynaryjną w zakresie pasz, ubocznych produktów pochodzenia zwierzęcego oraz weterynaryjnych produktów leczniczych prezentują poniższe tabele

W tym miejscu należy wstawić aktualne RRW 3 dział 1 oraz 1C

Tabela 22

Rodzaj działalności			Liczba podmiotów nadzorowanych		
			2015	2016	2017
Produkcja pasz wprowadzanych do obrotu (wymagająca zatwierdzenia)	ogólna liczba	1	1	1	1
	dla przeżuwaczy	2	1	1	1
	dla zwierząt gospodarskich innych niż przeżuwające	3	1	1	1
	dla zwierząt domowych	4			
Produkcja pasz wprowadzanych do obrotu (wymagająca rejestracji)	ogólna liczba	5	3	2	2
	dla zwierząt przeżuwających	6			
	dla zwierząt gospodarskich innych niż przeżuwające	7			
	dla zwierząt domowych	8			
	produkcja materiałów paszowych pozyskanych przy produkcji środków spożywczych (młyny, browary)	9	3	3	2
Produkcja pasz (wymagająca zatwierdzenia) niewprowadzanych do obrotu		10			
Obrót paszami (działalność wymagająca zatwierdzenia)	hurtowy	11	1	1	1
	detaliczny	12			
Obrót paszami (działalność wymagająca zarejestrowania)	hurtowy	13			
	detaliczny	14	18	18	18
Wytwarzanie pasz leczniczych	do obrotu	15			
	nieprzeznaczonych do obrotu	16			
Dystrybutorzy pasz leczniczych		17			
Hodowcy zwierząt gospodarskich - żywienie zwierząt przeznaczonych do produkcji żywności (art. 2 rozp. 183/2005)		18	2233	2258	2276
Wytwórcy materiałów paszowych inni niż w wierszu 9		19	2286	2321	2365
Magazynowanie pasz		20			
Transport pasz		21	4	4	6
Producenci ekologiczni produkujący pasze na potrzeby własne		22			

Obrót produktami leczniczymi weterynaryjnymi	hurtowy	23			
	detaliczny prowadzony w zakładach leczniczych dla zwierząt	24			
	detaliczny prowadzony w placówkach obrotu pozaaptecznego	25			

Liczba osób sprawujących nadzór i biorących udział w urzędowych kontrolach w sektorze paszowym

WIW:

PIWy razem: 1

Liczba osób sprawujących nadzór i biorących udział w urzędowych kontrolach w sektorze farmaceutycznym

WIW:

Tabela 23

Rodzaj działalności c.d.		2015	2016	2017
Przetwarzanie ubocznych produktów pochodzenia zwierzęcego	kategori 1	1		
	kategori 2	2		
	kategori 3	3		
Spalarnie i współspalarnie	ogólna liczba	4		
	katgoria 1	5		
	katgoria 2	6		
	katgoria 3	7		
Zakłady prowadzące czynności pośrednie oraz składowanie ubocznych produktów pochodzenia zwierzęcego (art. 24 ust. 1 lit. (h) oraz lit. (i) rozporządzenia Parlamentu Europejskiego i Rady (WE) nr 1069/2009 z dnia 21.10.2009 r. określające przepisy sanitarne dotyczące produktów ubocznych pochodzenia zwierzęcego, nieprzeznaczonych do spożycia przez ludzi i uchylające rozporządzenie (WE) nr 1774/2002 (rozporządzenie o produktach ubocznych pochodzenia zwierzęcego) (Dz. U. UE L 300 z 14.11.2009, str. 1))	katgoria 1	8		
	katgoria 2	9		
	katgoria 3	10		
Składowanie produktów pochodnych	kategori 1	11		
	kategori 2	12		
	kategori 3	13		
Transport ubocznych produktów pochodzenia zwierzęcego	ogólna liczba	14	2	2
	katgoria 1	15		1
	katgoria 2	16		
	katgoria 3	17	2	2
Szczególne cele paszowe (art. 18 rozp. 1069/2009)	stosowanie kategorii 1	18		
	stosowanie kategorii 2	19		
	stosowanie kategorii 3	20		
Produkcja karmy dla zwierząt domowych (art. 24 ust. 1 lit. e rozp. 1069/2009)		21		
Zakłady prowadzące działalność techniczną na ubocznych produktach pochodzenia zwierzęcego i produktach pochodnych do celów poza łańcuchem paszowym		22		
Kompostownie i wytwórnie biogazu		23		
Podmioty stosujące polepszacze gleby i nawozy organiczne		24		
Grzebowiska		25		

Liczba osób sprawujących nadzór i biorących udział w urzędowych kontrolach w sektorze utylizacyjnym

WIW:

PIWy razem: 1

Stwierdzone naruszenia podczas urzędowych kontroli i podjęte działania administracyjne i karne.

Wyniki kontroli urzędowych w sektorze paszowym w 2017 roku

Tabela 24

Stwierdzone naruszenia w zakresie:	Liczba podmiotów skontrolowanych	Liczba przeprowadzonych kontroli	Liczba stwierdzonych naruszeń	Działania podjęte w wyniku przeprowadzonej kontroli				
				Liczba decyzji administracyjnych	Grzywna w drodze mandatu karnego – ilość/kwota	Ilość zgłoszeń do organów ścigania –	Zalecenie usunięcia uchybień w określonym terminie	Inne
kontroli pomieszczeń i wyposażenia, w tym ocena stanu sanitarnego i porządkowego pomieszczeń i wyposażenia: stan urządzeń, ich czyszczenie, dezynfekcja, szatnie i sanitariaty, ubytki ścian i posadzek, itp.	50	50	2				2	
kontroli systemu HACCP oraz procedur i programów wstępnych	5	5						
kontroli jakości i produkcji: badania właścicielskie surowców i produktów, przestrzeganie temperatur, ciśnienia itp., zapisy w punktach kontrolnych	1	1						
personelu obsługującego zakład produkcyjny: ubrania ochronne, zachowanie się personelu podczas pracy, znajomość instrukcji stanowiskowych	8	8						
przechowywania i transportu	49	49	3				3	
procedur reklamacji i wycofania produktu, w tym postępowanie z produktem wycofanym z rynku	13	13						
produkcji i dystrybucji pasz leczniczych (kontroluje WIW)								
stosowania pasz leczniczych (kontroluje PIW)								
oznakowania pasz	15	16	2		1/100,00		1	1
prowadzenia dokumentacji	50	51	2				2	
Inne	1	2						
Ogółem	52	57	9		1/100		8	1

*z wyjątkiem nieprawidłowości w prowadzeniu dokumentacji

Wyniku kontroli urzędowych w sektorze utylizacyjnym w 2017 roku

Tabela 25

Stwierdzone naruszenia przy:	Liczba podmiotów skontrolowanych	Liczba przeprowadzonych kontroli	Liczba stwierdzonych naruszeń (dziedziny)	Liczba naruszeń - szczegółowo	Działania podjęte w wyniku przeprowadzonej kontroli				
					Liczba decyzji administracyjnych wydawanych/	Grzywna w drodze mandatu karnego/ Kara pieniężna (ilość/kwota)	Ilość zgłoszeń do organów ścigania – przyjętych/	Inne Zalecenie usunięcia uchybień w określonym	Inne
Gromadzeniu, przechowywaniu i zbieraniu UPPZ	2	2							
Transporcie UPPZ: dopuszczenie środka transportu, jego oznakowanie, oznakowanie kontenerów, mycie i dezynfekcja środków transportu i kontenerów	1	1							
Przetwarzaniu UPPZ: w tym zachowanie odpowiedniej temperatury i ciśnienia w zależności od metody przetwarzania									
Zagospodarowaniu UPPZ: sposób zagospodarowania zgodny z zapisem na dokumentach handlowych	2	2							
Spalaniu/współspalaniu UPPZ/produktów przetworzonych									
Rolniczym wykorzystaniu mączek mięsno - kostnych jako polepszaczy gleby i nawozów organicznych									
Kontroli pomieszczeń i wyposażenia w tym ocena stanu sanitarnego i porządkowego pomieszczeń i wyposażenia: stan urządzeń, ich czyszczenie, dezynfekcja, szatnie i sanitariaty, ubytki ścian i posadzek itp.									
Kontroli systemu HACCP oraz procedur i programów wstępnych									
Prowadzeniu dokumentacji	3	3							
Inne	3	3							
Ogółem	4	4							

Wyniki kontroli urzędowych w sektorze farmaceutycznym w 2017 roku

Podsumowanie wyników kontroli zakładów leczniczych dla zwierząt	Ilość kontroli	ND	NK	NG	WP	P
Obrót						
Dokumenty dotyczące prowadzenia zakładu leczniczego						
Kwalifikacje osoby prowadzącej zakład						
Warunki załadunku i transportowania produktów						
Warunki przechowywania produktów						
Oznakowanie i opakowanie produktów						
Okres ważności produktów						
Obrót i stosowanie produktów leczniczych						
Zakup produktów leczniczych i wyrobów medycznych w hurtowni lub aptece						
Zapewnienie terminów ważności produktów leczniczych znajdujących się na stanie zakładu						
Zapewnienie wymagań jakościowych produktów leczniczych znajdujących się w zakładzie leczniczym						
Dokumentacja obrotu i stosowania produktów leczniczych						
Dokumentacja w odniesieniu do każdej transakcji dotyczącej produktów leczniczych weterynaryjnych wydawanych na receptę						
Prowadzenie dokumentacji obrotu w sposób zgodny z ustalonym wzorem						
Spis kontrolny stanu magazynowego produktów leczniczych weterynaryjnych, wraz z odnotowaniem wszelkich niezgodności						
Prowadzenie dokumentacji lekarsko - weterynaryjnej z wykonywanych zabiegów leczniczych i profilaktycznych oraz stosowanych produktów leczniczych						
Prowadzenie dokumentacji lekarsko - weterynaryjnej w sposób zgodny z ustalonym zakresem i sposobem						
Sposób składania lub przyjmowania reklamacji oraz wycofywania produktów z obrotu						
Umowa na unieszkodliwianie odpadów w rozumieniu przepisów o odpadach						
Kontrola wystawiania recept na produkty lecznicze lub leki recepturowe przeznaczone dla ludzi, które będą stosowane u zwierząt						
Kontrola wystawiania recept na produkty lub leki						
Zgodność danych umieszczonych na receptach z prowadzoną dokumentacją						
Prawidłowość wystawienia recepty						
Recepty na produkty lub leki przeznaczone do stosowania u zwierząt, których tkanki lub produkty mogą być przeznaczone do spożycia przez ludzi, wystawiane są z kopią, która pozostaje u wystawiającego receptę						

Recepty na produkty lub leki zawierające w swym składzie środki odurzające lub substancje psychotropowe wystawiane są z kopią, która pozostaje u wystawiającego receptę						
Kontrola stosowania produktów i leków						
Zasadność stosowania						
Prawidłowość stosowania						
Prawidłowość dokumentacji stosowania						
Prawidłowość ustalenia okresów karencji						
Ogólne podsumowanie wprowadzonych protokołów kontroli						
Działania podjęte po przeprowadzeniu kontroli	Nie	Tak				
Wydanie decyzji administracyjnej						
Skierowanie sprawy do organów ścigania						
Skierowanie sprawy do okręgowej izby lekarsko-weterynaryjnej						
Wydanie zaleceń pokontrolnych						
Inne działania						
Podsumowanie wyników kontroli hurtowni farmaceutycznych produktów leczniczych weterynaryjnych	Ilość kontroli	ND	NK	NG	WP	P
Obrót						
I. Stan techniczny i sanitarny lokalu hurtowni farmaceutycznej						
II. Przechowywanie produktów leczniczych weterynaryjnych						
III. Przyjmowanie i wydawanie produktów leczniczych weterynaryjnych						
IV. Załadunek i transport produktów leczniczych weterynaryjnych						
V. Procedury prowadzenia hurtowni						
1. Działalność dystrybucyjna, mająca wpływ na jakość produktów leczniczych						
2. Czynności należące do pracownika przyjmującego i wydającego produkty lecznicze						
3. Produkty lecznicze nieodpowiadające wymaganiom jakościowym, w tym zwrócone lub wycofane z obrotu						
4. Postępowanie z produktami leczniczymi będącymi przedmiotem reklamacji						
VI. Obrót wyrobami do diagnostyki in vitro stosowanymi w medycynie weterynaryjnej						
VII. Prowadzenie książki kontroli						
VIII. Kontrola dokumentacji						
1. Przekazywanie danych dotyczących wielkości obrotu produktami leczniczymi weterynaryjnymi (raporty kwartalne)						

2. Prowadzenie ewidencji dokumentacji w zakresie nabywania i zbywania produktów leczniczych w odniesieniu do każdej transakcji						
3. Przechowywanie dokumentacji						
Ogólne podsumowanie wprowadzonych protokołów kontroli						
Działania podjęte po przeprowadzeniu kontroli	NIE			TAK		
Wydanie decyzji administracyjnej						
Skierowanie sprawy do organów ścigania						
Skierowanie sprawy do okręgowej izby lekarsko-weterynaryjnej						
Wydanie zaleceń pokontrolnych						
Inne działania						
Podsumowanie wyników kontroli podmiotów prowadzących obrót produktami leczniczymi wydawanymi bez przepisu lekarza - OTC	Ilość kontroli	ND	NK	NG	WP	P
Obrót						
Dokumenty dotyczące prowadzonej działalności						
Wyposażenie lokalu, w którym prowadzony jest obrót						
Wydzielone miejsce do sprzedaży lub przechowywania produktów:						
Wyposażenie miejsca wydzielonego do sprzedaży lub przechowywania produktów:						
a) szafy spedycyjne tylko dla tych produktów						
b) termometry						
c) szafy chłodnicze, w przypadku obowiązku przechowywania tych produktów w temperaturze niższej niż pokojowa						
Warunki przechowywania produktów						
a) Produkty przechowywane w oryginalnych opakowaniach zbiorczych lub jednostkowych						
b) Produkty przechowywane w ustalonych dla nich warunkach i okresie ważności						
Oznakowanie i opakowanie produktów						
Okres ważności produktów						
Dokument potwierdzający przeprowadzenie spisu kontrolnego stanu magazynowego produktów wraz z odnotowaniem wszelkich niezgodności						
Wydanie decyzji administracyjnej				TAK :	NIE:	
Wydanie zaleceń pokontrolnych				TAK :	NIE:	

** Ogółem liczba podmiotów skontrolowanych oraz ogółem działań podjętych w wyniku przeprowadzonej kontroli (ogółem ≠ suma

W podmiotach sektora paszowego, utylizacyjnego oraz farmaceutycznego przeprowadzono łącznie **61** kontroli, w tym **57** kontroli w sektorze paszowym, **4** kontrole w sektorze utylizacyjnym i **0** kontroli w sektorze farmaceutycznym. Raport z kontroli prezentuje poniższa tabela.

Tabela 27

Raport z kontroli

Wyszczególnienie	Liczba		Kwota - w zł
0	1		2
Przeprowadzone kontrole ogółem	01	61	0
Nałożone mandaty karne	02	1	100
Skierowane do sądów i prokuratury przyjęte/odrzucone	03	0	0

6. Weterynaryjna kontrola w handlu pomiędzy Polską, a państwami członkowskimi Unii Europejskiej, a także przy eksporcie z Polski do krajów trzecich.

Kontrola weterynaryjna w handlu jest to kontrola zwierząt i produktów pochodzenia zwierzęcego wykonywana w ramach nadzoru nad obrotem nimi pomiędzy poszczególnymi państwami członkowskimi Unii Europejskiej - czyli w ramach wspólnego rynku. Zgodnie z polityką Unii Europejskiej w zakresie swobodnego przepływu zwierząt i produktów pochodzenia zwierzęcego, rynek wewnętrzny obejmuje obszar wszystkich państw członkowskich bez granic wewnętrznych.

W myśl generalnej reguły wzajemnego uznawania wyników kontroli przeprowadzonych przez służby poszczególnych państw członkowskich, przesyłka zwierząt lub produktów pochodzenia zwierzęcego, która została poddana kontroli przeprowadzonej przez organy Inspekcji Weterynaryjnej w sposób zgodny z obowiązującym prawem unijnym, przy wprowadzeniu jej do obrotu na terytorium jednego z krajów członkowskich, może być bez dodatkowej kontroli wprowadzona do obrotu w każdym innym kraju będącym członkiem UE.

W wyniku tak przeprowadzonej kontroli państwo członkowskie musi jednak zagwarantować, iż przesyłki zwierząt i produktów pochodzenia zwierzęcego:

- 1 spełniają wszystkie szczegółowe normy i standardy weterynaryjne określone w przepisach o zdrowiu zwierząt i zwalczaniu chorób zakaźnych zwierząt, w przepisach o organizacji hodowli i rozrodzie zwierząt gospodarskich lub przepisach o bezpieczeństwie zdrowotnym produktów pochodzenia zwierzęcego;
- 2 są oznakowane lub etykietowane oraz zaopatrzone w świadectwo zdrowia lub inny wymagany dokument, który towarzyszy im aż do ostatecznego odbiorcy wskazanego w tym dokumencie;
- 3 pochodzą od podmiotów, które podlegają regularnym kontrolom weterynaryjnym;
- 4 nie pochodzą od podmiotów, ani z terenów lub regionów, które są przedmiotem restrykcji administracyjnych lub środków ochronnych wprowadzonych z powodu podejrzenia lub wystąpienia choroby zakaźnej zwierząt podlegającej obowiązkowi zwalczania;
- 5 będą transportowane w odpowiednich środkach transportu, których stan jest zgodny z zasadami określonymi w prawie unijnym.

Opisane powyżej zasady obowiązują również przy przemieszczaniu zwierząt pomiędzy Państwami Członkowskimi UE a pozostałymi państwami

Europejskiego Obszaru Gospodarczego (EOG) oraz państwami posiadającymi specjalne dwustronne stosunki z UE (np. Szwajcaria).

6.1 Wysyłka zwierząt i niejadalnych produktów pochodzenia zwierzęcego z Polski do innych Państw Członkowskich (oraz pozostałych państw stosujących unijne procedury handlowe).

Tabela 28 Liczba zwierząt i przesyłek wysłanych z Polski w ramach handlu w 2017 r.

Państwo przeznaczenia	BYDŁO		ŚWINIE		OWCE I KOZY		KONIE		DRÓB	
	zwierzęta	przesyłki	zwierzęta	przesyłki	zwierzęta	przesyłki	zwierzęta	przesyłki	zwierzęta	przesyłki
	0	0	0	0	0	0	0	0	0	0
RAZEM:	0	0	0	0	0	0	0	0	0	0

Tabela 29 Raport z kontroli przesyłek zwierząt w handlu, wysłanych z Polski w 2017 r.

1 . Kontrola przesyłek przeznaczonych do handlu	BYDŁO	ŚWINIE	OWCE I KOZY	KONIE	DRÓB
1.1. Liczba przesyłek zwierząt poddanych kontroli w związku z planowaną wysyłką z Polski w ramach handlu.	0	0	0	0	0

1.2. Liczba zwierząt w ww. skontrolowanych przesyłkach.	0	0	0	0	
2. Zwierzęta/przesyłki niedopuszczone do handlu	BYDŁO	ŚWINIE	OWCE I KOZY	KONIE	DRÓB
2.1. Liczba przesyłek niedopuszczonych do handlu	0	0	0	0	0
2.2. Liczba zwierząt niedopuszczonych do handlu	0	0	0	0	
3. Zwierzęta/przesyłki wprowadzone do handlu	BYDŁO	ŚWINIE	OWCE I KOZY	KONIE	DRÓB
3.1. Liczba przesyłek zwierząt wysłanych z Polski.	0	0	0	0	0
3.2. Ogólna liczba zwierząt w w/w wysłanych przesyłkach.	0	0	0	0	0

Tabela 30 Wykaz państw, do których w 2017r. wysłano materiał biologiczny i jaja wylęgowe (liczba przesyłek).

PAŃSTWO (każde państwo wskazywane odrębne)	MATERIAŁ BIOLOGICZNY*				JAJA WYLĘGOWE
	BYDŁO	ŚWINIE	OWCE I KOZY	KONIE	
Austria	0	0	0	0	0
Czechy	0	0	0	0	0
Dania	0	0	0	0	0
Holandia	0	0	0	0	0
Niemcy	0	0	0	0	0

Słowacja	0	0	0	0	0
SUMA:	0	0	0	0	0

*oznacz właściwą kategorie materiału biologicznego:

1-nasienie

2-zarodki

3- komórki jajowe

W przypadku wysyłek różnych kategorii materiału biologicznego tego samego gatunku do jednego państwa należy wskazać liczbę przesyłek poszczególnych kategorii w odrębnych wierszach.

6.2 Wysłka zwierząt i produktów pochodzenia zwierzęcego do Polski z innych Państw Członkowskich (oraz pozostałych państw stosujących unijne procedury handlowe).

Tabela 31

1 . Ogólne informacje o zwierzętach i kontrolach	BYDŁO	ŚWINIE	OWCE I KOZY	KONIE	DRÓB
1.1. Liczba przesyłek zwierząt w handlu sprowadzonych do Polski.	8	0	0	0	0
1.2. Liczba zwierząt w w/w przesyłkach sprowadzonych do Polski.	117	0	0	0	0
1.3. Liczba niedyskryminujących kontroli przesyłek sprowadzonych w ramach handlu do Polski.	1	0	0	0	0

1.4. Ogólna liczba zwierząt w w/w skontrolowanych przesyłkach.	12		0		0		0		0	
2. Naruszenia stwierdzone w wyniku niedyskryminujących kontroli w handlu	Zwierzęta					Przesyłki				
	BYDŁO	ŚWINIE	OWCE I KOZY	KONIE	DRÓB	BYDŁO	ŚWINIE	OWCE I KOZY	KONIE	DRÓB
2.1. Zwierzęta/przesyłki, których dotyczyły naruszenia stwierdzone podczas kontroli	1	0	0	0	0	1	0	0	0	0
3. Nałożone sankcje	Liczba zwierząt, których dotyczyła sankcja					Liczba przesyłek, których dotyczyła sankcja				
	BYDŁO	ŚWINIE	OWCE I KOZY	KONIE	DRÓB	BYDŁO	ŚWINIE	OWCE I KOZY	KONIE	DRÓB
3.1 Restrykcje dotyczące pojedynczych sztuk zwierząt	0	0	0	0	0	0	0	0	0	0
3.2. Restrykcje dotyczące wszystkich sztuk zwierząt wchodzących w skład przesyłki	0	0	0	0	0	0	0	0	0	0
3.3. Utylizacja zwierząt	0	0	0	0	0	0	0	0	0	0
3.4. Ogółem (suma pkt. 3.1-3.3)	0	0	0	0	0	0	0	0	0	0

Tabela 32 Wykaz państw, z których w 2017r. wysłano do Polski materiał biologiczny i jaja wylęgowe (liczba przesyłek)

PAŃSTWO (każde państwo wskazywane odrębnie)	MATERIAŁ BIOLOGICZNY*				JAJA WYLĘGOWE
	BYDŁO	ŚWINIE	OWCE I KOZY	KONIE	
Bułgaria	0	0	0	0	0
Czechy	0	0	0	0	0
Francja	0	0		0	0
Holandia	0	0	0	0	0
Niemcy	0	0	0	0	0
Słowacja	0	0	0	0	0
Węgry	0	0	0	0	0
Wielka Brytania	0	0	0	0	0
SUMA:	0	0	0	0	0

*oznacz właściwą kategorię materiału biologicznego:

1-nasienie

2-zarodki

3- komórki jajowe

W przypadku wysyłek różnych kategorii materiału biologicznego tego samego gatunku do jednego państwa należy wskazać liczbę przesyłek poszczególnych kategorii w odrębnych wierszach.

Tabela 33 Wysyłka produktów spożywczych pochodzenia zwierzęcego do Polski z innych państw członkowskich UE (oraz pozostałych państw stosujących unijne procedury handlowe)³

1. Ogólne informacje o produktach pochodzenia zwierzęcego i kontrolach	MIĘSO BIAŁE I JEGO PRODUKTY	MIĘSO CZERWONE I JEGO PRODUKTY	MLEKO I PRODUKTY MLECZNE	JAJA I PRODUKTY JAJECZNE	PRODUKTY RYBOŁÓWSTWA, ŚLIMAKI I ŻABIE UDKA	MIÓD I PRODUKTY PSZCZELE	ŻELATYNA I KOLAGEN	OSŁONKI
1.1. Liczba przesyłek skontrolowanych w ramach niedyskryminujących kontroli								
1.2. Ogólna waga skontrolowanych produktów (kg)								
2. Naruszenia stwierdzone w wyniku niedyskryminujących kontroli w handlu	MIĘSO BIAŁE I JEGO PRODUKTY	MIĘSO CZERWONE I JEGO PRODUKTY	MLEKO I PRODUKTY MLECZNE	JAJA I PRODUKTY JAJECZNE	PRODUKTY RYBOŁÓWSTWA, ŚLIMAKI I ŻABIE UDKA	MIÓD I PRODUKTY PSZCZELE	ŻELATYNA I KOLAGEN	OSŁONKI
2.1. Liczba przesyłek, których dotyczyły naruszenia stwierdzone podczas niedyskryminujących kontroli								

³ Na potrzeby niniejszego podpunktu przesyłkę należy rozumieć jako partię produktów spożywczych pochodzenia zwierzęcego wprowadzoną do Polski w ramach unijnych procedur handlowych, zaopatrzoną w dokument handlowy, której ostateczne miejsce przeznaczenia położone jest na terytorium Polski.

2.2. Ogólna waga produktów, których dotyczyły naruszenia																
3. Nałożone sankcje	MIĘSO BIAŁE I JEGO PRODUKTY		MIĘSO CZERWONE I JEGO PRODUKTY		MLEKO I PRODUKTY MLECZNE		JAJA I PRODUKTY JAJECZNE		PRODUKTY RYBOŁÓWSTWA, ŚLIMAKI I ŻABIE UDKA		MIÓD I PRODUKTY PSZCZELE		ŻELATYNA I KOLAGEN		OSŁONKI	
	Liczba przesyłek	Waga (kg)	Liczba przesyłek	Waga (kg)	Liczba przesyłek	Waga (kg)	Liczba przesyłek	Waga (kg)	Liczba przesyłek	Waga (kg)	Liczba przesyłek	Waga (kg)	Liczba przesyłek	Waga (kg)	Liczba przesyłek	Waga (kg)
3.1. Zniszczenie produktów																
3.2. Wykorzystanie produktów na inne cele																
3.3. Odesłanie produktów do państwa wysyłki																

6.3. Eksport z Polski do krajów trzecich.

*-nie dotyczy przesyłek koni wysłanych na okres czasowy.

** w tym pisklęta jednodniowe

Tabela 37 Wykaz państw trzecich, do których w 2017 r. eksportowano zwierzęta hodowlane i użytkowe inne niż wskazane w tabeli 35 (wskazać gatunek/gatunki).

PAŃSTWO (każde państwo wskazywane odrębnie)	(gatunek)		(gatunek)		(gatunek)		(gatunek)		(gatunek)	
	Liczba przesyłek	Liczba sztuk	Liczba przesyłek	Liczba sztuk	Liczba przesyłek	Liczba sztuk	Liczba przesyłek	Liczba sztuk	Liczba przesyłek	Liczba sztuk
	0	0	0	0	0	0	0	0	0	0
SUMA:	0	0	0	0	0	0	0	0	0	0

Tabela 38 Wykaz państw trzecich, do których w 2017 r. wywożono konie na okres czasowy (zawody, występy, stanówka; etc)

PAŃSTWO	KONIE	
	Liczba przesyłek	Liczba sztuk
	0	0
SUMA:	0	0

Tabela 39 Wykaz państw trzecich, do których w 2017r. eksportowano materiał biologiczny i jaja wylęgowe (liczba przesyłek).

PAŃSTWO	MATERIAŁ BIOLOGICZNY*				JAJA WYLĘGOWE
	BYDŁO	ŚWINE	OWCE I KOZY	KONIE	
	0	0	0	0	0
SUMA:	0	0	0	0	0

*oznacz właściwą kategorie materiału biologicznego:

1-nasienie

2-zarodki

3- komórki jajowe

W przypadku wysyłek różnych kategorii materiału biologicznego tego samego gatunku do jednego państwa należy wskazać liczbę przesyłek poszczególnych kategorii w odrębnych wierszach.

Wykaz państw trzecich, do których w 2017 r. eksportowano produkty pochodzenia zwierzęcego.

Tabela 40 Produkty przeznaczone do spożycia przez ludzi cz. 1

PAŃSTWO	MIĘSO BIAŁE I PRODUKTY Z MIĘSA BIAŁEGO		MIĘSO CZERWONE I PRODUKTY Z MIĘSA CZERWONEGO, Z WYŁĄCZENIEM DZICZYZNY		MLEKO I PRODUKTY MLECZNE	
	Liczba przesyłek	Ilość w tonach	Liczba przesyłek	Ilość w tonach	Liczba przesyłek	Ilość w tonach
Dla każdego państwa oddzielna rubryka						
Afganistan					2	29,00
Algieria					17	357,00
Angola					30	630,00
Bangladesz					2	42,00
Białoruś					7	34,67
Brazylia					14	280,00
Chiny					651	12482,53
Egipt					21	426,00
Filipiny					94	1956,50
Ghana					12	204,00
Gruzja					2	36,99
Hongkong					6	93,28
Indonezja					231	5076,00
Izrael					139	1542,53
Jordania					1	4,30
Kambodża					13	272,86

Kanada					62	71,05
Kazachstan					7	140,00
Kolumbia					5	75,50
Kuba					57	1185,00
Libia					150	2898,00
Makau					8	165,80
Malezja					149	3278,00
Maroko					6	126,00
Mołdowa					13	49,08
Myanmar (Burma)					2	34,00
Rep.Połud.Afryki					1	0,01
Serbia					9	189,00
Singapur					10	127,00
Stany Zjedn. Ameryki Włącznie z Portoryko PR					64	65,95
Tajlandia					1	21,00
Tajwan					36	734,70
Turcja					1	0,01
Ukraina					20	201,71
Urugwaj					3	63,00
Wietnam					10	198,50
Zjedn.Emiraty Arabskie					1	0,18

ogółem	0,00	0,00	0,00	0,00	1857	33091,11
---------------	-------------	-------------	-------------	-------------	-------------	-----------------

Produkty przeznaczone do spożycia przez ludzi cz. 2

PAŃSTWO	JAJA I PRODUKTY JAJECZNE		PRODUKTY RYBOŁÓWSTWA, ŻABIE UDKA I ŚLIMAKI		DZICZYZNA I PRODUKTY Z DZICZYZNY	
	Liczba przesyłek	Ilość w tonach	Liczba przesyłek	Ilość w tonach	Liczba przesyłek	Ilość w tonach
Dla każdego państwa oddzielna rubryka						
Ogółem						

Produkty przeznaczone do spożycia przez ludzi cz. 3

PAŃSTWO	ŻELATYNA I KOLAGEN		MIÓD I PRODUKTY PSZCZELE		OSŁONKI	
	Liczba przesyłek	Ilość w tonach	Liczba przesyłek	Ilość w tonach	Liczba przesyłek	Ilość w tonach
Dla każdego państwa oddzielna rubryka						
Ogółem						

Produkty przeznaczone do spożycia przez ludzi cz. 4

PAŃSTWO	PRODUKTY ZŁOŻONE	
	Liczba przesyłek	Ilość w tonach
Dla każdego państwa oddzielna rubryka		
OGÓŁEM		

Tabela 41 Produkty nieprzeznaczone do spożycia przez ludzi

PAŃSTWO	PASZE		MĄCZKI MIĘSNO-KOSTNE		SUROWIEC KAT. 3	
	Liczba przesyłek	Ilość w tonach	Liczba przesyłek	Ilość w tonach	Liczba przesyłek	Ilość w tonach
Dla każdego państwa oddzielna rubryka	0	0	0	0	0	0
Ogółem	0	0	0	0	0	0

7. Badania laboratoryjne.

W ramach badań laboratoryjnych realizowany był plan badań kontrolnych w kierunku pozostałości chemicznych i biologicznych w tkankach zwierząt żywych, produktach spożywczych pochodzenia zwierzęcego, w paszach i w wodzie przeznaczonej do pojenia zwierząt. Roczne wyniki monitoringu w 2017 roku przedstawia poniższa tabela.

Tabela 42

Lp.	Kierunek badania (symbol grupy i nazwa badanego związku)	Gatunek zwierzęcia lub nazwa gatunku	Rodzaj pobranych tkanek (materiału) do badań	Ilość pobranych prób	Miejsce pobrania prób (gospodarstwo, rzeźnia, zakład, punkt)	Laboratorium do którego wysłano próbki	Stwierdzono dodatni wynik badania	Uwagi
1	A1 - Stilbeny - Dienestrol, A1 - Stilbeny - Dietylostilbestrol, A1 - Stilbeny - Heksestrol,	bydło - mocz,	bydło - mocz,	1	gospodarstwo (ferma)	Zakład Higieny Weterynaryjnej w Białymstoku		
2	B2a - Makrocycliczne laktony - Abamektyna, B2a - Makrocycliczne laktony - Doramektyna, B2a - Makrocycliczne laktony - Eprinomektyna, B2a - Makrocycliczne laktony - Iwermektyna, B2a - Makrocycliczne laktony - Moksydektyna,	bydło - wątroba,	bydło - wątroba,	1	rzeźnia	Zakład Higieny Weterynaryjnej w Białymstoku		
3	B2a - Benzoimidazole - Albendazol, B2a - Benzoimidazole - Fenbendazol, B2a - Benzoimidazole - Flubendazol, B2a - Benzoimidazole - Kambendazol, B2a - Benzoimidazole - Mebendazol, B2a - Benzoimidazole - Oksybendazol, B2a - Benzoimidazole - Tiabendazol, B2a - Benzoimidazole - Triklabendazol,	bydło - wątroba,	bydło - wątroba,	1	rzeźnia	Zakład Higieny Weterynaryjnej w Białymstoku		
4	B3c - Metale toksyczne - Arsen (As), B3c - Metale toksyczne - Kadm (Cd), B3c - Metale toksyczne - Ołów (Pb), B3c - Metale toksyczne - Rtęć (Hg),	bydło - wątroba, bydło - mięśnie,	bydło - wątroba, bydło - mięśnie,	1	rzeźnia rzeźnia	Zakład Higieny Weterynaryjnej w Białymstoku		
5	B1 - Fluorochinolony - Enrofloksacyna, B1 - Penicyliny - Amoksycylina, B1 - Penicyliny - Ampicylina, B1 - Aminoglikozydy - Streptomycyna, B1 - Sulfonamidy - Sulfadiazyna, B1 - Sulfonamidy - Sulfadimetoksyna, B1 - Sulfonamidy -	bydło - mięśnie,	bydło - mięśnie,	1	rzeźnia	Zakład Higieny Weterynaryjnej w Białymstoku		

	<p>Sulfamerazyna, B1 - Sulfonamidy - Sulfametazyna, B1 - Sulfonamidy - Sulfametoksazol, B1 - Sulfonamidy - Sulfametoksyperyda zyna, B1 - Sulfonamidy - Sulfatiazol, B1 - Tetracykliny - Chlorotetracyklina, B1 - Tetracykliny - Doksytylina, B1 - Tetracykliny - Oksytetracyklina, B1 - Tetracykliny - Tetracyklina, B1 - Fluorochinolony - Ciprofloksacyna, B1 - Makrolidy - Tylozyna, B1 - Makrolidy - Erytromycyna, B1 - Penicyliny - Penicylina G, B1 - Penicyliny - Penicylina V, B1 - Penicyliny - Oksacylina, B1 - Penicyliny - Kloksacylina, B1 - Penicyliny - Nafcylina, B1 - Penicyliny - Dikloksacylina, B1 - Cefalosporyny - Cefapiryna, B1 - Cefalosporyny - Cefoperazon, B1 - Cefalosporyny - Cefaleksyna, B1 - Cefalosporyny - Cefkwinom, B1 - Cefalosporyny - Cefalonium, B1 - Cefalosporyny - Cefazolina, B1 - Linkozamidy - Linkomycyna, B1 - Aminoglikozydy - Neomycyna, B1 - Aminoglikozydy - Dihydrostreptomycy na, B1 - Aminoglikozydy - Spektynomycyna, B1 - Aminoglikozydy - Kanamycyna, B1 - Aminoglikozydy - Paromomycyna, B1 - Aminoglikozydy - Gentamycyna, B1 - Sulfonamidy - Sulfaguaniidyna, B1 - Sulfonamidy - Sulfamonometoksy na, B1 - Sulfonamidy - Sulfadoksyna, B1 - Sulfonamidy - Sulfachinoksalina, B1 - Makrolidy - Spiramycyna, B1 - Makrolidy - Tylmikozyzna, B1 - Makrolidy -</p>							
--	--	--	--	--	--	--	--	--

	<p>Tulatromycyna, B1 - Makrolidy - Jozamycyna, B1 - Cefalosporyny - Ceftiofur, B1 - Fluorochinolony - Marbofloksacyna, B1 - Fluorochinolony - Norfloksacyna, B1 - Fluorochinolony - Danofloksacyna, B1 - Fluorochinolony - Sarafloksacyna, B1 - Fluorochinolony - Difloksacyna, B1 - Fluorochinolony - Kwas oksolinowy, B1 - Fluorochinolony - Kwas nalidyksowy, B1 - Fluorochinolony - Flumechina, B1 - Pleuromutyliny - Tiamulina, B1 - Tetracykliny - 4-epitetracyklina, B1 - Tetracykliny - 4-epioksy-tetracyklina, B1 - Tetracykliny - 4-epichlorotetracyklina, B1 - Diaminopirymidyny - Trimetoprim,</p>							
6	<p>B1 - Fluorochinolony - Enrofloksacyna, B1 - Penicyliny - Amoksycylina, B1 - Penicyliny - Ampicylina, B1 - Aminoglikozydy - Streptomycyna, B1 - Sulfonamidy - Sulfadiazyna, B1 - Sulfonamidy</p> <ul style="list-style-type: none"> - Sulfadimetoksyna, B1 - Sulfonamidy - Sulfamerazyna, B1 - Sulfonamidy - Sulfametazyna, B1 - Sulfonamidy - Sulfametoksazol, B1 - Sulfonamidy - Sulfametoksypyridazyna, B1 - Sulfonamidy - Sulfatiazol, B1 - Tetracykliny - Chlorotetracyklina, B1 - Tetracykliny - Doksy-cyklina, B1 - Tetracykliny - Oksytetracyklina, B1 - Tetracykliny - Tetracyklina, B1 - Fluorochinolony - Ciprofloksacyna, B1 - Makrolidy - Tylozyna, B1 - Makrolidy - Erytromycyna, B1 - Penicyliny - Penicylina G, B1 - Penicyliny - Penicylina V, B1 - Penicyliny - Oksacylina, B1 - Penicyliny - 	bydło - mięśnie,	bydło - mięśnie,	1	rzeźnia	Zakład Higieny Weterynaryjnej w Białymstoku		

	<p>Kloksacylina, B1 - Penicyliny - Nafcylina, B1 - Penicyliny - Dikloksacylina, B1 - Cefalosporyny - Cefapiryna, B1 - Cefalosporyny - Cefoperazon, B1 - Cefalosporyny - Cefaleksyna, B1 - Cefalosporyny - Cefkwinom, B1 - Cefalosporyny - Cefalonium, B1 - Cefalosporyny - Cefazolina, B1 - Linkozamidy - Linkomycyna, B1 - Aminoglikozydy - Neomycyna, B1 - Aminoglikozydy - Dihydrostreptomycyna, B1 - Aminoglikozydy - Spektynomycyna, B1 - Aminoglikozydy - Kanamycyna, B1 - Aminoglikozydy - Paromomycyna, B1 - Aminoglikozydy - Gentamycyna, B1 - Sulfonamidy - Sulfaguanidyna, B1 - Sulfonamidy - Sulfamonometoksyna, B1 - Sulfonamidy - Sulfadoksyna, B1 - Sulfonamidy - Sulfachinoksalina, B1 - Makrolidy - Spiramycyna, B1 - Makrolidy - Tylmikozyzna, B1 - Makrolidy - Tulatomycyna, B1 - Makrolidy - Jozamycyna, B1 - Cefalosporyny - Ceftiofur, B1 - Fluorochinolony - Marbofloksacyna, B1 - Fluorochinolony - Norfloksacyna, B1 - Fluorochinolony - Danofloksacyna, B1 - Fluorochinolony - Sarafloksacyna, B1 - Fluorochinolony - Difloksacyna, B1 - Fluorochinolony - Kwas oksolinowy, B1 - Fluorochinolony - Kwas naldyksowy, B1 - Fluorochinolony - Flumechina, B1 - Pleuromutyliny - Tiamulina, B1 - Tetracyliny - 4-epitetracyklina, B1 - Tetracyliny - 4-epioksy-tetracyklina, B1 - Tetracyliny -</p>							
--	---	--	--	--	--	--	--	--

	<p>4-epichlorotetracyklina, B1</p> <ul style="list-style-type: none"> - Diaminopirymidyny - Trimetoprim, 							
7	<p>B1 - Fluorochinolony - Enrofloksacyna, B1 - Penicyliny - Amoksycylina, B1 - Penicyliny - Ampicylina, B1 - Aminoglikozydy - Streptomycyna, B1 - Sulfonamidy - Sulfadiazyna, B1 - Sulfonamidy</p> <ul style="list-style-type: none"> - Sulfadimetoksyna, B1 - Sulfonamidy - Sulfamerazyna, B1 - Sulfonamidy - Sulfametazyna, B1 - Sulfonamidy - Sulfametoksazol, B1 - Sulfonamidy - Sulfametoksypirydazyna, B1 - Sulfonamidy - Sulfatiazol, B1 - Tetracykliny - Chlorotetracyklina, B1 - Tetracykliny - Doksycyklina, B1 - Tetracykliny - Oksytetracyklina, B1 - Tetracykliny - Tetracyklina, B1 - Fluorochinolony - Ciprofloksacyna, B1 - Makrolidy - Tylozyna, B1 - Makrolidy - Erytromycyna, B1 - Penicyliny - Penicylina G, B1 - Penicyliny - Penicylina V, B1 - Penicyliny - Oksacylina, B1 - Penicyliny - Kloksacylina, B1 - Penicyliny - Nafcylina, B1 - Penicyliny - Dikloksacylina, B1 - Cefalosporyny - Cefapiryna, B1 - Cefalosporyny - Cefoperazon, B1 - Cefalosporyny - Cefaleksyna, B1 - Cefalosporyny - Cefkwinom, B1 - Cefalosporyny - Cefalonium, B1 - Cefalosporyny - Cefazolina, B1 - Linkozamidy - Linkomycyna, B1 - Aminoglikozydy - Neomycyna, B1 - Aminoglikozydy - Dihydrostreptomycyna, B1 - Aminoglikozydy - Spektynomycyna, B1 - Aminoglikozydy - Kanamycyna, B1 - Aminoglikozydy - 	bydło - mięśnie,	bydło - mięśnie,	1	rzeźnia	Zakład Higieny Weterynaryjnej w Białymstoku		

	<p>Paromomycyna, B1 - Aminoglikozydy - Gentamycyna, B1 - Sulfonamidy - Sulfaguanidyna, B1 - Sulfonamidy - Sulfamonometoksy na, B1 - Sulfonamidy - Sulfadoksyna, B1 - Sulfonamidy - Sulfachinoksalina, B1 - Makrolidy - Spiramycyna, B1 - Makrolidy - Tylmikozyzna, B1 - Makrolidy - Tulatomycyna, B1 - Makrolidy - Jozamycyna, B1 - Cefalosporyny - Ceftiofur, B1 - Fluorochinolony - Marbofloksacyna, B1 - Fluorochinolony - Norfloksacyna, B1 - Fluorochinolony - Danofloksacyna, B1 - Fluorochinolony - Sarafloksacyna, B1 - Fluorochinolony - Difloksacyna, B1 - Fluorochinolony - Kwas oksolinowy, B1 - Fluorochinolony - Kwas nalidyksowy, B1 - Fluorochinolony - Flumechina, B1 - Pleuromutyliny - Tiamulina, B1 - Tetracykliny - 4-epitetrazyklina, B1 - Tetracykliny - 4- epioksytetrazyklina, B1 - Tetracykliny - 4-epichlorotetracykl ina, B1 - Diaminopirymidyny - Trimetoprim,</p>							
8	<p>B1 - Fluorochinolony - Enrofloksacyna, B1 - Penicyliny - Amoksylicyna, B1 - Penicyliny - Ampicylina, B1 - Aminoglikozydy - Streptomycyna, B1 - Sulfonamidy - Sulfadiazyna, B1 - Sulfonamidy - Sulfadimetoksyna, B1 - Sulfonamidy - Sulfamerazyna, B1 - Sulfonamidy - Sulfametazyna, B1 - Sulfonamidy - Sulfametoksazol, B1 - Sulfonamidy - Sulfametoksyperyda zyna, B1 - Sulfonamidy - Sulfatiazol, B1 - Tetracykliny - Chlorotetracyklina, B1 - Tetracykliny - Doksytyklina, B1 -</p>	bydło - mięśnie,	bydło - mięśnie,	1	rzeźnia	Zakład Higieny Weterynaryjnej w Białymstoku		

	<p>Tetracykliny - Oksytetracyklina, B1 - Tetracykliny - Tetracyklina, B1 - Fluorochinolony - Ciprofloksacyna, B1 - Makrolidy - Tylozyna, B1 - Makrolidy - Erytromycyna, B1 - Penicyliny - Penicylina G, B1 - Penicyliny - Penicylina V, B1 - Penicyliny - Oksacylina, B1 - Penicyliny - Kloksacylina, B1 - Penicyliny - Nafcylina, B1 - Penicyliny - Dikloksacylina, B1 - Cefalosporyny - Cefapiryna, B1 - Cefalosporyny - Cefoperazon, B1 - Cefalosporyny - Cefaleksyna, B1 - Cefalosporyny - Cefkwinom, B1 - Cefalosporyny - Cefalonium, B1 - Cefalosporyny - Cefazolina, B1 - Linkozamidy - Linkomycyna, B1 - Aminoglikozydy - Neomycyna, B1 - Aminoglikozydy - Dihydropstreptomycyna, B1 - Aminoglikozydy - Spektynomycyna, B1 - Aminoglikozydy - Kanamycyna, B1 - Aminoglikozydy - Paromomycyna, B1 - Aminoglikozydy - Gentamycyna, B1 - Sulfonamidy - Sulfaguanidyna, B1 - Sulfonamidy - Sulfamonometoksyna, B1 - Sulfonamidy - Sulfadoksyna, B1 - Sulfonamidy - Sulfachinoksalina, B1 - Makrolidy - Spiramycyna, B1 - Makrolidy - Tylmikozyzna, B1 - Makrolidy - Tulatomycyna, B1 - Makrolidy - Jozamycyna, B1 - Cefalosporyny - Ceftiofur, B1 - Fluorochinolony - Marbofloksacyna, B1 - Fluorochinolony - Norfloksacyna, B1 - Fluorochinolony - Danofloksacyna, B1 - Fluorochinolony - Sarafloksacyna, B1 -</p>							
--	--	--	--	--	--	--	--	--

	<p>Fluorochinolony - Difloksacyna, B1 - Fluorochinolony - Kwas oksolinowy, B1 - Fluorochinolony - Kwas nalidyksowy, B1 - Fluorochinolony - Flumechina, B1 - Pleuromutyliny - Tiamulina, B1 - Tetracykliny - 4-epitetrazyklina, B1 - Tetracykliny - 4-epioksytetrazyklina, B1 - Tetracykliny - 4-epichlorotetracyklina, B1</p> <p>- Diaminopirymidyny - Trimetoprim,</p>							
9	<p>B1 - Fluorochinolony - Enrofloksacyna, B1 - Penicyliny - Amoksycylina, B1 - Penicyliny - Ampicylina, B1 - Aminoglikozydy - Streptomycyna, B1 - Sulfonamidy - Sulfadiazyna, B1 - Sulfonamidy</p> <p>- Sulfadimetoksyna, B1 - Sulfonamidy - Sulfamerazyna, B1 - Sulfonamidy - Sulfametazyna, B1 - Sulfonamidy - Sulfametoksazol, B1 - Sulfonamidy - Sulfametoksyperydyzyna, B1 - Sulfonamidy - Sulfatiazol, B1 - Tetracykliny - Chlorotetracyklina, B1 - Tetracykliny - Doksycyklina, B1 - Tetracykliny - Oksytetracyklina, B1 - Tetracykliny - Tetracyklina, B1 - Fluorochinolony - Ciprofloksacyna, B1 - Makrolidy - Tylozyna, B1 - Makrolidy - Erytromycyna, B1 - Penicyliny - Penicylina G, B1 - Penicyliny - Penicylina V, B1 - Penicyliny - Oksacylina, B1 - Penicyliny - Kloksacylina, B1 - Penicyliny - Nafcylina, B1 - Penicyliny - Dikloksacylina, B1 - Cefalosporyny - Cefapiryna, B1 - Cefalosporyny - Cefoperazon, B1 - Cefalosporyny - Cefaleksyna, B1 - Cefalosporyny - Cefkwinom, B1 - Cefalosporyny -</p>	bydło - mięśnie,	bydło - mięśnie,	1	rzeźnia	Zakład Higieny Weterynaryjnej w Białymstoku		

	<p>Cefalonium, B1 - Cefalosporyny - Cefazolina, B1 - Linkozamidy - Linkomycyna, B1 - Aminoglikozydy - Neomycyna, B1 - Aminoglikozydy - Dihydrostreptomycyna, B1 - Aminoglikozydy - Spektynomycyna, B1 - Aminoglikozydy - Kanamycyna, B1 - Aminoglikozydy - Paromomycyna, B1 - Aminoglikozydy - Gentamycyna, B1 - Sulfonamidy - Sulfaguanidyna, B1 - Sulfonamidy - Sulfamonometoksyna, B1 - Sulfonamidy - Sulfadoksyna, B1 - Sulfonamidy - Sulfachinoksalina, B1 - Makrolidy - Spiramycyna, B1 - Makrolidy - Tylmikozyzna, B1 - Makrolidy - Tulatomycyna, B1 - Makrolidy - Jozamycyna, B1 - Cefalosporyny - Ceftiofur, B1 - Fluorochinolony - Marbofloksacyzna, B1 - Fluorochinolony - Norfloksacyzna, B1 - Fluorochinolony - Danofloksacyzna, B1 - Fluorochinolony - Sarafloksacyzna, B1 - Fluorochinolony - Difloksacyzna, B1 - Fluorochinolony - Kwas oksolinowy, B1 - Fluorochinolony - Kwas nalidyksowy, B1 - Fluorochinolony - Flumechina, B1 - Pleuromutyliny - Tiamulina, B1 - Tetracykliny - 4-epitetrazyklina, B1 - Tetracykliny - 4-epioksytetrazyklina, B1 - Tetracykliny - 4-epichlorotetracyklina, B1 - Diaminopirymidyny - Trimetoprim,</p>							
10	B2d - Neuroleptyki - Azaperon, B2d - Neuroleptyki - Karazolol,	bydło - nerka,	bydło - nerka,	1	rzeźnia	Zakład Higieny Weterynaryjnej w Białymstoku		

11	B2a - Makrocykliczne laktony - Abamektyna, B2a - Makrocykliczne laktony - Doramektyna, B2a - Makrocykliczne laktony - Eprinometyna, B2a - Makrocykliczne laktony - Iwermektyna, B2a - Makrocykliczne laktony - Moksydektyna,	świnia - wątroba,	świnia - wątroba,	1	rzeźnia	Zakład Higieny Weterynaryjnej w Białymstoku		
12	B2a - Benzoimidazole - Albendazol, B2a - Benzoimidazole - Fenbendazol, B2a - Benzoimidazole - Flubendazol, B2a - Benzoimidazole - Kambendazol, B2a - Benzoimidazole - Mebendazol, B2a - Benzoimidazole - Oksybendazol, B2a - Benzoimidazole - Tiabendazol, B2a - Benzoimidazole - Triklabendazol,	świnia - wątroba,	świnia - wątroba,	1	rzeźnia	Zakład Higieny Weterynaryjnej w Białymstoku		
13	B2d - Neuroleptyki - Azaperon, B2d - Neuroleptyki - Karazolol,	świnia - nerka,	świnia - nerka,	1	rzeźnia	Zakład Higieny Weterynaryjnej w Białymstoku		
14	B2d - Neuroleptyki - Azaperon, B2d - Neuroleptyki - Karazolol,	świnia - nerka,	świnia - nerka,	1	rzeźnia	Zakład Higieny Weterynaryjnej w Białymstoku		
15	A3 - Steroidy - 17beta-19-nortestosteron, A3 - Steroidy - 17alfa-19-nortestosteron,	bydło - mocz,	bydło - mocz,	1	gospodarstw o (ferma)	Zakład Higieny Weterynaryjnej w Białymstoku		
16	A3 - Steroidy - 17alfa-trenbolon, A3 - Steroidy - 17beta-trenbolon,	bydło - mocz,	bydło - mocz,	1	gospodarstw o (ferma)	Zakład Higieny Weterynaryjnej w Białymstoku		
17	A3 - Steroidy - Metylotestosteron,	bydło - mocz,	bydło - mocz,	1	gospodarstw o (ferma)	Zakład Higieny Weterynaryjnej w Białymstoku		
18	A3 - Steroidy - 17beta-testosteron,	bydło - surowica ,	bydło - surowica,	1	gospodarstw o (ferma)	Zakład Higieny Weterynaryjnej w Białymstoku		
19	A3 - Steroidy - Metyloboldenon, A3 Steroidy - 17alfa-boldenon, A3 - Steroidy - 17beta-boldenon,	bydło - mocz,	bydło - mocz,	1	gospodarstw o (ferma)	Zakład Higieny Weterynaryjnej w Białymstoku		
20	A5 - Beta-agoniści - Klenbuterol, A5 - Beta-agoniści - Mabuteroł, A5 - Beta-agoniści - Mapenterol, A5 - Beta-agoniści - Salbutamol, A5 - Beta-agoniści - Terbutalina, A5 - Beta-agoniści - Bromobuterol, A5 - Beta-agoniści - Zilpaterol, A5 - Beta-agoniści - Raktopamina,	bydło - mocz,	bydło - mocz,	1	gospodarstw o (ferma)	Zakład Higieny Weterynaryjnej w Białymstoku		

21	A6 - Metabolity nitrofuranów - AHD, A6 - Metabolity nitrofuranów - AMOZ, A6 - Metabolity nitrofuranów - AOZ, A6 - Metabolity nitrofuranów - SEM,	bydło - mocz,	bydło - mocz,	1	gospodarstw o (ferma)	Zakład Higieny Weterynaryjnej w Białymstoku		
22	A6 - Nitrofurany - Furaltadon, A6 - Nitrofurany - Furazolidon, A6 - Nitrofurany - Nitrofurantoina, A6 - Nitrofurany - Nitrofurazon,	bydło - woda pitna,	bydło - woda pitna,	1	gospodarstw o (ferma)	Zakład Higieny Weterynaryjnej w Białymstoku		
23	A6 - Nitrofurany - Furaltadon, A6 - Nitrofurany - Furazolidon, A6 - Nitrofurany - Nitrofurantoina, A6 - Nitrofurany - Nitrofurazon,	bydło - woda pitna,	bydło - woda pitna,	1	gospodarstw o (ferma)	Zakład Higieny Weterynaryjnej w Białymstoku		
24	A6 - Nitroimidazole - Dimetridazol, A6 - Nitroimidazole - Metronidazol, A6 - Nitroimidazole - Ronidazol, A6 - Nitroimidazole - Ipronidazol,	bydło - woda pitna,	bydło - woda pitna,	1	gospodarstw o (ferma)	Zakład Higieny Weterynaryjnej w Białymstoku		
25	A6 - Chloramfenikol,	bydło - mocz,	bydło - mocz,	1	gospodarstw o (ferma)	Zakład Higieny Weterynaryjnej w Białymstoku		
26	A6 - Chloramfenikol,	bydło - mocz,	bydło - mocz,	1	gospodarstw o (ferma)	Zakład Higieny Weterynaryjnej w Białymstoku		
27	A6 - Metabolity nitrofuranów - AHD, A6 - Metabolity nitrofuranów - AMOZ, A6 - Metabolity nitrofuranów - AOZ, A6 - Metabolity nitrofuranów - SEM,	bydło - mięśnie,	bydło - mięśnie,	1	rzeźnia	Zakład Higieny Weterynaryjnej w Białymstoku		
28	A6 - Chloramfenikol,	bydło - mięśnie,	bydło - mięśnie,	1	rzeźnia	Zakład Higieny Weterynaryjnej w Białymstoku		
29	A6 - Chloramfenikol,	bydło - mięśnie,	bydło - mięśnie,	1	rzeźnia	Zakład Higieny Weterynaryjnej w Białymstoku		
30	A6 - Chloramfenikol,	bydło - mięśnie,	bydło - mięśnie,	1	rzeźnia	Zakład Higieny Weterynaryjnej w Białymstoku		
31	A6 - Chloramfenikol,	bydło - mięśnie,	bydło - mięśnie,	1	rzeźnia	Zakład Higieny Weterynaryjnej w Białymstoku		
32	B3c - Metale toksyczne - Arsen (As), B3c - Metale toksyczne - Kadm (Cd), B3c - Metale toksyczne - Ołów (Pb), B3c - Metale toksyczne - Rtęć (Hg),	świnia - wątroba, świnia - mięśnie,	świnia - wątroba, świnia - mięśnie,	1	rzeźnia rzeźnia	Zakład Higieny Weterynaryjnej w Białymstoku		

33	A3 - Steroidy - Etynyloestradiol,	świnia - mocz,	świnia - mocz,	1	gospodarstw o (ferma)	Zakład Higieny Weterynaryjnej w Białymstoku		
34	A2 - Substancje tyreostatyczne - Tapazol, A2 - Substancje tyreostatyczne - Tiouracyl, A2 - Substancje tyreostatyczne - Metylotiouracyl, A2 - Substancje tyreostatyczne - Propylotiouracyl, A2 - Substancje tyreostatyczne - Fenylotiouracyl,	świnia - mocz,	świnia - mocz,	1	rzeźnia	Zakład Higieny Weterynaryjnej w Białymstoku		
35	A3 - Steroidy - 17beta-19-nortestosteron,	świnia - mocz,	świnia - mocz,	1	rzeźnia	Zakład Higieny Weterynaryjnej w Białymstoku		
36	A3 - Steroidy - 17alfa-trenbolon, A3 - Steroidy - 17beta-trenbolon,	świnia - mocz,	świnia - mocz,	1	rzeźnia	Zakład Higieny Weterynaryjnej w Białymstoku		
37	A5 - Beta-agoniści - Klenbuterol, A5 - Beta-agoniści - Mabuteroł, A5 - Beta-agoniści - Mapenterol, A5 - Beta-agoniści - Salbutamol, A5 - Beta-agoniści - Terbutalina, A5 - Beta-agoniści - Bromobuterol, A5 - Beta-agoniści - Zilpaterol, A5 - Beta-agoniści - Raktopamina,	świnia - mocz,	świnia - mocz,	1	rzeźnia	Zakład Higieny Weterynaryjnej w Białymstoku		
38	A6 - Chloramfenikol,	świnia - mięśnie,	świnia - mięśnie,	1	rzeźnia	Zakład Higieny Weterynaryjnej w Białymstoku		
39	A6 - Chloramfenikol,	świnia - mięśnie,	świnia - mięśnie,	1	rzeźnia	Zakład Higieny Weterynaryjnej w Białymstoku		
40	B1 - Substancje przeciwbakteryjne,	bydło - nerka, bydło - mięśnie,	bydło - nerka, bydło - mięśnie,	1	rzeźnia rzeźnia	Zakład Higieny Weterynaryjnej w Białymstoku		
41	B1 - Substancje przeciwbakteryjne,	bydło - nerka, bydło - mięśnie,	bydło - nerka, bydło - mięśnie,	1	rzeźnia rzeźnia	Zakład Higieny Weterynaryjnej w Białymstoku		
42	B1 - Substancje przeciwbakteryjne,	bydło - nerka, bydło - mięśnie,	bydło - nerka, bydło - mięśnie,	1	rzeźnia rzeźnia	Zakład Higieny Weterynaryjnej w Białymstoku		
43	B1 - Substancje przeciwbakteryjne,	bydło - nerka, bydło - mięśnie,	bydło - nerka, bydło - mięśnie,	1	rzeźnia rzeźnia	Zakład Higieny Weterynaryjnej w Białymstoku		
44	B1 - Substancje przeciwbakteryjne,	bydło - mięśnie, bydło - nerka,	bydło - mięśnie, bydło - nerka,	1	rzeźnia rzeźnia	Zakład Higieny Weterynaryjnej w Białymstoku		

45	B1 - Substancje przeciwbakteryjne,	bydło - nerka, bydło - mięśnie,	bydło - nerka, bydło - mięśnie,	1	rzeźnia rzeźnia	Zakład Higieny Weterynaryjnej w Białymstoku		
46	B1 - Substancje przeciwbakteryjne,	świnia - nerka, świnia - mięśnie,	świnia - nerka, świnia - mięśnie,	1	rzeźnia rzeźnia	Zakład Higieny Weterynaryjnej w Białymstoku		
47	B1 - Substancje przeciwbakteryjne,	świnia - nerka, świnia - mięśnie,	świnia - nerka, świnia - mięśnie,	1	rzeźnia rzeźnia	Zakład Higieny Weterynaryjnej w Białymstoku		
48	<p>B1 - Fluorochinolony - Enrofloksacyna, B1 - Penicyliny - Amoksycylina, B1 - Penicyliny - Ampicylina, B1 - Aminoglikozydy - Streptomycyna, B1 - Sulfonamidy - Sulfadiazyna, B1 - Sulfonamidy</p> <ul style="list-style-type: none"> - Sulfadimetoksyna, B1 - Sulfonamidy - Sulfamerazyna, B1 - Sulfonamidy - Sulfametazyna, B1 - Sulfonamidy - Sulfametoksazol, B1 - Sulfonamidy - Sulfametoksypirydazyna, B1 - Sulfonamidy - Sulfatiazol, B1 - Tetracykliny - Chlorotetracyklina, B1 - Tetracykliny - Doksyklina, B1 - Tetracykliny - Oksytetracyklina, B1 - Tetracykliny - Tetracyklina, B1 - Fluorochinolony - Ciprofloksacyna, B1 - Makrolidy - Tylozyna, B1 - Makrolidy - Erytromycyna, B1 - Penicyliny - Penicylina G, B1 - Penicyliny - Penicylina V, B1 - Penicyliny - Oksacylina, B1 - Penicyliny - Kloksacylina, B1 - Penicyliny - Nafcylina, B1 - Penicyliny - Dikloksacylina, B1 - Cefalosporyny - Cefapiryna, B1 - Cefalosporyny - Cefoperazon, B1 - Cefalosporyny - Cefaleksyna, B1 - Cefalosporyny - Cefkwinom, B1 - Cefalosporyny - Cefalonium, B1 - Cefalosporyny - Cefazolina, B1 - Linkozamidy - 	świnia - mięśnie,	świnia - mięśnie,	1	rzeźnia	Zakład Higieny Weterynaryjnej w Białymstoku		

	<ul style="list-style-type: none"> Linkomycyna, B1 - Aminoglikozydy - Neomycyna, B1 - Aminoglikozydy - Dihydrostreptomycyna, B1 - Aminoglikozydy - Spektynomycyna, B1 - Aminoglikozydy - Kanamycyna, B1 - Aminoglikozydy - Paromomycyna, B1 - Aminoglikozydy - Gentamycyna, B1 - Sulfonamidy - Sulfaguanidyna, B1 - Sulfonamidy - Sulfamonometoksyna, B1 - Sulfonamidy - Sulfadoksyna, B1 - Sulfonamidy - Sulfachinoksalina, B1 - Makrolidy - Spiramycyna, B1 - Makrolidy - Tylmikozyzna, B1 - Makrolidy - Tulatromycyna, B1 - Makrolidy - Jozamycyna, B1 - Cefalosporyny - Ceftiofur, B1 - Fluorochinolony - Marbofloksacyzna, B1 - Fluorochinolony - Norfloksacyzna, B1 - Fluorochinolony - Danofloksacyzna, B1 - Fluorochinolony - Sarafloksacyzna, B1 - Fluorochinolony - Difloksacyzna, B1 - Fluorochinolony - Kwas oksolinowy, B1 - Fluorochinolony - Kwas nalidyksowy, B1 - Fluorochinolony - Flumechina, B1 - Pleuromutyliny - Tiamulina, B1 - Tetracykliny - 4-epitetrazyklina, B1 - Tetracykliny - 4-epioksytetrazyklina, B1 - Tetracykliny - 4-epichlorotetracyklina, B1 - Diaminopirymidyny - Trimetoprim, 							
49	<ul style="list-style-type: none"> B1 - Fluorochinolony - Enrofloksacyzna, B1 - Penicyliny - Amoksylicyna, B1 - Penicyliny - Ampicylina, B1 - Aminoglikozydy - Streptomycyna, B1 - Sulfonamidy - Sulfadiazyna, B1 - Sulfonamidy - Sulfadimetoksyna, B1 - Sulfonamidy - Sulfamerazyzna, B1 - Sulfonamidy - Sulfametazyzna, B1 - 	świnia - mięśnie,	świnia - mięśnie,	1	rzeźnia	Zakład Higieny Weterynaryjnej w Białymstoku		

	<p>Sulfonamidy - Sulfametoksazol, B1 - Sulfonamidy - Sulfametoksypiryda zyna, B1 - Sulfonamidy - Sulfatiazol, B1 - Tetracykliny - Chlorotetracyklina, B1 - Tetracykliny - Doksycyklina, B1 - Tetracykliny - Oksytetracyklina, B1 - Tetracykliny - Tetracyklina, B1 - Fluorochinolony - Ciprofloksacyna, B1 - Makrolidy - Tylozyna, B1 - Makrolidy - Erytromycyna, B1 - Penicyliny - Penicylina G, B1 - Penicyliny - Penicylina V, B1 - Penicyliny - Oksacylina, B1 - Penicyliny - Kloksacylina, B1 - Penicyliny - Nafcylina, B1 - Penicyliny - Dikloksacylina, B1 - Cefalosporyny - Cefapiryna, B1 - Cefalosporyny - Cefoperazon, B1 - Cefalosporyny - Cefaleksyna, B1 - Cefalosporyny - Cefkwinom, B1 - Cefalosporyny - Cefalonium, B1 - Cefalosporyny - Cefazolina, B1 - Linkozamidy - Linkomycyna, B1 - Aminoglikozydy - Neomycyna, B1 - Aminoglikozydy - Dihydrostreptomycy na, B1 - Aminoglikozydy - Spektynomycyna, B1 - Aminoglikozydy - Kanamycyna, B1 - Aminoglikozydy - Paromomycyna, B1 - Aminoglikozydy - Gentamycyna, B1 - Sulfonamidy - Sulfaguanidyna, B1 - Sulfonamidy - Sulfamonometoksy na, B1 - Sulfonamidy - Sulfadoksyna, B1 - Sulfonamidy - Sulfachinoksalina, B1 - Makrolidy - Spiramycyna, B1 - Makrolidy - Tylmikozyzna, B1 - Makrolidy - Tulatomycyna, B1 - Makrolidy - Jozamycyna, B1 -</p>						
--	--	--	--	--	--	--	--

	<p>Cefalosporyny - Ceftiofur, B1 - Fluorochinolony - Marbofloksacyna, B1 - Fluorochinolony - Norfloksacyna, B1 - Fluorochinolony - Danofloksacyna, B1 - Fluorochinolony - Sarafloksacyna, B1 - Fluorochinolony - Difloksacyna, B1 - Fluorochinolony - Kwas oksolinowy, B1 - Fluorochinolony - Kwas nalidyksowy, B1 - Fluorochinolony - Flumechina, B1 - Pleuromutyliny - Tiamulina, B1 - Tetracykliny - 4-epitetracyklina, B1 - Tetracykliny - 4- epioksyntetracyklina, B1 - Tetracykliny - 4-epichlorotetracykl ina, B1 - Diaminopirymidyny - Trimetoprim,</p>							
50	<p>B1 - Fluorochinolony - Enrofloksacyna, B1 - Penicyliny - Amoksycylina, B1 - Penicyliny - Ampicylina, B1 - Aminoglikozydy - Streptomycyna, B1 - Sulfonamidy - Sulfadiazyna, B1 - Sulfonamidy</p> <p>- Sulfadimetoksyna, B1 - Sulfonamidy - Sulfamerazyna, B1 - Sulfonamidy - Sulfametazyna, B1 - Sulfonamidy - Sulfametoksazol, B1 - Sulfonamidy - Sulfametoksypiryda zyna, B1 - Sulfonamidy - Sulfatiazol, B1 - Tetracykliny - Chlorotetracyklina, B1 - Tetracykliny - Doksytylina, B1 - Tetracykliny - Oksytetracyklina, B1 - Tetracykliny - Tetracyklina, B1 - Fluorochinolony - Ciprofloksacyna, B1 - Makrolidy - Tylozyna, B1 - Makrolidy - Erytromycyna, B1 - Penicyliny - Penicylina G, B1 - Penicyliny - Penicylina V, B1 - Penicyliny - Oksacylina, B1 - Penicyliny - Kloksacylina, B1 - Penicyliny - Nafcylicyna, B1 -</p>	świnia - mięśnie,	świnia - mięśnie,	1	rzeźnia	Zakład Higieny Weterynaryjnej w Białymstoku		

	<ul style="list-style-type: none"> Penicyliny - Dikloksacylina, B1 - Cefalosporyny - Cefapiryna, B1 - Cefalosporyny - Cefoperazon, B1 - Cefalosporyny - Cefaleksyna, B1 - Cefalosporyny - Cefkwinom, B1 - Cefalosporyny - Cefalonium, B1 - Cefalosporyny - Cefazolina, B1 - Linkozamidy - Linkomycyna, B1 - Aminoglikozydy - Neomycyna, B1 - Aminoglikozydy - Dihydrostreptomycyna, B1 - Aminoglikozydy - Spektynomycyna, B1 - Aminoglikozydy - Kanamycyna, B1 - Aminoglikozydy - Paromomycyna, B1 - Aminoglikozydy - Gentamycyna, B1 - Sulfonamidy - Sulfaguanidyna, B1 - Sulfonamidy - Sulfamonometoksyna, B1 - Sulfonamidy - Sulfadoksyna, B1 - Sulfonamidy - Sulfachinoksalina, B1 - Makrolidy - Spiramycyna, B1 - Makrolidy - Tylmikozyzna, B1 - Makrolidy - Tulatomycyna, B1 - Makrolidy - Jozamycyna, B1 - Cefalosporyny - Ceftiofur, B1 - Fluorochinolony - Marbofloksacyzna, B1 - Fluorochinolony - Norfloksacyzna, B1 - Fluorochinolony - Danofloksacyzna, B1 - Fluorochinolony - Sarafloksacyzna, B1 - Fluorochinolony - Difloksacyzna, B1 - Fluorochinolony - Kwas oksolinowy, B1 - Fluorochinolony - Kwas nalidyksowy, B1 - Fluorochinolony - Flumechina, B1 - Pleuromutyliny - Tiamulina, B1 - Tetracykliny - 4-epitetracyklina, B1 - Tetracykliny - 4-epioksy-tetracyklina, B1 - Tetracykliny - 4-epichlorotetracyklina, B1 - Diaminopirymidyny 							
--	---	--	--	--	--	--	--	--

	- Trimetoprim,							
51	A6 - Metabolity nitrofuranów - AHD, A6 - Metabolity nitrofuranów - AMOZ, A6 - Metabolity nitrofuranów - AOZ, A6 - Metabolity nitrofuranów - SEM,	karp - mięśnie,	karp - mięśnie,	1	gospodarstwo rybackie	Zakład Higieny Weterynaryjnej w Białymstoku		
52	A6 - Metabolity nitrofuranów - AHD, A6 - Metabolity nitrofuranów - AMOZ, A6 - Metabolity nitrofuranów - AOZ, A6 - Metabolity nitrofuranów - SEM,	bydło - mleko (surowe),	bydło - mleko (surowe),	1	gospodarstwo (ferma)	Zakład Higieny Weterynaryjnej w Białymstoku		
53	A6 - Metabolity nitrofuranów - AHD, A6 - Metabolity nitrofuranów - AMOZ, A6 - Metabolity nitrofuranów - AOZ, A6 - Metabolity nitrofuranów - SEM,	bydło - mleko (surowe),	bydło - mleko (surowe),	1	gospodarstwo (ferma)	Zakład Higieny Weterynaryjnej w Białymstoku		
54	B2a - Benzoimidazole - Albendazol, B2a - Benzoimidazole - Fenbendazol, B2a - Benzoimidazole - Flubendazol, B2a - Benzoimidazole - Kambendazol, B2a - Benzoimidazole - Mebendazol, B2a - Benzoimidazole - Oksybendazol, B2a - Benzoimidazole - Tiabendazol, B2a - Benzoimidazole - Triklabendazol, B2a - Benzoimidazole - Lewamizol,	bydło - mleko (surowe),	bydło - mleko (surowe),	1	gospodarstwo (ferma)	Państwowy Instytut Weterynaryjny - Państwowy Instytut Badawczy Puławy		
55	B2c - Pyretroidy - Cypermetryna, B2c - Pyretroidy - Permetryna, B2c - Pyretroidy - Bifentryna, B2c - Pyretroidy - Cyflutryna, B2c - Pyretroidy - Cyhalotryna, B2c - Pyretroidy - Fenwalerat, B2c - Pyretroidy - Deltametryna,	bydło - mleko (surowe),	bydło - mleko (surowe),	1	gospodarstwo (ferma)	Państwowy Instytut Weterynaryjny - Państwowy Instytut Badawczy Puławy		
56	B3a - Polichlorowane bifenyle (PCB) - PCB 101, B3a - Polichlorowane bifenyle (PCB) - PCB 138, B3a - Polichlorowane bifenyle (PCB) - PCB 153, B3a - Polichlorowane bifenyle (PCB) - PCB 180, B3a - Polichlorowane bifenyle (PCB) - PCB 28, B3a - Polichlorowane bifenyle (PCB) - PCB 52, B3a - Pestycydy chloroorganiczne - Aldryna, B3a - Pestycydy chloroorganiczne - alfa-HCH, B3a - Pestycydy chloroorganiczne - beta-HCH, B3a - Pestycydy chloroorganiczne - DDT (suma: p,p'-DDT, o,p'-DDT, p,p'-DDD i p,p'-DDE), B3a - Pestycydy chloroorganiczne - Dieldryna, B3a - Pestycydy chloroorganiczne - Endryna, B3a - Pestycydy chloroorganiczne - gamma-HCH (Lindan), B3a -	bydło - mleko (surowe),	bydło - mleko (surowe),	1	gospodarstwo (ferma)	Zakład Higieny Weterynaryjnej w Białymstoku		

	Pestycydy chloroorganiczne - HCB, B3a - Pestycydy chloroorganiczne - Heptachlor (suma Heptachloru i epoksydu Heptachloru), B3a - Pestycydy chloroorganiczne - Chlordan (suma cis-chlordanu, trans-chlordanu i oksychlordanu), B3a - Pestycydy chloroorganiczne - Endosulfan (suma alfa-endosulfanu, beta-endosulfanu i siarczanu endosulfanu),							
57	B3a - Polichlorowane bifenyle (PCB) - PCB 101, B3a - Polichlorowane bifenyle (PCB) - PCB 138, B3a - Polichlorowane bifenyle (PCB) - PCB 153, B3a - Polichlorowane bifenyle (PCB) - PCB 180, B3a - Polichlorowane bifenyle (PCB) - PCB 28, B3a - Polichlorowane bifenyle (PCB) - PCB 52, B3a - Pestycydy chloroorganiczne - Aldryna, B3a - Pestycydy chloroorganiczne - alfa-HCH, B3a - Pestycydy chloroorganiczne - beta-HCH, B3a - Pestycydy chloroorganiczne - DDT (suma: p,p'-DDT, o,p'-DDT, p,p'-DDD i p,p'-DDE), B3a - Pestycydy chloroorganiczne - Dieldryna, B3a - Pestycydy chloroorganiczne - Endryna, B3a - Pestycydy chloroorganiczne - gamma-HCH (Lindan), B3a - Pestycydy chloroorganiczne - HCB, B3a - Pestycydy chloroorganiczne - Heptachlor (suma Heptachloru i epoksydu Heptachloru), B3a - Pestycydy chloroorganiczne - Chlordan (suma cis-chlordanu, trans-chlordanu i oksychlordanu), B3a - Pestycydy chloroorganiczne - Endosulfan (suma alfa-endosulfanu, beta-endosulfanu i siarczanu endosulfanu),	bydło - mleko (surowe),	bydło - mleko (surowe),	1	gospodarstw o (ferma)	Zakład Higieny Weterynaryjnej w Białymstoku		
58	B3b - Pestycydy fosforoorganiczne - Chlorfenwinfos, B3b - Pestycydy fosforoorganiczne - Diazynon, B3b - Pestycydy fosforoorganiczne - Paration metylowy, B3b - Pestycydy fosforoorganiczne - Fenitrotrion, B3b - Pestycydy fosforoorganiczne - Malation, B3b - Pestycydy fosforoorganiczne - Chloropiryfos metylowy, B3b - Pestycydy fosforoorganiczne - Piryminyfos metylowy, B3b - Pestycydy fosforoorganiczne - Paration etylowy, B3b - Pestycydy fosforoorganiczne - Chloropiryfos etylowy,	bydło - mleko (surowe),	bydło - mleko (surowe),	1	gospodarstw o (ferma)	Zakład Higieny Weterynaryjnej w Białymstoku		

59	B3b - Pestycydy fosforoorganiczne - Chlorfenwinfos, B3b - Pestycydy fosforoorganiczne - Diazynon, B3b - Pestycydy fosforoorganiczne - Paration metylowy, B3b - Pestycydy fosforoorganiczne - Fenitroton, B3b - Pestycydy fosforoorganiczne - Malation, B3b - Pestycydy fosforoorganiczne - Chloropiryfos metylowy, B3b - Pestycydy fosforoorganiczne - Piryminyfos metylowy, B3b - Pestycydy fosforoorganiczne - Paration etylowy, B3b - Pestycydy fosforoorganiczne - Chloropiryfos etylowy,	bydło - mleko (surowe),	bydło - mleko (surowe),	1	gospodarstwo (ferma)	Zakład Higieny Weterynaryjnej w Białymstoku		
60	B3d - Mikotoksyny - Aflatoksyna M1,	bydło - mleko (surowe),	bydło - mleko (surowe),	1	gospodarstwo (ferma)	Państwowy Instytut Weterynaryjny - Państwowy Instytut Badawczy Puławy		
61	A6 - Chloramfenikol,	bydło - mleko (surowe),	bydło - mleko (surowe),	1	gospodarstwo (ferma)	Zakład Higieny Weterynaryjnej w Białymstoku		
62	A6 - Chloramfenikol,	bydło - mleko (surowe),	bydło - mleko (surowe),	1	gospodarstwo (ferma)	Zakład Higieny Weterynaryjnej w Białymstoku		
63	A6 - Chloramfenikol,	bydło - mleko (surowe),	bydło - mleko (surowe),	1	gospodarstwo (ferma)	Zakład Higieny Weterynaryjnej w Białymstoku		
64	A6 - Chloramfenikol,	bydło - mleko (surowe),	bydło - mleko (surowe),	1	gospodarstwo (ferma)	Zakład Higieny Weterynaryjnej w Białymstoku		
65	A6 - Chloramfenikol,	bydło - mleko (surowe),	bydło - mleko (surowe),	1	gospodarstwo (ferma)	Zakład Higieny Weterynaryjnej w Białymstoku		
66	B1 - Fluorochinolony - Enrofloksacyna, B1 - Penicyliny - Amoksycylina, B1 - Penicyliny - Ampicylina, B1 - Aminoglikozydy - Streptomycyna, B1 - Sulfonamidy - Sulfadiazyna, B1 - Sulfonamidy - Sulfadimetoksyna, B1 - Sulfonamidy - Sulfamerazyna, B1 - Sulfonamidy - Sulfametazyna, B1 - Sulfonamidy - Sulfametoksazol, B1 - Sulfonamidy - Sulfametoksypirydazyna, B1 - Sulfonamidy - Sulfatiazol, B1 -	bydło - mleko (surowe),	bydło - mleko (surowe),	1	gospodarstwo (ferma)	Zakład Higieny Weterynaryjnej w Białymstoku		

	<ul style="list-style-type: none"> Tetracykliny - Chlorotetracyklina, B1 - Tetracykliny - Doksytylina, B1 - Tetracykliny - Oksytetracyklina, B1 - Tetracykliny - Tetracyklina, B1 - Fluorochinolony - Ciprofloksacyna, B1 - Makrolidy - Tylozyna, B1 - Makrolidy - Erytromycyna, B1 - Penicyliny - Penicylina G, B1 - Penicyliny - Penicylina V, B1 - Penicyliny - Oksacylina, B1 - Penicyliny - Kloksacylina, B1 - Penicyliny - Nafcylina, B1 - Penicyliny - Dikloksacylina, B1 - Cefalosporyny - Cefapiryna, B1 - Cefalosporyny - Cefoperazon, B1 - Cefalosporyny - Cefaleksyna, B1 - Cefalosporyny - Cefkwinom, B1 - Cefalosporyny - Cefalonium, B1 - Cefalosporyny - Cefazolina, B1 - Linkozamidy - Linkomycyna, B1 - Aminoglikozydy - Neomycyna, B1 - Aminoglikozydy - Dihydrostreptomycyna, B1 - Aminoglikozydy - Spektynomycyna, B1 - Aminoglikozydy - Kanamycyna, B1 - Aminoglikozydy - Paromomycyna, B1 - Aminoglikozydy - Gentamycyna, B1 - Sulfonamidy - Sulfaguaniidyna, B1 - Sulfonamidy - Sulfamonometoksyna, B1 - Sulfonamidy - Sulfadoksyna, B1 - Sulfonamidy - Sulfachinoksalina, B1 - Makrolidy - Spiramycyna, B1 - Makrolidy - Tylmikozyzna, B1 - Makrolidy - Jozamycyna, B1 - Cefalosporyny - Ceftiofur, B1 - Fluorochinolony - Marbofloksacyna, B1 - Fluorochinolony - Norfloksacyna, B1 - Fluorochinolony - Danofloksacyna, B1 						
--	--	--	--	--	--	--	--

	<ul style="list-style-type: none"> - Fluorochinolony - Sarafloksacyna, B1 - Fluorochinolony - Difloksacyna, B1 - Fluorochinolony - Kwas oksolinowy, B1 - Fluorochinolony - Kwas nalidyksowy, B1 - Fluorochinolony - Flumechina, B1 - Tetracykliny - 4-epitetrazyklina, B1 - Tetracykliny - 4-epioksytetrazyklina, B1 - Tetracykliny - 4-epichlorotetracyklina, 							
67	<p>B1 - Fluorochinolony - Enrofloksacyna, B1 -</p> <p>Penicyliny - Amoksylicyna, B1 -</p> <p>Penicyliny - Ampicylina, B1 -</p> <p>Aminoglikozydy - Streptomycyna, B1 -</p> <p>Sulfonamidy - Sulfadiazyna, B1 -</p> <p>Sulfonamidy</p> <ul style="list-style-type: none"> - Sulfadimetoksyna, B1 - Sulfonamidy - Sulfamerazyna, B1 - Sulfonamidy - Sulfametazyna, B1 - Sulfonamidy - Sulfametoksazol, B1 - Sulfonamidy - Sulfametoksyperydyna, B1 - Sulfonamidy - Sulfatiazol, B1 - Tetracykliny - Chlorotetracyklina, B1 - Tetracykliny - Doksylicyna, B1 - Tetracykliny - Oksytetracyklina, B1 - Tetracykliny - Tetracyklina, B1 - Fluorochinolony - Ciprofloksacyna, B1 - Makrolidy - Tylozyna, B1 - Makrolidy - Erytromycyna, B1 - Penicyliny - Penicylina G, B1 - Penicyliny - Penicylina V, B1 - Penicyliny - Oksacylina, B1 - Penicyliny - Kloksacylina, B1 - Penicyliny - Nafcylicyna, B1 - Penicyliny - Dikloksacylina, B1 - Cefalosporyny - Cefapiryna, B1 - Cefalosporyny - Cefoperazon, B1 - Cefalosporyny - Cefaleksyna, B1 - Cefalosporyny - Cefkwinom, B1 - Cefalosporyny - Cefalonium, B1 - Cefalosporyny - 	<p>bydło - mleko (surowe)</p>	<p>bydło - mleko (surowe),</p>	1	<p>gospodarstw</p> <p>o</p> <p>(ferma)</p>	<p>Zakład Higieny Weterynaryjnej w Białymstoku</p>		

	<p>Cefazolina, B1 - Linkozamidy - Linkomycyna, B1 - Aminoglikozydy - Neomycyna, B1</p> <p>- Aminoglikozydy - Dihydrostreptomycyna, B1 - Aminoglikozydy - Spektynomycyna, B1 - Aminoglikozydy - Kanamycyna, B1 - Aminoglikozydy - Paromomycyna, B1 - Aminoglikozydy - Gentamycyna, B1 - Sulfonamidy - Sulfaguanidyna, B1 - Sulfonamidy - Sulfamonometoksyna, B1 - Sulfonamidy - Sulfadoksyna, B1 - Sulfonamidy - Sulfachinoksalina, B1 - Makrolidy</p> <p>- Spiramycyna, B1 - Makrolidy - Tylmikozyzna, B1 - Makrolidy - Jozamycyna, B1 - Cefalosporyny - Ceftiofur, B1 - Fluorochinolony - Marbofloksacyzna, B1 - Fluorochinolony - Norfloksacyzna, B1 - Fluorochinolony - Danofloksacyzna, B1 - Fluorochinolony - Sarafloksacyzna, B1 - Fluorochinolony - Difloksacyzna, B1 - Fluorochinolony - Kwas oksolinowy, B1 - Fluorochinolony - Kwas nalidyksowy, B1 - Fluorochinolony - Flumechina, B1 - Tetracykliny - 4-epitetrazyklina, B1 - Tetracykliny - 4-epioksytetrazyklina, B1 - Tetracykliny - 4-epichlorotetracyklina,</p>							
68	<p>B1 - Fluorochinolony - Enrofloksacyzna, B1 - Penicyliny - Amoksylicyna, B1 - Penicyliny - Ampicylina, B1 - Aminoglikozydy - Streptomycyna, B1 - Sulfonamidy - Sulfadiazyna, B1 - Sulfonamidy</p> <p>- Sulfadimetoksyna, B1 - Sulfonamidy - Sulfamerazyzna, B1 - Sulfonamidy - Sulfametazyzna, B1 - Sulfonamidy - Sulfametoksazol, B1 - Sulfonamidy - Sulfametoksyperyda</p>	bydło - mleko (surowe)	bydło - mleko (surowe),	1	gospodarstw o (ferma)	Zakład Higieny Weterynaryjnej w Białymstoku		

	<p>zyna, B1 - Sulfonamidy - Sulfatiazol, B1 - Tetracykliny - Chlorotetracyklina, B1 - Tetracykliny - Doksytylina, B1 - Tetracykliny - Oksytetracyklina, B1 - Tetracykliny - Tetracyklina, B1 - Fluorochinolony - Ciprofloksacyna, B1 - Makrolidy - Tylozyna, B1 - Makrolidy - Erytromycyna, B1 - Penicyliny - Penicylina G, B1 - Penicyliny - Penicylina V, B1 - Penicyliny - Oksacylina, B1 - Penicyliny - Kloksacylina, B1 - Penicyliny - Nafcylina, B1 - Penicyliny - Dikloksacylina, B1 - Cefalosporyny - Cefapiryna, B1 - Cefalosporyny - Cefoperazon, B1 - Cefalosporyny - Cefaleksyna, B1 - Cefalosporyny - Cefkwinom, B1 - Cefalosporyny - Cefalonium, B1 - Cefalosporyny - Cefazolina, B1 - Linkozamidy - Linkomycyna, B1 - Aminoglikozydy - Neomycyna, B1 - Aminoglikozydy - Dihydrostreptomycyna, B1 - Aminoglikozydy - Spektynomycyna, B1 - Aminoglikozydy - Kanamycyna, B1 - Aminoglikozydy - Paromomycyna, B1 - Aminoglikozydy - Gentamycyna, B1 - Sulfonamidy - Sulfaguanidyna, B1 - Sulfonamidy - Sulfamonometoksyna, B1 - Sulfonamidy - Sulfadoksyna, B1 - Sulfonamidy - Sulfachinoksalina, B1 - Makrolidy - Spiramycyna, B1 - Makrolidy - Tylmikozyzna, B1 - Makrolidy - Jozamycyna, B1 - Cefalosporyny - Ceftiofur, B1 - Fluorochinolony - Marbofloksacyna, B1 - Fluorochinolony -</p>							
--	---	--	--	--	--	--	--	--

	Norfloksacyna, B1 - Fluorochinolony - Danofloksacyna, B1 - Fluorochinolony - Sarafloksacyna, B1 - Fluorochinolony - Difloksacyna, B1 - Fluorochinolony - Kwas oksolinowy, B1 - Fluorochinolony - Kwas nalidyksowy, B1 - Fluorochinolony - Flumechina, B1 - Tetracykliny - 4-epitetrazyklina, B1 - Tetracykliny - 4-epioksytetrazyklin a, B1 - Tetracykliny - 4-epichlorotetrazykl ina,							
69	B1 - Fluorochinolony - Enrofloksacyna, B1 - Penicyliny - Amoksycylina, B1 - Penicyliny - Ampicylina, B1 - Aminoglikozydy - Streptomycyna, B1 - Sulfonamidy - Sulfadiazyna, B1 - Sulfonamidy - Sulfadimetoksyna, B1 - Sulfonamidy - Sulfamerazyna, B1 - Sulfonamidy - Sulfametazyna, B1 - Sulfonamidy - Sulfametoksazol, B1 - Sulfonamidy - Sulfametoksypiryda zyna, B1 - Sulfonamidy - Sulfatiazol, B1 - Tetracykliny - Chlorotetrazyklina, B1 - Tetracykliny - Doksytyklina, B1 - Tetracykliny - Oksytetrazyklina, B1 - Tetracykliny - Tetrazyklina, B1 - Fluorochinolony - Ciprofloksacyna, B1 - Makrolidy - Tylozyna, B1 - Makrolidy - Erytromycyna, B1 - Penicyliny - Penicylina G, B1 - Penicyliny - Penicylina V, B1 - Penicyliny - Oksacylina, B1 - Penicyliny - Kloksacylina, B1 - Penicyliny - Nafcylina, B1 - Penicyliny - Dikloksacylina, B1 - Cefalosporyny - Cefapiryna, B1 - Cefalosporyny - Cefoperazon, B1 - Cefalosporyny - Cefaleksyna, B1 - Cefalosporyny - Cefkwinom, B1 -	bydło - mleko (surowe) ,	bydło - mleko (surowe),	1	gospodarstw o (ferma)	Zakład Higieny Weterynaryjnej w Białymstoku		

	<p>Cefalosporyny - Cefalonium, B1 - Cefalosporyny - Cefazolina, B1 - Linkozamidy - Linkomycyna, B1 - Aminoglikozydy - Neomycyna, B1 - - Aminoglikozydy - Dihydrostreptomycyna, B1 - Aminoglikozydy - Spektynomycyna, B1 - Aminoglikozydy - Kanamycyna, B1 - Aminoglikozydy - Paromomycyna, B1 - - Aminoglikozydy - Gentamycyna, B1 - Sulfonamidy - Sulfaguanidyna, B1 - Sulfonamidy - Sulfamonometoksyna, B1 - Sulfonamidy - Sulfadoksyna, B1 - Sulfonamidy - Sulfachinoksalina, B1 - Makrolidy - - Spiramycyna, B1 - Makrolidy - Tylmikozyzna, B1 - Makrolidy - Jozamycyna, B1 - Cefalosporyny - Ceftiofur, B1 - Fluorochinolony - Marbofloksacyna, B1 - Fluorochinolony - Norfloksacyna, B1 - Fluorochinolony - Danofloksacyna, B1 - - Fluorochinolony - Sarafloksacyna, B1 - Fluorochinolony - Difloksacyna, B1 - Fluorochinolony - Kwas oksolinowy, B1 - Fluorochinolony - Kwas nalidyksowy, B1 - Fluorochinolony - Flumechina, B1 - Tetracykliny - 4-epitetrazyklina, B1 - Tetracykliny - 4-epioksytetrazyklina, B1 - Tetracykliny - 4-epichlorotetracyklina,</p>							
70	<p>B1 - Fluorochinolony - Enrofloksacyna, B1 - Penicyliny - Amoksycylina, B1 - Penicyliny - Ampicylina, B1 - Aminoglikozydy - Streptomycyna, B1 - Sulfonamidy - Sulfadiazyna, B1 - Sulfonamidy - - Sulfadimetoksyna, B1 - Sulfonamidy - Sulfamerazyna, B1 - Sulfonamidy - Sulfametazyna, B1 - Sulfonamidy -</p>	bydło - mleko (surowe),	bydło - mleko (surowe),	1	gospodarstwo (ferma)	Zakład Higieny Weterynaryjnej w Białymstoku		

	<p>Sulfametoksazol, B1 - Sulfonamidy - Sulfametoksypiryda zyna, B1 - Sulfonamidy - Sulfatiazol, B1 - Tetracykliny - Chlorotetracyklina, B1 - Tetracykliny Doksycyklina, B1 - Tetracykliny - Oksytetracyklina, B1 - Tetracykliny - Tetracyklina, B1 - Fluorochinolony - Ciprofloksacyna, B1 - Makrolidy - Tylozyna, B1 - Makrolidy - Erytromycyna, B1 - Penicyliny - Penicylina G, B1 - Penicyliny - Penicylina V, B1 - Penicyliny - Oksacylina, B1 - Penicyliny - Kloksacylina, B1 - Penicyliny - Nafcylina, B1 - Penicyliny - Dikloksacylina, B1 - Cefalosporyny - Cefapiryna, B1 - Cefalosporyny - Cefoperazon, B1 - Cefalosporyny - Cefaleksyna, B1 - Cefalosporyny - Cefkwinom, B1 - Cefalosporyny - Cefalonium, B1 - Cefalosporyny - Cefazolina, B1 - Linkozamidy - Linkomycyna, B1 - Aminoglikozydy - Neomycyna, B1 - Aminoglikozydy - Dihydrostreptomycy na, B1 - Aminoglikozydy - Spektynomycyna, B1 - Aminoglikozydy - Kanamycyna, B1 - Aminoglikozydy - Paromomycyna, B1 - Aminoglikozydy - Gentamycyna, B1 - Sulfonamidy - Sulfaguanidyna, B1 - Sulfonamidy - Sulfamonometoksy na, B1 - Sulfonamidy - Sulfadoksyna, B1 - Sulfonamidy - Sulfachinoksalina, B1 - Makrolidy - Spiramycyna, B1 - Makrolidy - Tylmikozyzna, B1 - Makrolidy - Jozamycyna, B1 - Cefalosporyny - Ceftiofur, B1 - Fluorochinolony -</p>							
--	---	--	--	--	--	--	--	--

	<p>Marbofloksacyna, B1 - Fluorochinolony - Norfloksacyna, B1 - Fluorochinolony - Danofloksacyna, B1 - Fluorochinolony - Sarafloksacyna, B1 - Fluorochinolony - Difloksacyna, B1 - Fluorochinolony - Kwas oksolinowy, B1 - Fluorochinolony - Kwas nalidyksowy, B1 - Fluorochinolony - Flumechina, B1 - Tetracyliny - 4-epitetracyklina, B1 - Tetracyliny - 4-epioksyntetracyklina, B1 - Tetracyliny - 4-epichlorotetracyklina,</p>							
71	<p>B1 - Fluorochinolony - Enrofloksacyna, B1 - Penicyliny - Amoksycylina, B1 - Penicyliny - Ampicylina, B1 - Aminoglikozydy - Streptomycyna, B1 - Sulfonamidy - Sulfadiazyna, B1 - Sulfonamidy</p> <ul style="list-style-type: none"> - Sulfadimetoksyna, B1 - Sulfonamidy - Sulfamerazyna, B1 - Sulfonamidy - Sulfametazyna, B1 - Sulfonamidy - Sulfametoksazol, B1 - Sulfonamidy - Sulfametoksypyridazyna, B1 - Sulfonamidy - Sulfatiazol, B1 - Tetracyliny - Chlorotetracyklina, B1 - Tetracyliny - Doksytylina, B1 - Tetracyliny - Oksytetracyklina, B1 - Tetracyliny - Tetracyklina, B1 - Fluorochinolony - Ciprofloksacyna, B1 - Makrolidy - Tylozyna, B1 - Makrolidy - Erytromycyna, B1 - Penicyliny - Penicylina G, B1 - Penicyliny - Penicylina V, B1 - Penicyliny - Oksacylina, B1 - Penicyliny - Kloksacylina, B1 - Penicyliny - Nafcylina, B1 - Penicyliny - Dikloksacylina, B1 - Cefalosporyny - Cefapiryna, B1 - Cefalosporyny - Cefoperazon, B1 - Cefalosporyny - 	<p>bydło - mleko (surowe)</p>	<p>bydło - mleko (surowe),</p>	1	<p>gospodarstwo (ferma)</p>	<p>Zakład Higieny Weterynaryjnej w Białymstoku</p>		

	<p>Cefaleksyna, B1 - Cefalosporyny - Cefkwinom, B1 - Cefalosporyny - Cefalonium, B1 - Cefalosporyny - Cefazolina, B1 - Linkozamidy - Linkomycyna, B1 - Aminoglikozydy - Neomycyna, B1 - - Aminoglikozydy - Dihydrostreptomycyna, B1 - Aminoglikozydy - Spektynomycyna, B1 - Aminoglikozydy - - Kanamycyna, B1 - Aminoglikozydy - Paromomycyna, B1 - - Aminoglikozydy - Gentamycyna, B1 - Sulfonamidy - Sulfaguanidyna, B1 - Sulfonamidy - Sulfamonometoksyna, B1 - Sulfonamidy - Sulfadoksyna, B1 - Sulfonamidy - Sulfachinoksalina, B1 - Makrolidy - - Spiramycyna, B1 - Makrolidy - Tylmikozyzna, B1 - Makrolidy - Jozamycyna, B1 - Cefalosporyny - Ceftiofur, B1 - Fluorochinolony - Marbofloksacyzna, B1 - Fluorochinolony - Norfloksacyzna, B1 - Fluorochinolony - Danofloksacyzna, B1 - - Fluorochinolony - Sarafloksacyzna, B1 - Fluorochinolony - Difloksacyzna, B1 - Fluorochinolony - Kwas oksolinowy, B1 - Fluorochinolony - Kwas nalidyksowy, B1 - Fluorochinolony - Flumechina, B1 - Tetracyliny - 4-epitetracyklina, B1 - Tetracyliny - 4-epioksyntetracyklina, B1 - Tetracyliny - 4-epichlorotetracyklina,</p>							
72	<p>B3e - Barwniki - Zieleń malachitowa, B3e - Barwniki - Zieleń leukomalachitowa, B3e - Barwniki - Fiolet krystaliczny, B3e - Barwniki - Fiolet leukokrystaliczny,</p>	<p>karp - mięśnie,</p>	<p>karp - mięśnie,</p>	1	<p>gospodarstwo rybackie</p>	<p>Zakład Higieny Weterynaryjnej w Białymstoku</p>		

73	B1 - Substancje przeciwbakteryjne,	bydło - mleko (surowe),	bydło - mleko (surowe),	1	gospodarstwo (ferma)	Zakład Higieny Weterynaryjnej w Białymstoku		
74	B1 - Substancje przeciwbakteryjne,	bydło - mleko (surowe),	bydło - mleko (surowe),	1	gospodarstwo (ferma)	Zakład Higieny Weterynaryjnej w Białymstoku		
75	B1 - Substancje przeciwbakteryjne,	bydło - mleko (surowe),	bydło - mleko (surowe),	1	gospodarstwo (ferma)	Zakład Higieny Weterynaryjnej w Białymstoku		
76	B1 - Substancje przeciwbakteryjne,	bydło - mleko (surowe),	bydło - mleko (surowe),	1	gospodarstwo (ferma)	Zakład Higieny Weterynaryjnej w Białymstoku		
77	B1 - Substancje przeciwbakteryjne,	bydło - mleko (surowe),	bydło - mleko (surowe),	1	gospodarstwo (ferma)	Zakład Higieny Weterynaryjnej w Białymstoku		
78	B1 - Substancje przeciwbakteryjne,	bydło - mleko (surowe),	bydło - mleko (surowe),	1	gospodarstwo (ferma)	Zakład Higieny Weterynaryjnej w Białymstoku		
79	B1 - Substancje przeciwbakteryjne,	bydło - mleko (surowe),	bydło - mleko (surowe),	1	gospodarstwo (ferma)	Zakład Higieny Weterynaryjnej w Białymstoku		
80	B1 - Substancje przeciwbakteryjne,	bydło - mleko (surowe),	bydło - mleko (surowe),	1	gospodarstwo (ferma)	Zakład Higieny Weterynaryjnej w Białymstoku		
81	B1 - Substancje przeciwbakteryjne,	bydło - mleko (surowe),	bydło - mleko (surowe),	1	gospodarstwo (ferma)	Zakład Higieny Weterynaryjnej w Białymstoku		
82	B1 - Substancje przeciwbakteryjne,	bydło - mleko (surowe),	bydło - mleko (surowe),	1	gospodarstwo (ferma)	Zakład Higieny Weterynaryjnej w Białymstoku		
83	B1 - Substancje przeciwbakteryjne,	bydło - mleko (surowe),	bydło - mleko (surowe),	1	gospodarstwo (ferma)	Zakład Higieny Weterynaryjnej w Białymstoku		
84	B1 - Substancje przeciwbakteryjne,	bydło - mleko (surowe),	bydło - mleko (surowe),	1	gospodarstwo (ferma)	Zakład Higieny Weterynaryjnej w Białymstoku		
85	B1 - Substancje przeciwbakteryjne,	bydło - mleko (surowe),	bydło - mleko (surowe),	1	przedsiębiorstwo spożywcze - zakład przetwórstwa mleka	Zakład Higieny Weterynaryjnej w Białymstoku		

86	B1 - Substancje przeciwbakteryjne,	bydło - mleko (surowe),	bydło - mleko (surowe),	1	gospodarstwo (ferma)	Zakład Higieny Weterynaryjnej w Białymstoku		
87	B1 - Substancje przeciwbakteryjne,	bydło - mleko (surowe),	bydło - mleko (surowe),	1	gospodarstwo (ferma)	Zakład Higieny Weterynaryjnej w Białymstoku		
88	B1 - Substancje przeciwbakteryjne,	bydło - mleko (surowe),	bydło - mleko (surowe),	1	gospodarstwo (ferma)	Zakład Higieny Weterynaryjnej w Białymstoku		
89	B1 - Substancje przeciwbakteryjne,	bydło - mleko (surowe),	bydło - mleko (surowe),	1	gospodarstwo (ferma)	Zakład Higieny Weterynaryjnej w Białymstoku		
90	B1 - Substancje przeciwbakteryjne,	bydło - mleko (surowe),	bydło - mleko (surowe),	1	gospodarstwo (ferma)	Zakład Higieny Weterynaryjnej w Białymstoku		
91	B1 - Substancje przeciwbakteryjne,	bydło - mleko (surowe),	bydło - mleko (surowe),	1	gospodarstwo (ferma)	Zakład Higieny Weterynaryjnej w Białymstoku		
92	B1 - Substancje przeciwbakteryjne,	bydło - mleko (surowe),	bydło - mleko (surowe),	1	gospodarstwo (ferma)	Zakład Higieny Weterynaryjnej w Białymstoku		
93	B1 - Substancje przeciwbakteryjne,	bydło - mleko (surowe),	bydło - mleko (surowe),	1	gospodarstwo (ferma)	Zakład Higieny Weterynaryjnej w Białymstoku		
94	B1 - Substancje przeciwbakteryjne,	bydło - mleko (surowe),	bydło - mleko (surowe),	1	gospodarstwo (ferma)	Zakład Higieny Weterynaryjnej w Białymstoku		
95	B1 - Substancje przeciwbakteryjne,	bydło - mleko (surowe),	bydło - mleko (surowe),	1	gospodarstwo (ferma)	Zakład Higieny Weterynaryjnej w Białymstoku		
96	B1 - Substancje przeciwbakteryjne,	bydło - mleko (surowe),	bydło - mleko (surowe),	1	gospodarstwo (ferma)	Zakład Higieny Weterynaryjnej w Białymstoku		
97	B1 - Substancje przeciwbakteryjne,	bydło - mleko (surowe),	bydło - mleko (surowe),	1	gospodarstwo (ferma)	Zakład Higieny Weterynaryjnej w Białymstoku		
98	B1 - Substancje przeciwbakteryjne,	bydło - mleko (surowe),	bydło - mleko (surowe),	1	gospodarstwo (ferma)	Zakład Higieny Weterynaryjnej w Białymstoku		
99	B3c - Metale toksyczne - Arsen (As), B3c - Metale toksyczne - Kadm (Cd), B3c - Metale toksyczne - Ołów (Pb), B3c - Metale toksyczne - Rtęć (Hg),	bydło - mleko (surowe),	bydło - mleko (surowe),	1	gospodarstwo (ferma)	Zakład Higieny Weterynaryjnej w Białymstoku		

100	B3c - Metale toksyczne - Arsen (As), B3c - Metale toksyczne - Kadm (Cd), B3c - Metale toksyczne - Ołów (Pb), B3c - Metale toksyczne - Rtęć (Hg),	bydło - mleko (surowe),	bydło - mleko (surowe),	1	gospodarstw ^o (ferma)	Zakład Higieny Weterynaryjnej w Białymstoku		
101	B3c - Metale toksyczne - Arsen (As), B3c - Metale toksyczne - Kadm (Cd), B3c - Metale toksyczne - Ołów (Pb), B3c - Metale toksyczne - Rtęć (Hg),	bydło - mleko (surowe),	bydło - mleko (surowe),	1	gospodarstw ^o (ferma)	Zakład Higieny Weterynaryjnej w Białymstoku		
102	B3c - Metale toksyczne - Arsen (As), B3c - Metale toksyczne - Kadm (Cd), B3c - Metale toksyczne - Ołów (Pb), B3c - Metale toksyczne - Rtęć (Hg),	ryby (inne) - ryby,	ryby (inne) - ryby,	1	przedsiębiorstwo spożywcze - zakład przetwórstwa ryb	Zakład Higieny Weterynaryjnej w Białymstoku		
103	A3 - Steroidy - Fenylopropionian nortestosteronu, A3 - Steroidy - Dekanian nortestosteronu, A3 - Steroidy - Undecylenian boldenonu, A3 - Steroidy - Propionian testosteronu, A3 - Steroidy - Benzoesan testosteronu,	bydło - sierść,	bydło - sierść,	1	gospodarstw ^o (ferma)	Państwowy Instytut Weterynaryjny - Państwowy Instytut Badawczy Puławy		

7.1 Wykorzystanie systemu CELAB w województwie

W 2017 roku wprowadzono do systemu CELAB następujące dane:

Tabela 43

ZAKRES BADANIA	LICZBA BADAŃ WYKONANYCH W ROKU OBJĘTYM SPRAWOZDANIEM	LICZBA BADAŃ WPROWADZONYCH DO SYSTEMU W ROKU OBJĘTYM SPRAWOZDANIEM	PROCENT BADAŃ WPROWADZONYCH DO SYSTEMU W ROKU OBJĘTYM SPRAWOZDANIEM
0	1	2	3 (2:1)
Środki spożywcze pochodzenia zwierzęcego			
Choroby zwierząt			
Pasze, farmacja, utylizacja			
ŁĄCZNIE			

W przypadku różnicy między liczbą badań wykonanych i wprowadzonych do systemu CELAB, proszę podać przyczyny.

8. Omówienie wyników kontroli w administracji rządowej

Tabela 44 Kontrole w trybie zwykłym dotyczące nadzoru PLW nad ochroną zwierząt zrealizowane przez WIW w 2017 r.

Lp.	Zakres kontroli	Kontrolowany organ IW	Liczba podmiotów/ działalności poddanych weryfikacji

Tabela 45 Kontrole w trybie uproszczonym dotyczące nadzoru PLW nad ochroną zwierząt zrealizowane przez WIW w 2017 r.

Lp.	Zakres kontroli	Kontrolowany organ IW	Liczba podmiotów/ działalności poddanych weryfikacji
1.			

Tabela 46 Kontrole w trybie zwykłym dotyczące nadzoru PLW nad rejestracją i identyfikacją zwierząt zrealizowane przez WIW w 2017 r.

Lp.	Zakres kontroli	Kontrolowany organ IW	Liczba podmiotów/ działalności poddanych weryfikacji
1.			

Tabela 47 Kontrole w trybie uproszczonym dotyczące nadzoru PLW nad nad rejestracją i identyfikacją zwierząt zrealizowane przez WIW w 2017 r.

Lp.	Zakres kontroli	Kontrolowany organ IW	Liczba podmiotów/ działalności poddanych weryfikacji
-	-	-	-

Tabela 48 Kontrole w trybie zwykłym dotyczące nadzoru PLW nad bezpieczeństwem żywności pochodzenia zwierzęcego zrealizowane przez WIW w 2017 r.

Lp.	Zakres kontroli	Kontrolowany organ IW	Liczba podmiotów/ działalności poddanych weryfikacji
1			

Tabela 49 Kontrole w trybie uproszczonym dotyczące nadzoru PLW nad bezpieczeństwem żywności pochodzenia zwierzęcego zrealizowane przez WIW w 2017 r.

Lp.	Zakres kontroli	Kontrolowany organ IW	Liczba podmiotów/ działalności poddanych weryfikacji

Tabela 50 Kontrole w trybie zwykłym dotyczące nadzoru PLW nad paszami i ubocznymi produktami pochodzenia zwierzęcego zrealizowane przez WIW w 2017 r.

Lp.	Zakres kontroli	Kontrolowany organ IW	Liczba podmiotów/ działalności poddanych weryfikacji

Tabela 51 Kontrole w trybie uproszczonym dotyczące nadzoru PLW nad paszami i ubocznymi produktami pochodzenia zwierzęcego zrealizowane przez WIW w 201 r.

1			
2			

Tabela 52 Kontrole w trybie zwykłym dotyczące realizacji przez PLW weterynaryjnej kontroli w handlu oraz wywozie zrealizowane przez WIW w 2017 r.

Lp.	Zakres kontroli	Kontrolowany organ IW	Liczba podmiotów/ działalności poddanych weryfikacji
1.			

Część III – Wnioski, plany i założenia na rok następny

1. Wnioski z realizacji zadań w roku objętym sprawozdaniem

2. Realizacja planów i założeń z roku poprzedniego

Informacja o realizacji założeń z roku poprzedniego, zgodnie ze sprawozdaniem z realizacji zadań IW w danym województwie w 2017 roku.

Tabela 1

LP	PROBLEM / ZAGADNIENIE	PLANOWANE DZIAŁANIE	ODPOWIEDZIALNOŚĆ	TERMIN REALIZACJI	SPOSÓB I STAN REALIZACJI
1.	Realizacja programu zwalczania Choroby Aujeszky'ego u świń	Stałe monitorowanie choroby	PLW, inspektor ds. zwalczania chorób zakaźnych zw., lekarze wyznaczeni	31.12.2017	Przeprowadzono zgodnie z planem.
2.	Misje FVO	Przygotowanie i aktywny udział	PLW, inspektorzy z poszczególnych zespołów	31.12.2017	Przygotowano się do misji powiat grajewski nie został uwzględniony w planie kontroli
3.	Kontrola wymogów wzajemnej zgodności „cross-compliance”	Przeprowadzenie kontroli w 78 gospodarstwach	PLW, inspektor wet. ds. identyfikacji i rejestracji zwierząt oraz kontroli wymogów wzajemnej zgodności	31.12.2017	Przeprowadzono wszystkie zaplanowane kontrole
4.	Działania zapobiegawcze w związku z zagrożeniem HPAI	Kontrole, działalność szkoleniowo-informacyjna, monitoring	PLW, inspektor ds. zwalczania chorób zakaźnych zwierząt i higieny materiału biologicznego	31.12.2017	Przeprowadzono zgodnie z planem
5.	Działania związane ze zwalczaniem ASF	Kontrole, perlustracje, pobieranie próbek do badania laboratoryjnego, działalność szkoleniowo-informacyjna, monitoring	PLW, inspektor ds. zwalczania chorób zakaźnych zwierząt i higieny materiału biologicznego, lekarze wyznaczeni	31.12.2017	Przeprowadzono zgodnie z planem

3. Plany i założenia na rok następny

W miejscu tym należy określić główne cele, dążenia, plany na następny rok. Należy starać się o wskazywanie specyficznych działań planowanych do wykonania w roku następnym.

Tabela 2

LP	PROBLEM / ZAGADNIENIE	PLANOWANE DZIAŁANIE	ODPOWIEDZIALNOŚĆ	TERMIN REALIZACJI
1.	Realizacja programu zwalczania choroby Aujeszky'ego u świń	Stałe monitorowanie w stadach uznanych za urzędowo wolne od wirusa ch.Aujeszky'ego	Inspektor wet. ds. zwalczania chorób zakaźnych zwierząt, Koordynator programu, lek. wyznaczeni	Stałe monitorowanie w obszarze powiatu I i II półrocze 2018 r.
2.	Misje FVO	Przygotowanie i aktywny udział	PLW, inspektorzy z poszczególnych zespołów	I i II półrocze 2018 r.
3.	Kontrola wymogów wzajemnej zgodności „cross-compliance”	Przeprowadzenie kontroli w 85 gospodarstwach	PLW, inspektor wet. ds. identyfikacji i rejestracji zwierząt oraz kontroli wymogów wzajemnej zgodności	I i II półrocze 2018 r.
4.	Działania zapobiegawcze w związku z zagrożeniem HPAI	Kontrole stad drobiu, monitoring, działalność szkoleniowo-informacyjna,	PLW, inspektor ds. zwalczania chorób zakaźnych zwierząt i higieny materiału biologicznego, lekarze wyznaczeni	Zgodnie z planem na 2018 r.
5.	Zwalczanie ASF	Badanie próbek. Kontrole. Działalność szkoleniowo-informacyjna. Monitoring	PLW, inspektor ds. zwalczania chorób zakaźnych zwierząt i higieny materiału biologicznego, lekarze wyznaczeni	Zgodnie z planem na 2018 r.