

**Z REALIZACJI ZADAŃ  
INSPEKCJI WETERYNARYJNEJ  
NA TERENIE POWIATU GRAJEWSKIEGO  
W ROKU 2014**

<i>Część I – Ogólne informacje dotyczące Inspekcji Weterynaryjnej.....</i>	<i>5</i>
<i>1. Struktura Inspekcji Weterynaryjnej.....</i>	<i>5</i>
<i>1.1 Podstawowe zmiany w strukturze, w stosunku do roku poprzedniego.....</i>	<i>6</i>
<i>1.2 Zmiany na stanowiskach WLW i PLW w roku objętym sprawozdaniem.....</i>	<i>6</i>

2. Kadry Inspekcji Weterynaryjnej w województwie.....	6
2.1 Etaty w Inspekcji Weterynaryjnej.....	6
2.2 Struktura zatrudnienia w województwie.....	7
2.3 Osoby niebędące pracownikami Inspekcji Weterynaryjnej, wyznaczone do wykonywania określonych czynności.....	9
3. Szkolenia Inspekcji Weterynaryjnej w województwie.....	12
4. Finansowanie Inspekcji Weterynaryjnej w województwie.....	17
Część II – Realizacja zadań Inspekcji Weterynaryjnej na terenie województwa, w roku objętym sprawozdaniem.....	20
1. Nadzór nad ochroną zdrowia zwierząt.....	20
2. Nadzór nad identyfikacją i rejestracją zwierząt.....	25
3. Nadzór nad ochroną zwierząt.....	28
4. Bezpieczna żywność pochodzenia zwierzęcego.....	39
5. Nadzór nad paszami, ubocznymi produktami pochodzenia zwierzęcego oraz weterynaryjnymi produktami leczniczymi.....	42
6. Weterynaryjna kontrola w handlu pomiędzy Polską, a państwami członkowskimi Unii Europejskiej, a także przy przy eksporcie z Polski do krajów trzecich.....	49
6.1 Wysyłka zwierząt z Polski do innych Państw Członkowskich (oraz pozostałych państw stosujących unijne procedury handlowe),.....	50
6.2 Wysyłka zwierząt do Polski z innych Państw Członkowskich (oraz pozostałych państw stosujących unijne procedury handlowe),.....	52
6.3 Eksport z Polski do krajów trzecich.....	53
7. Badania laboratoryjne.....	58
7.1 Wykorzystanie systemu CELAB w województwie.....	74
8. Omówienie wyników kontroli wewnętrznych.....	75
Część III – Wnioski z, plany i założenia na rok następny.....	76
1. Wnioski z realizacji zadań w roku objętym sprawozdaniem.....	76
2. Realizacja planów i założeń z roku poprzedniego.....	76
3. Plany i założenia na rok następny.....	77

## WSTĘP

Niniejsze sprawozdanie podsumowuje działania organów Inspekcji Weterynaryjnej prowadzone w 2014 r. na terenie województwa .....

*(W części tej należy przedstawić krótkie podsumowanie pracy Inspekcji Weterynaryjnej na terenie województwa, w roku objętym sprawozdaniem. W szczególności warto wskazać główne osiągnięcia służb weterynaryjnych oraz ewentualne trudności w wykonywaniu zadań Inspekcji Weterynaryjnej, a także ew. zadania realizowane we współpracy z inną instytucją).*

W okresie sprawozdawczym nie stwierdzono występowania chorób zakaźnych zwierząt. Nie wystąpiły ogniska chorób szczególnie groźnych takich jak: ASF, CSF, grypa ptaków oraz BSE, wścieklizna itp.

Teren powiatu Grajewo uznany jest za wolny od gruźlicy, brucelozы i ebb bydła.

Podejmowano działania w związku z zagrożeniem ASF z terenu sąsiednich powiatów. Prowadzono szkolenia i działalność propagandowo-informacyjną.

Kontynuowano realizację programu zwalczania choroby Aujeszky'ego u świń, poprzez stałe monitorowanie gospodarstw zajmujących się produkcją trzody chlewnej w powiecie grajewskim, który jest urzędowo wolny od wirusa ch. Aujeszkyego.

W zakresie nadzoru nad przestrzeganiem przepisów o ochronie zwierząt nie stwierdzono przypadków rażącego zaniedbywania obowiązków ze strony właścicieli zwierząt gospodarskich. Prowadzono akcję propagandową omawiając stosowne zagadnienia na zebraniach z organizacjami rolnymi .

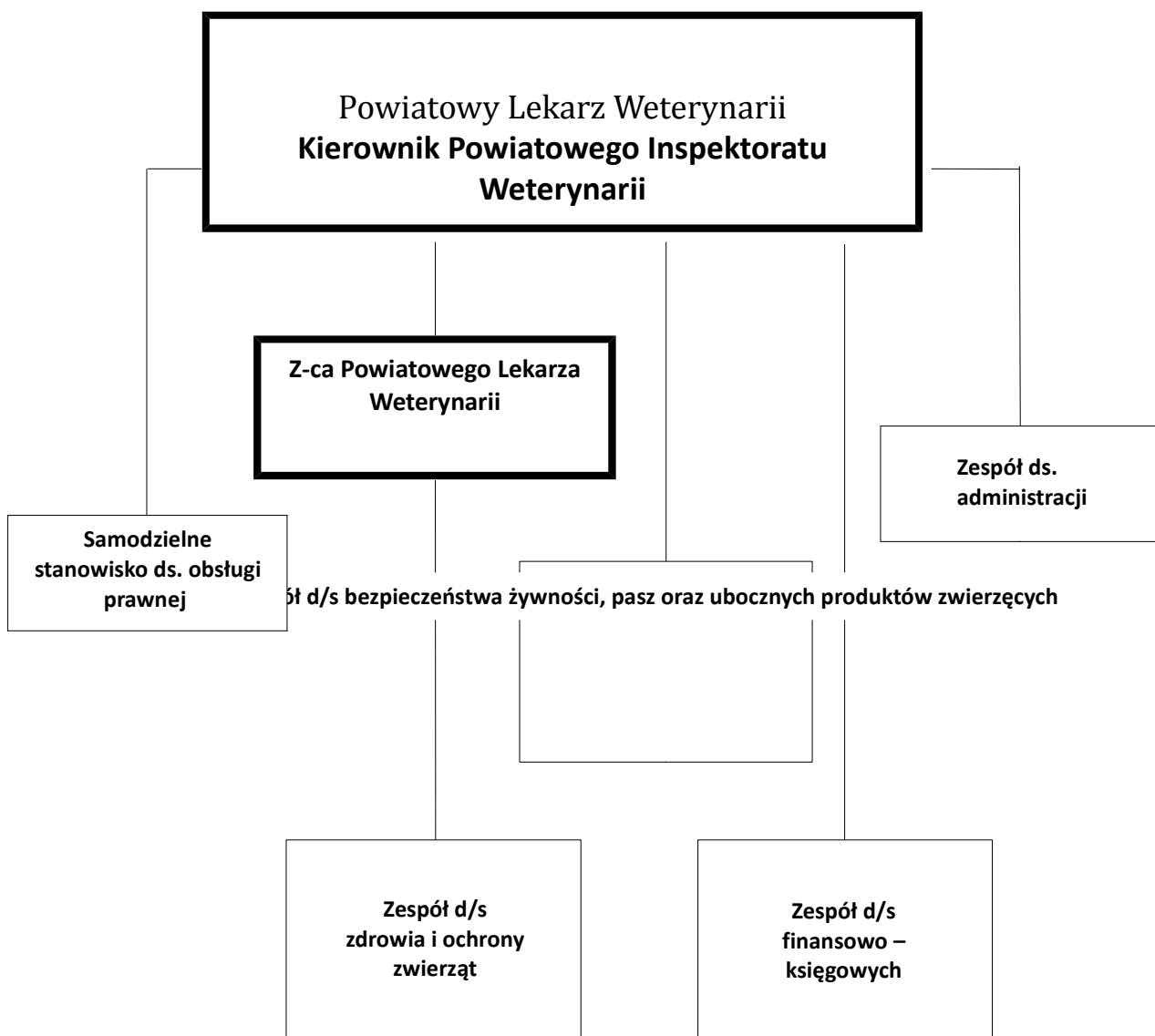
Sprawując nadzór nad higieną pasz osiągnięto dalszą poprawę warunków weterynaryjnych w obrocie paszami. Prowadzony wg krajowego planu monitoring nie wykazał przypadków naruszenia obowiązujących wymogów i przepisów:

W zakresie nadzoru nad higieną produkcji żywności, w tym również prowadzenia badań w ramach rocznego plany pozostałości - nie stwierdzono żywności nie spełniającej kryteriów bezpieczeństwa zdrowotnego.

# Część I – Ogólne informacje dotyczące Inspekcji Weterynaryjnej

## 1. Struktura Inspekcji Weterynaryjnej

Schemat organizacyjny WIW, dane WLW, Z-cy WLW, Kierownika ZHW, PLW (stan na dzień 31 grudnia 2014).



Zespół d/s bezpieczeństwa żywności, pasz oraz ubocznych produktów zwierzęcych

### 1.1 Podstawowe zmiany w strukturze, w stosunku do roku poprzedniego

Informacja o zmianach w stosunku do roku poprzedniego (nowe zespoły, stanowiska, podległość służbowa, itp.). W przypadku braku zmian należy wpisać „Nie dotyczy”.

Nie dotyczy

### 1.2 Zmiany na stanowiskach WLW i PLW w roku objętym sprawozdaniem

Dane osób zajmujących stanowiska WLW, Z-cy WLW, PLW, które zmieniały się w ciągu roku objętego sprawozdaniem, daty dokonania zmian, powody zmian.

Nie wystąpiły zmiany na stanowiskach Powiatowego Lekarza Weterynarii i jego zastępcy.

## 2. Kadry Inspekcji Weterynaryjnej w województwie

### 2.1 Etaty w Inspekcji Weterynaryjnej

Wykaz etatów będących w dyspozycji IW.

JEDNOSTKA	STAN NA DZIEŃ 31.12 ROKU POPRZEDNIEGO	STAN NA DZIEŃ 31.12 ROKU OBJĘTEGO SPRAWOZDANIEM			RÓŻNICA (kol. 3 - kol. 2)
		Łącznie	w tym:		
			Korpus służby cywilnej	Osoby nieobjęte mnożnikowymi systemami wynagrodzeń	
1	2	3	4	5	6
WIW (w tym ZHW z oddziałami terenowymi)					
PIW w Grajewie (dla każdego PIW oddzielna rubryka)	12,5	12,5	11	1,5	0

### 2.2 Struktura zatrudnienia w województwie

Jednostki organizacyjne Inspekcji Weterynaryjnej (stan na dzień 31.12)			Liczba jednostek organizacyjnych	Pracownicy Inspekcji Weterynaryjnej									
				Ogółem (kolumny od 3 do 10)	Lekarze weterynarii	Osoby z wykształceniem wyższym, innym niż weterynaryjne				Laboranci	ogł. zwierząt i mięsa, trychinoskopiści)	Pozostali pracownicy	
0			1	2	3	4	5	6	7	8	9	10	
<b>Ogółem</b>			1										
Wojewódzkie inspektoraty weterynarii			2										
Kierownictwo			3	x									
zespół lub samodzielne stanowisko do spraw	zdrowia i ochrony zwierząt	ogólna liczba osób	4										
		zdrowie zwierząt i zwalczanie chorób zakaźnych zwierząt	5	x									
		ochrona zwierząt	6	x									
		higiena materiału biologicznego	7	x									
	bezpieczeństwa żywności, pasz oraz ubocznych produktów zwierzęcych	ogólna liczba osób	8										
		bezpieczeństwo żywności	9	x									
		pasze i uboczne produkty pochodzenia zwierzęcego	10	x									
	nadzoru farmaceutycznego		11										
	finansowo-księgowych	ogólna liczba osób	12										

		księgowi	13	x									
	administracyjnych	ogólna liczba osób	14										
		kadry	15	x									
		informatyka	16	x									
	obsługi prawnej		17										
	oceny działalności Inspekcji Weterynaryjnej		18										
	ochrony informacji niejawnych i do spraw obronnych		19										
Stanowisko ds. Audytu Wewnętrznego			20										
Stanowisko ds. Bhp i Ppoż			21										
Zakłady higieny weterynaryjnej			22										
Pracownie terenowe			23										
Inne laboratoria wchodzące w skład Inspekcji			24										
Powiatowe inspektoraty weterynarii - ogółem			25	1	14	4	1	2	0	3	0	1	3
Kierownictwo			26	x	2	2							
zespół lub samodzielne stanowisko pracy do spraw	zdrowia i ochrony zwierząt	ogólna liczba osób	27	1	3					2		1	
		zdrowie zwierząt i zwalczanie chorób zakaźnych zwierząt	28	x	3	1				1		1	
		ochrona zwierząt	29	x									
		higiena materiału biologicznego	30	x	1	1							
	bezpieczeństwa żywności, pasz oraz ubocznych produktów zwierzęcych	ogólna liczba osób	31	1	2	2							
		bezpieczeństwo żywności	32	x	2	1							1
		pasze i uboczne produkty pochodzenia zwierzęcego	33	x	1	1							
	finansowo-księgowych	ogólna liczba osób	34	1	2				2				
		księgowi	35	x	2				2				

	obsługi prawnej	36	1	1		1						
administracyjnych	ogólna liczba osób	37	1	4					1			3
	kadry	38	x									
	informatyka	39	x	1					1			
	odkazywania	40										
Pracownie badania mięsa na obecność włośni metodą wytrawiania		41	2	0								

### 2.3 Osoby niebędące pracownikami Inspekcji Weterynaryjnej, wyznaczone do wykonywania określonych czynności

Osoby niebędące pracownikami IW, wyznaczone do wykonywania określonych czynności		Lekarze weterynarii wyznaczeni do wykonywania czynności innych niż pomocnicze		Lek. wet. wyznaczeni do czynności pomocniczych	Osoby niebędące lekarzami weterynarii, wyznaczone do czynności pomocniczych	
		na świadczący usługi własny rachunek	w ramach zakładu leczniczego dla zwierząt			
		1	2	3	4	
0		1	2	3	4	
Ogólna liczba osób wyznaczonych (stan na dzień 31.12)		1	11	0	0	3
urzędowi lekarze weterynarii wyznaczeni do	szczerpień ochronnych lub badań rozpoznawczych	2	11	0	x	x
	sprawowania nadzoru nad miejscami gromadzenia zwierząt, skupu lub sprzedaży zwierząt, targowiskami oraz wystawami, pokazami lub konkursami zwierząt	3	10	0	x	x
	badania zwierząt umieszczanych na rynku, przeznaczonych do wywozu oraz wystawiania świadectw zdrowia	4	11	0	x	x
	sprawowania nadzoru nad ubojem zwierząt rzeźnych, w tym badania przed- i poubojowego, oceny mięsa i nadzoru nad przestrzeganiem przepisów o ochronie zwierząt w trakcie uboju	5	6	x	x	x
	badania mięsa zwierząt łownych	6	6	x	x	x
	sprawowania nadzoru nad rozbiorem, przetwórstwem lub przechowywaniem mięsa i wystawiania wymaganych świadectw zdrowia	7	3	x	x	x
	sprawowania nadzoru nad punktami odbioru mleka, jego przetwórstwem oraz przechowywaniem produktów mleczarskich	8	0	x	x	x
sprawowaniem nadzoru nad wyładowywaniem ze statków rybackich i statków przetwórci produktów rybołówstwa, nad obróbką, przetwórstwem i przechowywaniem tych produktów oraz	9	0	x	x	x	



ślimaków i żab,					
sprawowanie nadzoru nad przetwórstwem i przechowywaniem jaj konsumpcyjnych i produktów jajecznych	10	0	x	x	x
pobierania próbek do badań	11	9	0	x	x
sprawowanie nadzoru nad sprzedażą bezpośrednią	12	0	x	x	x
badania laboratoryjnego mięsa na obecność włośni	13	2	x	x	x

Liczba osób wyznaczonych przez poszczególnych PLW w województwie

JEDNOSTKA	STAN NA DZIEŃ 31.12 ROKU POPZEDNIEGO	STAN NA DZIEŃ 31.12 ROKU OBJĘTEGO SPRAWOZDANIEM	RÓŻNICA
PIW w Grajewie (dla każdego PIW oddzielna rubryka)	13	14	1
Województwo ..... - ogółem			

Liczba umów z osobami/podmiotami wyznaczonymi, rozwiązanych ze skutkiem natychmiastowym w roku objętym sprawozdaniem.

JEDNOSTKA	UMOWY z OSOBAMI				
	POWÓD ROZWIĄZANIA UMOWY				
	Możliwość zagrożenia dla zdrowia publicznego lub życia	Niewywiązywanie się osoby z	Zaniedbania w czynności dokumentowaniu	Zawieszenie lub utrata prawa	Złożenie wniosku
PIW w Grajewie (dla każdego PIW oddzielna rubryka)	0	0	0	0	0
Województwo ..... - ogółem					

JEDNOSTKA	UMOWY z PODMIOTAMI				
	POWÓD ROZWIĄZANIA UMOWY				
	Możliwość zagrożenia dla zdrowia publicznego lub życia	Niewywiązywanie się osoby z powierzonych jej czynności	Zaniedbania w dokumentowaniu	Zawieszenie lub utrata prawa wykonywania zawodu	Złożenie wniosku
PIW w Grajewie (dla każdego PIW oddzielna rubryka)	0	0	0	0	0
Województwo ..... - ogółem					

### 3. Szkolenia Inspekcji Weterynaryjnej w województwie

Szkolenia	liczba szkoleń	liczba miejsc szkoleniowych wykorzystanych przez pracowników IW w województwie .....		
		WIW	PIWy	Łącznie
W służbie cywilnej				
1. Centralne	4		4	4
2. Powszechne (z wyłączeniem szkoleń językowych)	3		6	6
2.1. Szkolenia językowe	0		0	0
3. Specjalistyczne	2		3	3
Poza służbą cywilną (dla osób spoza korpusu sc)	0		0	0
<b>ŁĄCZNIE:</b>	9		13	13

\* Należy wskazać liczbę wykorzystanych miejsc szkoleniowych na wszelkich szkoleniach, np. jeżeli dana osoba uczestniczyła w więcej niż jednym szkoleniu, należy policzyć ją kilka razy.

Liczba osób uczestniczących w szkoleniach**			
	WIW	PIWy	Łącznie
Członkowie korpusu sc		8	8
Pracownicy spoza korpusu sc		0	0
<b>ŁĄCZNIE:</b>		8	8

\*\* Daną osobę należy uwzględnić tylko raz, nawet jeżeli uczestniczyła ona w więcej niż jednym szkoleniu.

<b>Szkolenia dla lekarzy wyznaczonych zorganizowanych w województwie</b>	
<b>Liczba szkoleń</b>	13
<b>Liczba miejsc szkoleniowych wykorzystanych przez lekarzy wyznaczonych w województwie*</b>	121
<b>Liczba lekarzy wyznaczonych uczestniczących w szkoleniach**</b>	14

\* Należy wskazać liczbę wykorzystanych miejsc szkoleniowych na wszelkich szkoleniach, np. jeżeli dana osoba uczestniczyła w więcej niż jednym szkoleniu, należy policzyć ją kilka razy.

\*\* Daną osobę należy uwzględnić tylko raz, nawet jeżeli uczestniczyła ona w więcej niż jednym szkoleniu.

### Zbiornicze zestawienie szkoleń centralnych w służbie cywilnej

LP	TYTUŁ	PODMIOT PROWADZĄCY	LICZBA PRZESZKOLONYCH PRACOWNIKÓW			OCENA SZKOLENIA (POZYTYWNA / NEGATYWNA)	SPOSÓB WYKORZYSTANIA ZDOBYTEJ WIEDZY
			WIW	PIWy	Łącznie		
1	Wybrany choroby zakaźne świń	WCKP Państwowy Instytut Weterynaryjny -Państwowy Instytut Badawczy Puławy		1	1	pozytywna	
2	Zwalczanie wybranych chorób zakaźnych przeżuwaczy	WCKP Państwowy Instytut Weterynaryjny -Państwowy Instytut Badawczy Puławy		1	1	pozytywna	
3	Szkolenie z higieny pasz, utylizacji i farmacji weterynaryjnej	WCKP Państwowy Instytut Weterynaryjny -Państwowy Instytut Badawczy Puławy		1	1	pozytywna	
4	Szkolenie z zakresu IRZ wraz z wybranymi elementami kontroli wymogów wzajemnej zgodności w tym obszarze	WCKP Państwowy Instytut Weterynaryjny -Państwowy Instytut Badawczy Puławy		1	1	pozytywna	

### Zbiornicze zestawienie szkoleń powszechnych, w tym językowych, w służbie cywilnej

LP	TYTUŁ	PODMIOT PROWADZĄCY	LICZBA PRZESZKOLONYCH PRACOWNIKÓW	OCENA SZKOLENIA (POZYTYWNA /	SPOSÓB WYKORZYSTANIA
----	-------	--------------------	-----------------------------------	------------------------------	----------------------

			WIW	PIWy	Łącznie	NEGATYWNA)	ZDOBYTEJ WIEDZY
1	Szkolenie z systemu EZD	WIW Białystok		3	3	pozytywna	
2	Sprawozdawczość budżetowa	Platforma Edukacyjna Skierniewice		2	2	pozytywna	
3	Informatyczny system obsługi budżetu państwa „TREZOR”	Ministerstwo Finansów Warszawa		1	1	pozytywna	

### Zbiornicze zestawienie szkoleń specjalistycznych w służbie cywilnej

LP	TYTUŁ	PODMIOT PROWADZĄCY	LICZBA PRZESZKOLONYCH PRACOWNIKÓW			OCENA SZKOLENIA (POZYTYWNA / NEGATYWNA)	SPOSÓB WYKORZYSTANIA ZDOBYTEJ WIEDZY
			WIW	PIWy	Łącznie		
1	Kodeks dobrej praktyki rybackiej w akwakulturze	GIW Warszawa		1	1	pozytywna	
2	Zapewnienie bezpieczeństwa mleka i produktów mlecznych w dobie globalizacji handlu i zmiennych warunków produkcji	GIW Polska Izba Mleka Warszawa		2	2	pozytywna	
3							

### Zbiornicze zestawienie szkoleń innych, niż szkolenia w służbie cywilnej\*\*\*

LP	TYTUŁ	PODMIOT PROWADZĄCY	LICZBA PRZESZKOLONYCH PRACOWNIKÓW			OCENA SZKOLENIA (POZYTYWNA / NEGATYWNA)	SPOSÓB WYKORZYSTANIA ZDOBYTEJ WIEDZY
			WIW	PIWy	Łącznie		
1				0	0		

## Zbiorcze zestawienie szkoleń dla lekarzy wyznaczonych zorganizowanych w województwie

TYTUŁ	PODMIOT PROWADZĄCY	LICZBA PRZESZKOLONYCH LEKARZY WYZNACZONYCH	OCENA SZKOLENIA (POZYTYWNA / NEGATYWNA)	SPOSÓB WYKORZYSTANIA ZDOBYTEJ WIEDZY
Szkolenie kaskadowe. Prezentacja i ćwiczeń zwalczania ASF	PLW w Grajewie	14	Pozytywna	
Omówienie sytuacji epizootycznej w kraju i UE	PLW w Grajewie	9	Pozytywna	
Omówienie planu badań diagnostycznych chorób zakaźnych zwierząt na rok 2014	PLW w Grajewie	9	Pozytywna	
Program mający na celu wczesne wykrycie zakażenia wirusem ASF – oraz aktualna sytuacja epizootyczna	PLW w Grajewie	8	Pozytywna	
Postępowanie z odpadkami żywności pochodzenia zwierzęcego	PLW w Grajewie	8	Pozytywna	
Zasady postępowania w przypadkach zdarzeń z udziałem zwierząt dziko żyjących, agresywnych, niebezpiecznych itp	PLW w Grajewie	8	Pozytywna	
ASF prezentacja multimedialna - aktualne aspekty postępowania w obszarach wyznaczonych	PLW w Grajewie	9	Pozytywna	
Zagrożenie gorączką Q i brucelozą –aktualne przypadki w obszarze powiatu grajewskiego	PLW w Grajewie	10	Pozytywna	
Omówienie sytuacji epizootycznej, aktualne zagrożenia. Omówienie spraw sprawowania nadzoru przez lek. wyznaczonych na targowiskach oraz w PSZ - pośrednicy z obiektem	PLW w Grajewie	9	Pozytywna	
Omówienie sytuacji epizootycznej, aktualne zagrożenia nowe ogniska ASF u dzików i świń w woj. podlaskim	PLW w Grajewie	7	Pozytywna	
Omówienie sytuacji epizootycznej -zagrożenie ASF	PLW w Grajewie	12	Pozytywna	
Aktualna sytuacja epizootyczna. Monitoring chorób 2014 r. Dobadanie bydła w kierunku gruźlicy,	PLW w Grajewie	8	Pozytywna	

brucelozy i ebb				
Omówienie sytuacji epizootycznej, aktualne zagrożenia. Monitoring chorób na 2014 r. -zakończenie	PLW w Grajewie	10	Pozytywna	

**\*\*\*Proszę nie wymieniać szkoleń BHP oraz szkoleń obronnych**

W 2014 roku 0 pracowników IW w powiecie grajewskim ukończyło specjalizację weterynaryjną z zakresu ..... **\*\*\***

**\*\*\*Należy wskazać zakres, liczbę osób w każdym zakresie oraz miejsce zatrudnienia osoby.**

#### 4. Finansowanie Inspekcji Weterynaryjnej w województwie

Wykonanie budżetu Inspekcji Weterynaryjnej w województwie ..... w roku 2014.

Tabela 1 Dochody budżetowe w 2014 roku (w złotych).

JEDNOSTKA	DOCHODY BUDŻETOWE *)		
	Planowane (wg ustawy budżetowej na rok 2014)	Wykonane na 31.12.2014 r.	Procent wykonania (2:1)
	1	2	3
GIW			
GrIW			
WIW – rozdz. 01033 + 01093			
PIW na terenie województwa – rozdz. 01034 + 01093 łącznie	353.000,00	295.028,72	83,58%
IW na terenie województwa – łącznie			
OGÓŁEM	353.000,00	295.028,72	83,58%

\*w powyższej tabeli prosze uwzględnić wszystkie należności





rozdział 01034 PIW	1.197,00	737,00	160,00	300,00	1.174,71	98,14%	160,00	100%	234,06	78,02%
OGÓŁEM	1.498,00	763,00	435,00	300,00	1.451,98	96,93%	408,15	93,83%	234,06	78,02%

\*w powyższej tabeli prosze uwzględnić wszystkie zobowiązania

## Część II – Realizacja zadań Inspekcji Weterynaryjnej na terenie województwa, w roku objętym sprawozdaniem

### 1. Nadzór nad ochroną zdrowia zwierząt

Realizacja kontroli urzędowych w obszarze ochrony zdrowia zwierząt

JEDNOSTKA	KONTROLE PLANOWANE				
	Liczba kontroli planowanych	Liczba kontroli zrealizowanych	Przyczyny braku realizacji kontroli planowanych		
			Zaprzestanie lub zawieszenie prowadzenia działalności przez podmioty	Niewystarczające zasoby kadrowe	Konieczność wykonania kontroli nieplanowanych
PIW	331	473	5	0	0
Województwo - ogółem					

JEDNOSTKA	KONTROLE POZAPLANOWE
PIW	142
Województwo - ogółem	-

Wyniki kontroli urzędowych w obszarze ochrony zdrowia zwierząt

L.P	RODZAJE STWIERDZONYCH NARUSZEŃ( <i>proszę wymienić poszczególne kategorie</i> )	LICZBA PODMIOTÓW			DZIAŁANIA PODJĘTE W WYNIKU PRZEPROWADZONEJ KONTROLI (liczba)		
		Łącznie	Podmioty, w których dany rodzaj naruszenia stwierdzono 1 raz w roku objętym sprawozdaniem	Podmioty, w których dany rodzaj naruszenia stwierdzono kilkukrotnie w roku objętym	Decyzja administracyjna	Kary pieniężne	Skierowanie do organów ścigania
1	Brak wydzielonego miejsca do przechowywania środków dezynfekcyjnych, brak zabezpieczenia przed dostępem osób niepowołanych	1	0	0	1	0	0
2	Brak środków dezynfekcyjnych w ilości niezbędnej do przeprowadzania bieżącej dezynfekcji	0	0	0	0	0	0
3	Brak wydzielonego miejsca do składowania obornika	1	0	0	1	0	0
4	Brak właściwego miejsca do przetrzymywania produktów leczniczych weterynaryjnych, brak zabezpieczenia przed dostępem osób niepowołanych	0	0	0	0	0	0
5	Brak mat dezynfekcyjnych w liczbie zapewniającej zabezpieczenie wejść i wjazdów do gospodarstwa w przypadku wystąpienia zagrożenia epizootycznego	2	0	0	2	0	0
6	Brak zabezpieczenia budynków przed dostępem zwierząt innych niż utrzymywane w gospodarstwie	0	0	0	0	0	0
7	Brak tablic ostrzegawczych z napisem „Osobom	0	0	0	0	0	0

	nieupoważnionym wstęp wzbroniony” przy wejściach do budynków, w których utrzymywane są zwierzęta						
8	Brak odpowiedniej czystości budynków	1	1	0	0	1	0
9	Brak szczepienia psów przeciwko wścieklicznie						
10.	Naruszenie przepisów dotyczących zasad wprowadzania zwierząt lub produktów ze zwierząt na rynek	4	0	0	0	4	0
11.	Podejrzenie chorób zakaźnych zwierząt	0	0	0	0	0	0
13	Kupno/sprzedaż świń bez wymaganego świadectwa	1	0	0	0	0	1
14	Kupno/sprzedaż świń nieoznakowanych	1	0	0	0	0	1

W wyniku stwierdzenia naruszenia prawodawstwa weterynaryjnego nałożonych zostało mandatów karnych na sumę **600,00zł.**

Liczba wykonanych badań monitoringowych (kontrolnych) w kierunku poszczególnych jednostek chorobowych

Nazwa choroby	Gatunek	Liczba przebadanych stad	Liczba przebadanych zwierząt
Pryszczycza	Bydło	5	6
	Świnie	4	4
Choroba pęcherzykowa świń	Świnie	10	10
Klasyczny pomór świń	Świnie	16	29
	Dziki	X	23
TSE (BSE/Scrapie)	Bydło	X	0
	Owce	X	0
	Kozy	X	0
Gruźlica bydła	Bydło	400	14.478

Bruceloza bydła	Bydło	375	8565
Bruceloza kóz i owiec	Owce i kozy	2	26
Enzootyczna białaczka bydła	Bydło	375	8565
Wścieklizna lisów wolno żyjących	Lisy	X	65
Choroba niebieskiego języka	Bydło	4	28
	Owce	4	28
IBR/IPV	Bydło	2	14
Gorączka Q	Bydło	0	0
	Owce i kozy	2	14

W 2014 r. na terytorium województwa wystąpiły następujące choroby zakaźne zwierząt podlegające obowiązkowi zwalczania\*:

NAZWA CHOROBY	LICZBA OGNISK	LICZBA CHORYCH LUB ZAKAŻONYCH** ZWIERZĄT (w sztukach, jeżeli nie wskazano inaczej)	GATUNEK
0	0	0	0

\*-Wykaz chorób został określony w załączniku II do ustawy z dnia 11 marca 2004 r. o ochronie zdrowia zwierząt oraz zwalczaniu chorób zakaźnych zwierząt

\*\*- w zależności od choroby

W 2014 r. na terytorium województwa wystąpiły następujące choroby zakaźne zwierząt podlegające obowiązkowi rejestracji\*:

NAZWA CHOROBY	LICZBA OGNISK	LICZBA CHORYCH LUB ZAKAŻONYCH** ZWIERZĄT (w sztukach, jeżeli nie wskazano inaczej)	GATUNEK
Salmoneloza (S. tyfimurium)	1	2	świnie

<b>Gorączka Q</b>	<b>1</b>	<b>170</b>	<b>bydło</b>

\*-Wykaz chorób został określony w załączniku III do ustawy z dnia 11 marca 2004 r. o ochronie zdrowia zwierząt oraz zwalczaniu chorób zakaźnych zwierząt

\*\* - w zależności od choroby

W celu likwidacji wścieklizny u lisów wolno żyjących, corocznie wojewódzcy lekarze weterynarii przeprowadzają akcje szczepień tych zwierząt przeciwko wściekliźnie na terenie administrowanych przez nich województw. Podczas szczepienia lisów w roku 2014 na terenie województwa ..... przeprowadzono ..... akcję szczepienia lisów wolno żyjących. Wyłożono następującą liczbę dawek szczepionki:

	<b>Całkowita liczba dawek szczepionki</b>	<b>Liczba dawek szczepionki/km<sup>2</sup></b>
Akcja wiosenna	..... <sup>a)</sup>	.....
Akcja jesienna	..... <sup>b)</sup>	.....

<sup>a)</sup>w tym..... dawek otrzymano bezpłatnie;

<sup>b)</sup>w tym..... dawek otrzymano bezpłatnie.

## 2. Nadzór nad identyfikacją i rejestracją zwierząt

Sprawując nadzór w zakresie identyfikacji i rejestracji zwierząt organy Inspekcji Weterynaryjnej:

1) mają w szczególności prawo do bezpośredniego dostępu do danych zawartych w rejestrze prowadzonym przez Polski Związek Hodowców Koni, Polskie Towarzystwo Kuce Szetlandzkie w Imnie, Stowarzyszenie Hodowców i Użytkowników Kłusaków, Polski Związek Hodowców i Przyjaciół Wschodniopruskiego Konia Pochodzenia Trakeńskiego w Polsce oraz Polski Klub Wyścigów Konnych, dotyczących zwierząt z rodziny koniowatych, jak również do danych

zawartych w rejestrze prowadzonym przez Agencję Restrukturyzacji i Modernizacji Rolnictwa, dotyczącym zwierząt gospodarskich oznakowanych oraz do dokonywania korekt i uzupełnień w Centralnej Bazie Danych Systemu IRZ, a także do wprowadzania do rejestru zwierząt gospodarskich oznakowanych informacji o statusie epizootycznym siedzib stad;

2) przeprowadzają kontrole na miejscu w siedzibie stada, w zakresie oznakowania i rejestracji zwierząt, w szczególności wypełniania obowiązku prowadzenia księgi rejestracji i wyposażenia bydła oraz koniowatych w paszporty;

3) wojewódzki lekarz weterynarii właściwy ze względu na siedzibę podmiotu prowadzącego rejestr koniowatych może przeprowadzać kontrole w miejscu prowadzenia działalności przez Polski Związek Hodowców Koni, Polskie Towarzystwo Kuce Szetlandzkie w Imnie, Stowarzyszenie Hodowców i Użytkowników Kłusaków, Polski Związek Hodowców i Przyjaciół Wschodniopruskiego Konia Pochodzenia Trakeńskiego w Polsce oraz Polski Klub Wyścigów Konnych w zakresie prowadzenia zgodnie z przepisami prawa rejestrów koniowatych.

Zgodnie z rozporządzeniem Komisji (WE) nr 1082/2003 z dnia 23 czerwca 2003 r. ustanawiającym szczegółowe zasady w celu wykonania rozporządzenia (WE) nr 1760/2000 Parlamentu Europejskiego i Rady w zakresie minimalnego poziomu kontroli przeprowadzanych w ramach systemu identyfikacji i rejestracji bydła Inspekcja Weterynaryjna przeprowadza każdego roku kontrole 3% siedzib stad bydła w skali kraju.

### **Raport z kontroli identyfikacji i rejestracji w siedzibach stad zwierząt z gatunku bydło przeprowadzonych w 2014r.**

<b>1. Ogólne informacje o zwierzętach i kontrolach</b>	
Łączna liczba siedzib stad zarejestrowanych na terytorium Polski na początku okresu sprawozdawczego	
Łączna liczba objętych kontrolą siedzib stad siedzib stad w okresie sprawozdawczym	107
Łączna liczba zwierząt według stanu rejestracji na terytorium Polski na początku okresu sprawozdawczego	
Łączna liczba zwierząt objętych kontrolą w okresie sprawozdawczym	4458

<b>2. Niezgodność z rozporządzeniem (WE) nr 1760/2000.</b>	
Siedziby stad, w których stwierdzono niezgodność	71

<b>3. Sankcje nałożone zgodnie z rozporządzeniem</b>	Zwierzęta objęte	Siedziby stad objęte



<b>Komisji (WE) nr 494/98</b>	sankcjami	sankcjami
Ograniczenia przewozu pojedynczych zwierząt	0	0
Ograniczenia przewozu wszystkich zwierząt z danej siedziby stada	0	0
Zabicie zwierząt	0	0

### **Raport z kontroli identyfikacji i rejestracji w siedzibach stad zwierząt z gatunków owce i kozy przeprowadzonych w 2014r.**

Zgodnie z rozporządzeniem Komisji (WE) nr 1505/2006 z dnia 11 października 2006 r. wdrażającym rozporządzenie Rady (WE) nr 21/2004 w zakresie minimalnego poziomu kontroli prowadzonych w związku z identyfikacją i rejestrowaniem owiec i kóz, Inspekcja Weterynaryjna przeprowadza kontrole 3% siedzib stad owiec i kóz oraz 5% pogłowia zwierząt z ww. gatunków każdego roku w skali kraju.

<b>1. Ogólne informacje o siedzibach stad, zwierzętach i kontrolach</b>	
Łączna liczba siedzib stad zarejestrowanych na terytorium Polski na początku roku okresu sprawozdawczego	
Łączna liczba objętych kontrolą siedzib stad w roku okresu sprawozdawczego	0
Łączna liczba zwierząt zarejestrowanych na terytorium Polski na początku roku okresu sprawozdawczego	
Łączna liczba objętych kontrolą zwierząt w siedzibach stad w okresie sprawozdawczym	0

<b>2. Stwierdzone niezgodności.</b>	
Liczba siedzib stad, w których stwierdzono niezgodność	0

3. Nałożone kary	
Liczba siedzib stad, na które nałożono kary	0

### Realizacja kontroli urzędowych w obszarze identyfikacji i rejestracji zwierząt (bydło, owce, kozy, świnie, konie)

JEDNOSTKA IW	KONTROLE PLANOWANE					
	Liczba kontroli planowanych	Liczba kontroli zrealizowanych	Przyczyny braku realizacji kontroli planowanych			
			Zaprzestanie lub zawieszenie prowadzenia działalności przez podmioty	Niewystarczające zasoby	Konieczność wykonania	Konieczność wykonywania dodatkowych zadań
PIW	107	107				
Województwo ogółem:						

JEDNOSTKA IW	KONTROLE POZAPLANOWE (Liczba przeprowadzonych kontroli)
PIW	0
Województwo ogółem:	

### 3. Nadzór nad ochroną zwierząt

Ważnym elementem działalności i realizacji przez Inspekcję Weterynaryjną zadań ustawowych jest prowadzony przez nią nadzór nad przestrzeganiem przepisów o ochronie zwierząt.

Inspekcja Weterynaryjna na mocy ustawy z dnia 21 sierpnia 1997 r. *o ochronie zwierząt* pełni nadzór nad przestrzeganiem ww. przepisów w odniesieniu do wszystkich miejsc przebywania zwierząt. Regularnym kontrolom podlegają podmioty prowadzące działalność nadzorowaną w rozumieniu ustawy z dnia 11 marca 2004 r. *o ochronie zdrowia zwierząt oraz zwalczaniu chorób*

zakaźnych zwierząt., natomiast pozostałe miejsca utrzymania zwierząt podlegają kontrolom doraźnym.

Inspekcja Weterynaryjna kontroluje gospodarstwa utrzymujące zwierzęta, sprawdzając przestrzeganie przepisów o ochronie zwierząt, ze szczególnym uwzględnieniem gospodarstw utrzymujących świnie, cielęta i kury nieśne.

### Raport z kontroli gospodarstw utrzymujących zwierzęta gospodarskie

System utrzymania	Kury nioski				Cielęta	Świnie	Brojlery
	Wolny wybieg	Ściółka	Kl. Wzbogacone	Kl. niewzbogacone			
Liczba gospodarstw	0	0	0	0	2405	285	0
Liczba skontrolowanych gospodarstw	0	0	0	0	126	19	0
Liczba gospodarstw w których stwierdzono nieprawidłowości	0	0	0	0	5	4	0
Liczba stwierdzonych nieprawidłowości dotyczących:							
personelu	0	0	0		0	0	0
dozoru właścicielskiego	0	0	0		0	0	0
prowadzenia rejestrów	0	0	0		0	0	0
swobody ruchu	0	0	0		0	0	0
wystarczającej przestrzeni	0	0	0		0	0	0
budynków i pomieszczeń	0	0	0		5	4	0
minimalnego oświetlenia	0	0	0		0	0	0
powierzchni podłogi						0	
materiału manipulacyjnego						0	
sprzętu	0	0	0		0	0	0
paszy, wody i innych	0	0	0		0	0	0
poziomu hemoglobiny					0		



										0
--	--	--	--	--	--	--	--	--	--	---

W zakresie nadzoru nad przestrzeganiem przepisów o ochronie zwierząt w transporcie, Inspekcja Weterynaryjna prowadzi rejestry przewoźników oraz środków transportu zatwierdzonych do długotrwałego transportu, a także przeprowadza kontrole załadunku oraz rozładunku zwierząt, podczas transportu drogowego, w miejscach docelowych, w punktach skupu, miejscach wysyłki, punktach kontroli i punktach przeładunku. Kontrole muszą obejmować odpowiednią liczbę zwierząt transportowanych każdego roku.

**Roczny raport z kontroli środków transportu wykorzystywanych do przewozu zwierząt pod względem dobrostanu zwierząt.**

**Rodzaje niedyskryminujących kontroli przeprowadzonych na podstawie art. 27 ust. 1 rozporządzenia (WE) nr 1/2005.**

Województwo:	2004-Grajewo	Rok:		2014			
		Bydło	Świnie	Owce/kozy	Koniowate	Drób i zającowate	Pozostałe gatunki
<b>Sekcja A</b>							
<b>Liczba przeprowadzonych kontroli</b>							
<b>1. W miejscu wyjazdu/miejsce przeznaczenia - rzeźni</b>							
1a. W miejscu wyjazdu (gospodarstwo, miejsce gromadzenia) w przypadku przesyłek wprowadzanych do handlu wewnątrzspółnotowego lub wywozu do krajów trzecich	0	0	0	0	0	0	2 psy
1b. W rzeźni (miejsce przeznaczenia)	4	8	0	0	0	0	0
<b>2. Pozostałe kontrole</b>							
2a. W gospodarstwie (miejsce przeznaczenia)	6	2	0	0	0	0	0
2b. W obrocie krajowym (targi, punkty skupu, pokazy, wystawy, konkursy)	619	36	0	0	0	0	0
2c. W punktach kontroli oraz miejscach transferowych	0	0	0	0	0	0	0
2d. Pozostałe kontrole przeprowadzone samodzielnie lub wspólnie z policją, ITD, strażą graniczną	5	3	0	0	0	0	0
<b>Sekcja B</b>							
<b>Liczba zwierząt, środków transportu oraz dokumentacji, poddanych kontroli</b>							
<b>Liczba zwierząt</b>							
1a. W miejscu wyjazdu (gospodarstwo, miejsce gromadzenia) w przypadku przesyłek wprowadzanych do handlu wewnątrzspółnotowego lub wywozu do krajów trzecich	0	0	0	0	0	0	2 psy
1b. W rzeźni (miejsce przeznaczenia)	3271	6647	0	0	0	0	0
2a. W gospodarstwie (miejsce przeznaczenia)	112	850	0	0	0	0	0
2b. W obrocie krajowym (targi, punkty skupu, pokazy, wystawy, konkursy)	6917	814	0	0	0	0	0
2c. Podczas transportu – w punktach kontroli oraz miejscach transferowych	0	0	0	0	0	0	0

2d. Podczas transportu – pozostałe kontrole przeprowadzone samodzielnie lub wspólnie z policją, ITD, strażą graniczną	25	143	0	0	0	0
<b>Liczba środków transportu</b>						
1a. W miejscu wyjazdu (gospodarstwo, miejsce gromadzenia) w przypadku przesyłek wprowadzanych do handlu wewnątrzspółnotowego lub wywozu do krajów trzecich	0	0	0	0	0	2
1b. W rzeźni (miejsce przeznaczenia)	4	8	0	0	0	0
2a. W gospodarstwie (miejsce przeznaczenia)	6	2	0	0	0	0
2b. W obrocie krajowym (targi, punkty skupu, pokazy, wystawy, konkursy)	619	36	0	0	0	0
2c. Podczas transportu – w punktach kontroli oraz miejscach transferowych	0	0	0	0	0	0
2d. Podczas transportu – pozostałe kontrole przeprowadzone samodzielnie lub wspólnie z policją, ITD, strażą graniczną	5	3	0	0	0	0
<b>Liczba skontrolowanej dokumentacji</b>						
1a. W miejscu wyjazdu (gospodarstwo, miejsce gromadzenia) w przypadku przesyłek wprowadzanych do handlu wewnątrzspółnotowego lub wywozu do krajów trzecich	0	0	0	0	0	2
1b. W rzeźni (miejsce przeznaczenia)	4	8	0	0	0	0
2a. W gospodarstwie (miejsce przeznaczenia)	6	2	0	0	0	0
2b. W obrocie krajowym (targi, punkty skupu, pokazy, wystawy, konkursy)	619	36	0	0	0	0
2c. Podczas transportu – w punktach kontroli oraz miejscach transferowych	0	0	0	0	0	0
2d. Podczas transportu – pozostałe kontrole przeprowadzone samodzielnie lub wspólnie z policją, ITD, strażą graniczną	5	3	0	0	0	0
3. Po zakończeniu transportu (liczba skontrolowanych dzienników podróży lub wydruków z systemu nawigacji satelitarnej)	0	0	0	0	0	0











Powiatowi lekarze weterynarii przeprowadzili łącznie w omawianym okresie 6 kontroli rzeźni bydła, świń, owiec, kóz i domowych zwierząt jednokopytnych oraz 0 kontroli rzeźni drobiu pod względem dobrostanu zwierząt. W trakcie kontroli uchybienia stwierdzone zostały w 2 podmiotach, w tym w 2 przypadkach dotyczących rzeźni bydła, świń, owiec, kóz i domowych zwierząt oraz w 0 przypadkach dotyczących rzeźni drobiu.

### Roczny raport z kontroli rzeźni pod względem dobrostanu zwierząt

<b>Okres sprawozdawczy:</b>		<b>2014</b>					
Liczba zatwierdzonych rzeźni na terytorium kraju:						3	
Liczba skontrolowanych rzeźni na terytorium kraju:						3	
Liczba kontroli przeprowadzanych na terytorium kraju::						6	
Liczba rzeźni, w których stwierdzono nieprawidłowości na terytorium kraju::						2	
Liczba rzeźni poddawanych rekontroli, w których stwierdzono nieprawidłowości na terytorium kraju::						0	
Lp.	Rodzaj stwierdzonej nieprawidłowości (należy wpisać numer wraz z pełnym brzmieniem pozycji z listy kontrolnej SPIWET)	Liczba rzeźni, w których stwierdzono nieprawidłowość **	Działania podjęte w związku ze stwierdzeniem nieprawidłowości  (wymienić***)				Liczba rzeźni rekontrolowanych, w których stwierdzono nieprawidłowości  ****
			decyzja	zalecenia	kara pieniężna	wstrzymanie uboju	
<b>I. CZĘŚĆ OGÓLNA</b>							
<b>Ustawa z dnia 21 sierpnia 1997 roku o ochronie zwierząt</b>							
1.							
2.							
<b>II. CZĘŚĆ SZCZEGÓŁOWA</b>							
<b>Rozporządzenie Rady (WE) Nr 1099/2009 z dnia 24 września 2009 r. w sprawie ochrony zwierząt podczas ich uśmiercania 0</b>							
44.	Urządzenia i obiekty do unieruchamiania są zaprojektowane, wykonane i utrzymywane tak, aby: a) optymalizować ogłuszanie lub uśmiercanie, b) zapobiegać okaleczeniom lub urazom zwierząt, c) minimalizować próby uwolnienia się i wydawanie przez zwierzęta odgłosów przy unieruchamianiu, d) minimalizować czas unieruchomienia.  (RR 1099/2009 Załącznik II pkt.	1		1			

	3.1)						
52.	Automatyczne urządzenia do elektrycznego ogłuszania połączone z urządzeniem do unieruchamiania podają prąd o stałym natężeniu.  (RR 1099/2009 Załącznik II pkt. 4.2)	1	1				
Ogólna liczba wydanych decyzji administracyjnych		2					
Ogólna liczba wniosków o ukaranie		0					
Liczba powiatowych inspektoratów weterynarii( PIW) skontrolowanych przez Wojewódzkiego Lekarza Weterynarii (WLW) w zakresie nadzoru nad dobrostanem w rzeźni							
Liczba podmiotów (rzeźni) wizytowanych przez WLW w związku z nadzorem nad PIW							
Liczba podmiotów (rzeźni), w przypadku których ocena WLW nie była zgodna z oceną PIW							

### Wyniki kontroli urzędowych w schroniskach dla zwierząt

Rodzaj stwierdzonej nieprawidłowości	Liczba schronisk, w których stwierdzono nieprawidłowości	Liczba schronisk dla których zostały wydane decyzje administracyjne		Zgłoszenie do organów ścigania
		Nieprawidłowo	Wykreślenie	

		ści/wstrzymani e przyjmowania nowych zwierząt	z rejestru	
Zwierzętom nie zapewniono minimalnych warunków utrzymania (ochrona przed niekorzystnymi warunkami, legowisko, dostęp do wody i karmy, nadmierne zagęszczenie zwierząt)				
Brak wydzielonych odpowiednich pomieszczeń w schronisku				
Zły stan techniczny i sanitarny pomieszczeń				
Brak pieca do spalania zwłok lub chłodni do przetrzymywania zwłok				
Niewłaściwie prowadzona ewidencja lub dokumentacja				
Niedostateczny sposób realizacji opieki lekarsko-weterynaryjnej przez schronisko (kastrowanie, sterylizacja, szczepienia)				
Inne				

#### **4. Bezpieczna żywność pochodzenia zwierzęcego**

Organy Inspekcji Weterynaryjnej odgrywają podstawową rolę w zakresie bezpieczeństwa produktów pochodzenia zwierzęcego. Pozyskiwanie, chów, wytwarzanie, oczyszczanie, ubój, rozbiór, przetwarzanie, pakowanie, przepakowywanie, przechowywanie lub transport to czynności składowe „produkcji”, nad którymi ma nadzór Inspekcja Weterynaryjna. Kontrole urzędowe są konieczne, w celu sprawdzenia, że podmioty działające na rynku spożywczym stosują się do przepisów w zakresie higieny i bezpieczeństwa żywności.

#### **Nadzór nad produkcją żywności pochodzenia zwierzęcego**















0	0	0	0	0	0	0	0	0
0	207	0	0	0	0	0	0	5
								1

	207							
								4

W powyższych podmiotach przeprowadzono łącznie 482 kontrole. Raport z kontroli stanu sanitarnego obiektów w zakresie higieny produktów pochodzenia zwierzęcego prezentuje poniższa tabela.

Wyszczególnienie		Liczba rok 2012	Liczba rok 2013	Zmiana (rok 2012 = 100%)	Kwota (w zł) 2012	Kwota (w zł) 2013	Zmiana (rok 2012 = 100%)	
Przeprowadzone kontrole ogółem	1	510	482					
w tym środków transportu	2	69	63					
w tym środków transportu o złym stanie sanitarnym	3	0	0					
Nałożone mandaty karne	4	3	4	133,3	1150	550	47,8	
Kary pieniężne wymierzone w drodze decyzji administracyjnej	5	23	24	104,3	2850	3600	126,3	
skierowane do	sądów i prokuratury	6	0	0				
	na podstawie	ustawy o bezpieczeństwie żywności i	7	0	0			
		Kodeksu wykroczeń	8	0	0			
		ustawy o produktach pochodzenia zwierzęcego	9	0	0			

Jednocześnie pod nadzorem Inspekcji Weterynaryjnej znajduje się ubój zwierząt w gospodarstwach z pozyskiwaniem mięsa na potrzeby własne. W roku 2014 poddano ubojowi 470 szt. zwierząt, w tym 470 świń.

## 5. Nadzór nad paszami, ubocznymi produktami pochodzenia zwierzęcego oraz weterynaryjnymi produktami leczniczymi

Wykaz podmiotów nadzorowanych przez Inspekcję Weterynaryjną w zakresie pasz, ubocznych produktów pochodzenia zwierzęcego oraz weterynaryjnych produktów leczniczych prezentują poniższe tabele

Rodzaj działalności		Liczba podmiotów nadzorowanych		
		2012	2013	2014
Produkcja pasz wprowadzanych do obrotu (wymagająca zatwierdzenia)	ogólna liczba podmiotów zajmujących się produkcją pasz			
	dla zwierząt przeżuwających			
	dla zwierząt gospodarskich innych niż przeżuwające			
	dla zwierząt domowych			
Produkcja pasz wprowadzanych do obrotu (wymagająca rejestracji)	ogólna liczba podmiotów zajmujących się produkcją pasz	4	4	4
	dla zwierząt przeżuwających			
	dla zwierząt gospodarskich innych niż przeżuwające			
	dla zwierząt domowych			
	produkcja materiałów paszowych pozyskanych przy produkcji środków spożywczych (młyny, browary)	4	4	4
Produkcja pasz (wymagająca zatwierdzenia) niewprowadzanych do obrotu				
Obrót paszami (działalność wymagająca zatwierdzenia)	hurtowy	0	1	1
	detaliczny	0	0	0
Obrót paszami (działalność wymagająca zarejestrowania)	hurtowy	1	0	0
	detaliczny	22	22	22
Wytwarzanie pasz leczniczych	do obrotu			
	na potrzeby własne			
Dystrybutorzy pasz leczniczych				
Żywienie zwierząt przeznaczonych do produkcji żywności (art. 2 rozp. 183/2005)		2137	2173	2181
Wytwórcy materiałów paszowych inni niż w wierszu 9		2171	2211	2222
Magazynowanie pasz				
Transport pasz				4
Producenci ekologiczni produkujący pasze na potrzeby własne				
Obrót produktami leczniczymi weterynaryjnymi	hurtowy			
	detaliczny prowadzony w zakładach leczniczych dla zwierząt			
	detaliczny prowadzony w placówkach obrotu			



	pozaaptecznego			
--	----------------	--	--	--

Liczba osób sprawujących nadzór i biorących udział w urzędowych kontrolach w sektorze paszowym

WIW:

PIWy razem:

Liczba osób sprawujących nadzór i biorących udział w urzędowych kontrolach w sektorze farmaceutycznym

WIW:

Rodzaj działalności c.d.		2012	2013	2014
Przetwarzanie ubocznych produktów pochodzenia zwierzęcego	kategorii 1	1		
	kategorii 2	2		
	kategorii 3	3		
Spalarnie i współspalarnie	kategorii 1	4		
	kategorii 2	5		
	kategorii 3	6		
Składowanie produktów pochodnych	kategorii 1	7		
	kategorii 2	8		
	kategorii 3	9		
Zakłady prowadzące czynności pośrednie oraz składowanie ubocznych produktów pochodzenia zwierzęcego (art. 24 ust. 1 lit. h rozporządzenia Parlamentu Europejskiego i Rady (WE) nr 1069/2009 z dnia 21 października 2009 r. określające przepisy sanitarne dotyczące produktów ubocznych pochodzenia zwierzęcego, nieprzeznaczonych do spożycia przez ludzi, i uchylające rozporządzenie (WE) nr 1774/2002 (rozporządzenie o produktach ubocznych pochodzenia zwierzęcego) (Dz. U. UE L 300 z 14.11.2009, str. 1 z późn. zm.)	Kategoria 1	10		
	Kategoria 2	11		
	Kategoria 3	12		
Transport ubocznych produktów pochodzenia zwierzęcego lub produktów pochodnych	ogólna liczba	13		
	podmioty kategorii 1	14		
	podmioty kategorii 2	15		
	podmioty kategorii 3	16		
Szczególne cele paszowe (art. 18 rozp. 1069/2009)	stosowanie kategorii 1	17		
	stosowanie kategorii 2	18		
	stosowanie kategorii 3	19		
Kompostownie i wytwórnie biogazu		20		
Produkcja karmy dla zwierząt domowych (art. 24 ust. 1 lit. e rozp. 1069/2009)		21		
Podmioty stosujące polepszacze gleby i nawozy organiczne		22		
Zakłady prowadzące działalność techniczną na ubocznych produktach pochodzenia zwierzęcego o produktach pochodnych do celów poza łańcuchem paszowym		23		
Grzebowiska		24		
Pośrednicy w handlu nie posiadający magazynów		25		
Inne podmioty zarejestrowane		26		

Liczba osób sprawujących nadzór i biorących udział w urzędowych kontrolach w sektorze utylizacyjnym

WIW:

PIWy razem:

Stwierdzone naruszenia podczas urzędowych kontroli i podjęte działania administracyjne i karne.

Wyniki kontroli urzędowych w sektorze paszowym w 2014 roku

Stwierdzone naruszenia. Określenie lub temat kontrolowanego zagadnienia.	Liczba podmiotów skontrolowanych	Liczba przeprowadzonych kontroli	Liczba stwierdzonych naruszeń	Działania podjęte w wyniku przeprowadzonej kontroli				
				Liczba decyzji administracyjnych	Grzywna w drodze mandatu karnego – ilość/kwota	Ilość zgłoszeń do organów ścigania –	Zalecenie usunięcia uchybień w określonym	Inne (upomnienie, zakaz wprowadzenia do
Stwierdzone naruszenia w zakresie kontroli pomieszczeń i wyposażenia w tym ocena stanu sanitarnego i porządkowego pomieszczeń i wyposażenia: stan urządzeń, ich czyszczenie, dezynfekcja, szatnie i sanitariaty, ubytki ścian i posadzek, itp.*	136	141	0	0	0	0	0	0
Stwierdzone naruszenia w zakresie kontroli systemu HACCP	20	21	3	0	0	0	3	0

oraz procedur i programów wstępnych *								
Stwierdzone naruszenia w zakresie kontroli jakości i produkcji: badania właścicielskie surowców i produktów, przestrzeganie temperatur, ciśnienia itp., zapisy w punktach kontrolnych*.	0	0	0	0	0	0	0	0
Stwierdzone naruszenia w zakresie personelu obsługującego zakład produkcyjny: ubrania ochronne, zachowanie się personelu podczas pracy, znajomość instrukcji stanowiskowych*.	0	0	0	0	0	0	0	0
Stwierdzone naruszenia w zakresie przechowywania i transportu*	136	141	0	0	0	0	0	0
Stwierdzone naruszenia w zakresie procedur reklamacji i wycofania produktu, w tym postępowanie z produktem wycofanym z rynku*.	20	21	0	0	0	0	0	0
Stwierdzone naruszenia w zakresie produkcji, dystrybucji oraz stosowania pasz leczniczych*	0	0	0	0	0	0	0	0
Stwierdzone naruszenia w zakresie oznakowania pasz*	6	6	0	0	0	0	0	0
Stwierdzone naruszenia w zakresie prowadzenia dokumentacji nie ujęte w pkt. 1-10	136	141	30	0	0	0	30	0
<i>Inne (wymienić jakie)</i>	0	0	0	0	0	0	0	0
Ogółem	136	141	33	0	0	0	33	0

\*z wyjątkiem nieprawidłowości w prowadzeniu dokumentacji

Wyniku kontroli urzędowych w sektorze utylizacyjnym w 2014 roku

Stwierdzone naruszenia przy:	Liczba podmiotów skontrolowanych	Liczba przeprowadzonych kontroli	Liczba stwierdzonych naruszeń	Działania podjęte w wyniku przeprowadzonej kontroli				
				Liczba decyzji administracyjnych wydawanych/ wyegzekwowanych	Grzywna w drodze mandatu karnego - ilość/kwota	Ilość zgłoszeń do organów ścigania - onych.	Zalecenie usunięcia uchybień w określonym	Inne
Gromadzeniu, przechowywaniu i zbieraniu UPPZ *								
Transporcie UPPZ *: dopuszczenie środka transportu, jego oznakowanie, oznakowanie kontenerów, mycie i dezynfekcja środków transportu i kontenerów.								
Przetwarzaniu UPPZ *: w tym zachowanie odpowiedniej temperatury i ciśnienia w zależności od metody przetwarzania.								
Zagospodarowaniu UPPZ *: sposób zagospodarowania zgodny z zapisem na dokumentach handlowych.								
Spalaniu/Współspalaniu UPPZ/produktów przetworzonych *								
Rolniczym wykorzystaniu mączek mięsno - kostnych jako polepszaczy gleby i nawozów organicznych*								
Prowadzeniu dokumentacji w zakresie działalności określonych w pkt 1-6								
Ogółem								

Tabela nr.... Wyniki kontroli urzędowych w sektorze farmaceutycznym w 2014 roku



przeterminowane.								
Sprzedaż produktów leczniczych weterynaryjnych drogą internetową								
Inne (wymienić jakie)								
Ogółem**								

\*\* Ogółem liczba podmiotów skontrolowanych oraz ogółem działań podjętych w wyniku przeprowadzonej kontroli (ogółem ≠ suma)

W podmiotach sektora paszowego, utylizacyjnego oraz farmaceutycznego przeprowadzono łącznie 141 kontroli, w tym **141** kontroli w sektorze paszowym, 0 kontroli w sektorze utylizacyjnym i **0** kontroli w sektorze farmaceutycznym. Raport z kontroli prezentuje poniższa tabela.

Tabela nr... Raport z kontroli.

Wyszczególnienie	Liczba		Kwota - w zł
0	1		2
Przeprowadzone kontrole ogółem	01	141	0
Nałożone mandaty karne	02	0	0
Skierowane do sądów i prokuratury przyjęte/odrzucone	03	0	0

## 6. Weterynaryjna kontrola w handlu pomiędzy Polską, a państwami członkowskimi Unii Europejskiej, a także przy przy eksporcie z Polski do krajów trzecich.

Kontrola weterynaryjna w handlu jest to kontrola zwierząt i produktów pochodzenia zwierzęcego wykonywana w ramach nadzoru nad obrotem nimi pomiędzy poszczególnymi państwami członkowskimi Unii Europejskiej - czyli w ramach wspólnego rynku. Zgodnie z polityką Unii Europejskiej w zakresie swobodnego przepływu zwierząt i produktów pochodzenia zwierzęcego, rynek wewnętrzny obejmuje obszar wszystkich państw członkowskich bez granic wewnętrznych.

W myśl generalnej reguły wzajemnego uznawania wyników kontroli przeprowadzonych przez służby poszczególnych państw członkowskich, przesyłka zwierząt lub produktów pochodzenia zwierzęcego, która została poddana kontroli przeprowadzonej przez organy Inspekcji Weterynaryjnej w sposób zgodny z obowiązującym prawem unijnym, przy wprowadzeniu jej do obrotu na terytorium jednego z krajów członkowskich, może być bez dodatkowej kontroli wprowadzona do obrotu w każdym innym kraju będącym członkiem UE.

W wyniku tak przeprowadzonej kontroli państwo członkowskie musi jednak zagwarantować, iż przesyłki zwierząt i produktów pochodzenia zwierzęcego:

- 1) spełniają wszystkie szczegółowe normy i standardy weterynaryjne określone w przepisach o zdrowiu zwierząt i zwalczaniu chorób zakaźnych zwierząt, w przepisach o organizacji hodowli i rozrodzie zwierząt gospodarskich lub przepisach o bezpieczeństwie zdrowotnym produktów pochodzenia zwierzęcego;
- 2) są oznakowane lub etykietowane oraz zaopatrzone w świadectwo zdrowia lub inny wymagany dokument, który towarzyszy im aż do ostatecznego odbiorcy wskazanego w tym dokumencie;
- 3) pochodzą od podmiotów, które podlegają regularnym kontrolom weterynaryjnym;
- 4) nie pochodzą od podmiotów, ani z terenów lub regionów, które są przedmiotem restrykcji administracyjnych lub środków ochronnych wprowadzonych z powodu podejrzenia lub wystąpienia choroby zakaźnej zwierząt podlegającej obowiązkowi zwalczania;
- 5) będą transportowane w odpowiednich środkach transportu, których stan jest zgodny z zasadami określonymi w prawie unijnym.

Opisane powyżej zasady obowiązują również przy przemieszczaniu zwierząt pomiędzy Państwami Członkowskimi UE a pozostałymi państwami Europejskiego Obszaru Gospodarczego (EOG) oraz państwami posiadającymi specjalne dwustronne stosunki z UE (np. Szwajcaria).

#### 6.1 Wysyłka zwierząt z Polski do innych Państw Członkowskich (oraz pozostałych państw stosujących unijne procedury handlowe)<sup>1, 2</sup>

Tabela nr ... Liczba zwierząt i przesyłek wysłanych z Polski w ramach handlu w 2014 r.

Państwo przeznaczenia	BYDŁO		ŚWINIE		OWCE I KOZY		KONIE		DRÓB	
	zwierzęta	przesyłki	zwierzęta	przesyłki	zwierzęta	przesyłki	zwierzęta	przesyłki	zwierzęta	przesyłki
	0	0	0	0	0	0	0	0	0	0

1 Na potrzeby niniejszego podpunktu, przesyłkę należy rozumieć jako partię zwierząt wprowadzoną do handlu wewnątrzunijnego z Polski, zaopatrzoną w świadectwo zdrowia dla zwierząt w handlu wewnątrzunijnym – tzw. świadectwo INTRA, bądź, w przypadku zarejestrowanych koniowatych – w zaświadczenie zdrowia, o którym mowa w dyrektywie 2009/156/WE.

W zestawieniach nie należy uwzględniać:

- partii zwierząt przemieszczonych z gospodarstwa pochodzenia w Polsce do miejsca gromadzenia zwierząt w Polsce, z przeznaczeniem do późniejszego wprowadzenia do handlu (w takiej sytuacji zwierzęta z przedmiotowej partii zostaną wykazane w *Sprawozdaniu z realizacji zadań IW* przez powiatowego lekarza weterynarii właściwego dla miejsca gromadzenia zwierząt, jako wchodzące w skład przesyłki wprowadzonej do handlu z miejsca gromadzenia),
- przesyłek zwierząt wysyłanych z miejsca gromadzenia w Polsce, jeżeli stanowi ono dla ww. zwierząt miejsce gromadzenia w państwie tranzytu (faktyczne miejsce pochodzenia jest położone w innym państwie członkowskim). Jeżeli w skład przesyłki wysyłanej z miejsca gromadzenia zwierząt w Polsce wchodziły zarówno zwierzęta pochodzące z Polski, jak i zwierzęta, dla których Polska stanowi tzw. państwo członkowskie tranzytu, przesyłkę należy uwzględnić w zestawieniach, natomiast jako liczbę zwierząt w przesyłce należy wskazać liczbę zwierząt w przesyłce pochodzących z Polski.

2 W rubrykach dotyczących drobiu należy uwzględnić wszystkie kategorie drobiu żywego (bez uwzględniania jaj wylęgowych oraz jaj przeznaczonych do konsumpcji).



<b>RAZEM:</b>										

**Tabela nr... Raport z kontroli przesyłek zwierząt w handlu, wysłanych z Polski w 2014 r.**

<b>1. Kontrola przesyłek przeznaczonych do handlu</b>	BYDŁO	ŚWINIE	OWCE I KOZY	KONIE	DRÓB
1.1. Liczba przesyłek zwierząt poddanych kontroli w związku z planowaną wysyłką z Polski w ramach handlu.	0	0	0	0	0
1.2. Liczba zwierząt w ww. skontrolowanych przesyłkach.					
<b>2. Zwierzęta/przesyłki niedopuszczone do handlu</b>	BYDŁO	ŚWINIE	OWCE I KOZY	KONIE	DRÓB
2.1. Liczba przesyłek niedopuszczonych do handlu	0	0	0	0	0
2.2. Liczba zwierząt niedopuszczonych do handlu					
<b>3. Zwierzęta/przesyłki wprowadzone do handlu</b>	BYDŁO	ŚWINIE	OWCE I KOZY	KONIE	DRÓB
3.1. Liczba przesyłek zwierząt wysłanych z Polski.	0	0	0	0	0
3.2. Ogólna liczba zwierząt w w/w wysłanych przesyłkach.					

**6.2 Wysyłka zwierząt do Polski z innych Państw Członkowskich (oraz pozostałych państw stosujących unijne procedury handlowe)<sup>3, 4</sup>.**

1. Ogólne informacje o zwierzętach i kontrolach	BYDŁO		ŚWINIE		OWCE I KOZY		KONIE		DRÓB	
	1.1. Liczba przesyłek zwierząt w handlu sprowadzonych do Polski.	6		2		0		0		0
1.2. Liczba zwierząt w w/w przesyłkach sprowadzonych do Polski.	112		850		0		0		0	
1.3. Liczba niedyskryminujących kontroli przesyłek sprowadzonych w ramach handlu do Polski.	6		2		0		0		0	
1.4. Ogólna liczba zwierząt w w/w skontrolowanych przesyłkach.	112		850		0		0		0	
2. Naruszenia stwierdzone w wyniku niedyskryminujących kontroli w handlu	Zwierzęta					Przesyłki				
	BYDŁO	ŚWINIE	OWCE I KOZY	KONIE	DRÓB	BYDŁO	ŚWINIE	OWCE I KOZY	KONIE	DRÓB
2.1. Zwierzęta/przesyłki, których dotyczyły naruszenia stwierdzone podczas kontroli	0	0	0	0	0	0	0	0	0	0
3. Nałożone sankcje	Liczba zwierząt, których dotyczyła sankcja					Liczba przesyłek, których dotyczyła sankcja				
	BYDŁO	ŚWINIE	OWCE I KOZY	KONIE	DRÓB	BYDŁO	ŚWINIE	OWCE I KOZY	KONIE	DRÓB
3.1 Restrykcje dotyczące pojedynczych sztuk zwierząt	0	0	0	0	0	0	0	0	0	0
3.2. Restrykcje dotyczące wszystkich sztuk zwierząt wchodzących w skład przesyłki	0	0	0	0	0	0	0	0	0	0

<sup>3</sup> Na potrzeby niniejszego podpunktu przesyłkę należy rozumieć jako partię zwierząt wprowadzoną do Polski w ramach unijnych procedur handlowych, zaopatrzoną w świadectwo zdrowia dla zwierząt wprowadzanych do handlu wewnątrzunijnego, tzw. świadectwo INTRA (bądź w przypadku zarejestrowanych koniowatych – w zaświadczenie zdrowia, o którym mowa w dyrektywie 2009/156/WE.), której ostateczne miejsce przeznaczenia położone jest na terytorium Polski.

W zestawieniach nie należy uwzględniać przesyłek, które przemieszczane były poprzez miejsce gromadzenia zwierząt położone w Polsce jako tzw. państwie członkowskim tranzytu, nawet jeżeli w towarzyszącym przesyłce oryginalnym świadectwie zdrowia polskie miejsce gromadzenia wskazane zostało jako miejsce przeznaczenia.

<sup>4</sup> W rubrykach dotyczących drobiu należy uwzględnić wszystkie kategorie drobiu żywego (bez uwzględniania jaj wylęgowych oraz jaj przeznaczonych do konsumpcji).

3.3. Utylizacja zwierząt	0	0	0	0	0	0	0	0	0	0
3.4. Ogółem (suma pkt. 3.1-3.3)	0	0	0	0	0	0	0	0	0	0

### 6.3 Eksport z Polski do krajów trzecich.

#### Raport z przeprowadzonych w 2014 roku kontroli przesyłek zwierząt eksportowanych z Polski do krajów trzecich

Tabela nr... Wykaz skontrolowanych przesyłek zwierząt eksportowanych z Polski do krajów trzecich w 2014 roku

	BYDŁO	ŚWINIE	OWCE I KOZY	KONIE*	DRÓB
Liczba przesyłek zwierząt wysłanych z Polski do krajów trzecich.	0	0	0	0	0
Ogólna liczba zwierząt w w/w przesyłkach	0	0	0	0	0

\*-nie dotyczy przesyłek koni wysłanych na okres czasowy.

Tabela nr1 Wykaz państw trzecich, do których w 2014r. eksportowano zwierzęta rzeźne.

PAŃSTWO	BYDŁO		ŚWINIE		OWCE I KOZY		KONIE		DRÓB	
	Liczba przesyłek	Liczba sztuk	Liczba przesyłek	Liczba sztuk	Liczba przesyłek	Liczba sztuk	Liczba przesyłek	Liczba sztuk	Liczba przesyłek	Liczba sztuk
Każdy kraj trzeci w odrębnym wierszu	0	0	0	0	0	0	0	0	0	0
<b>razem</b>										

Tabela nr2

Wykaz państw trzecich, do których w 2014 r. eksportowano zwierzęta hodowlane i użytkowe.

PAŃSTWO	BYDŁO	ŚWINIE	OWCE I KOZY	KONIE	DRÓB
---------	-------	--------	-------------	-------	------

	Liczba przesyłek	Liczba sztuk	Liczba przesyłek	Liczba sztuk	Liczba przesyłek	Liczba sztuk	Liczba przesyłek	Liczba sztuk	Liczba przesyłek	Liczba sztuk
Każdy kraj trzeci w odrębnym wierszu	0	0	0	0	0	0	0	0	0	0
<b>razem</b>										

Tabela nr... Wykaz państw trzecich, do których w 20.. r. wywożono konie na okres czasowy (zawody, występy, stanówka; etc)

PAŃSTWO	KONIE	
	Liczba przesyłek	Liczba sztuk
Każdy kraj trzeci w odrębnym wierszu	0	0
<b>razem</b>		

Tabela nr3 Wykaz państw trzecich, do których w 214. r. eksportowano materiał biologiczny i jaja wylęgowe (liczba przesyłek).

PAŃSTWO	MATERIAŁ BIOLOGICZNY				JAJA WYLĘGOWE
	BYDŁO	ŚWINIE	OWCE I KOZY	KONIE	
Każdy kraj trzeci w odrębnym wierszu	0	0	0	0	0
<b>razem</b>					

**Wykaz państw trzecich, do których w 2014 r. eksportowano zwierzęta lub produkty pochodzenia zwierzęcego.**

Produkty nieprzeznaczone do spożycia przez ludzi

PAŃSTWO	PASZE		MĄCZKI MIĘSNO-KOSTNE		SUROWIEC KAT. 3	
	Liczba przesyłek	Ilość w tonach	Liczba przesyłek	Ilość w tonach	Liczba przesyłek	Ilość w tonach
<i>Dla każdego państwa oddzielna rubryka</i>						
Ogółem						

Produkty przeznaczone do spożycia przez ludzi cz. 1

państwo	MIĘSO BIAŁE I PRODUKTY Z MIĘSA BIAŁEGO		MIĘSO CZERWONE I PRODUKTY Z MIĘSA CZERWONEGO		MLEKO I PRODUKTY MLECZARSKIE	
	Liczba przesyłek	Ilość w tonach	Liczba przesyłek	Ilość w tonach	Liczba przesyłek	Ilość w tonach
Afganistan					2	32,00
Algieria					146	2 882,00
Armenia					1	21,00
Białoruś					5	58,33
Birma (Myanmar)					2	42,00
Chińska Republika Ludowa					167	3 217,42
Egipt					50	663,00
Federacja Rosyjska					146	1 736,98
Filipiny					83	1 525,00
Hongkong					1	11,40
Indonezja					92	1 826,00
Izrael					6	15,90
Kanada					46	12,13
Kazachstan					3	60,00
Korea Południowa					2	40,00
Liberia					9	110,21
Libia					15	287,88
Maroko					29	574,00
Pakistan					2	32,00
RPA					2	38,16
Singapur					3	58,00
Syria					3	11,84
Tajlandia					6	128,00
Turcja					10	217,65
Turkmenistan					7	79,36
Ukraina					1	6,00
USA					6	6,41
Wietnam					6	90,74
Wybrzeże Kości Słoniowej					9	136,28
Zjednoczone Emiraty Arabskie					1	21,50
ogółem	0,00	0,00	0,00	0,00	861	13 941,19

Produkty przeznaczone do spożycia przez ludzi cz. 2

PAŃSTWO	JAJA I PRODUKTY JAJECZNE		RYBY, MIĘCZAKI, SKORUPIAKI, PRODUKTY RYBOŁÓWSTWA, ŚLIMAKI I ŻABIE UDKA		DZICZYŻNA I PRODUKTY Z DZICZYŻNY	
	Liczba przesyłek	Ilość w tonach	Liczba przesyłek	Ilość w tonach	Liczba przesyłek	Ilość w tonach
<i>Dla każdego państwa oddzielna rubryka</i>						
Ogółem						

Produkty przeznaczone do spożycia przez ludzi cz. 3

PAŃSTWO	ŻELATYNA I KOLAGEN		MIÓD I PRODUKTY PSZCZELE		OSŁONKI	
	Liczba przesyłek	Ilość w tonach	Liczba przesyłek	Ilość w tonach	Liczba przesyłek	Ilość w tonach
<i>Dla każdego państwa oddzielna rubryka</i>						
Ogółem						

Produkty przeznaczone do spożycia przez ludzi cz. 4

PAŃSTWO	PRODUKTY ZŁOŻONE	
	Liczba przesyłek	Ilość w tonach
<i>Dla każdego państwa oddzielna rubryka</i>		
OGÓŁEM		

laboratoryjne.

Próby środków spożywczych wykonane na terenie województwa w ramach nadzoru urzędowego\*

Lp. próbek	Liczba próbek				Przyczyny zakwestionowania próbek												
	zbadano ogółem	mikrobiologicznych	chemicznych	zakwestionowanych	mikrobiologiczne	w tym			chemiczne	w tym							organoleptyczne
						salmonellozy	listeria	pozostałe		azotany, azotyny	polifosforany dodane	Grupa A**	Grupa B1**	Grupa B2**	Grupa B3**	dioksyny	
1	2	3	4	5	6	7	8	9	10	11	12	13	14	15	16	17	
01																	
02																	
03																	
04																	
05																	
06																	
07																	
08																	
09																	
10																	
11																	
12																	
13																	
14																	
15																	
16																	
17																	
18																	

Liczba badań lab. próbek przebadanych w danym laboratorium

zgodnie z rozporządzeniem Ministra Rolnictwa i Rozwoju Wsi z dnia 28 lipca 2006 r. (Dz. U z 2006 r. Nr 147, poz. 1067z późn, zm.)





	2																	
e	1 3																	
	1 4																	
roby mięsne	1 5																	
ine	1 6																	
nitarnych	1 7																	
cze	1 8																	

Ponadto, realizowany był plan badań kontrolnych w kierunku pozostałości chemicznych i biologicznych w tkankach zwierząt żywych, produktach spożywczych pochodzenia zwierzęcego, w paszach i w wodzie przeznaczony do pojenia zwierząt. Roczne wyniki monitoringu w 2014 roku przedstawia poniższa tabela.

Lp.	Kierunek badania (symbol grupy i nazwa badanego związku)	Gatunek zwierzęcia lub nazwa materiału	Rodzaj pobranych tkanek badań	Ilość pobranych prób	Miejsce pobrania prób (gospodarstwo, rzeźnia, zakład,	Laboratorium do którego wysłano próbki	Stwierdzono dodatni wynik	Uwagi
1	B1 Substancje przeciwbakteryjne/Substancje przeciwbakteryjne	Mleko krowie	mleko	1	-	ZHW Białystok		
2	A6 Substancje farmakologicznie czynne, które są określone w załączniku (tabela2) rozporządzenia 37/2010 z dnia 22 grudnia 2009r./Chloramfenikol	Mleko krowie	mleko	1	-	ZHW Białystok		

3	A3 Sterydy/Testosteron	Bydło	surowica	1	gospod rstwo	ZHW Białystok		
4	B3 a Pestycydy chloroorganiczne i Polichlorowane bifenyle/DDT i metabolity, HCH, HCB i PCB	Świnie	tkanka tłuszczowa	1	rzeźnia	ZHW Białystok		
5	B1 Substancje przeciwbakteryjne/Substancje przeciwbakteryjne	Mleko krowie	mleko	1	-	ZHW Białystok		
6	B1 Substancje przeciwbakteryjne/Substancje przeciwbakteryjne	Mleko krowie	mleko	1	-	ZHW Białystok		
7	B1 Substancje przeciwbakteryjne/Substancje przeciwbakteryjne	Bydło	mięśnie nerki	1	rzeźnia	ZHW Białystok		
8	B3 a Pestycydy chloroorganiczne i Polichlorowane bifenyle/DDT i metabolity, HCH, HCB i PCB	Mleko krowie	mleko	1	-	ZHW Białystok		
9	B1 Substancje przeciwbakteryjne/Substancje przeciwbakteryjne	Mleko krowie	mleko	1	-	ZHW Białystok		
10	B1 Substancje przeciwbakteryjne/Substancje przeciwbakteryjne	Mleko krowie	mleko	1	-	ZHW Białystok		
11	B1 Substancje przeciwbakteryjne/Substancje przeciwbakteryjne	Mleko krowie	mleko	1	-	ZHW Białystok		próbka mleka z gospodarstwa Kozickiego Jana z Glinek, w którym wykryto antybiotyki w mięśniach

12	B1 Substancje przeciwbakteryjne/Substancje przeciwbakteryjne	Mleko krowie	mleko	1	-	ZHW Białystok		
13	A6 Substancje farmakologicznie czynne, które są określone w załączniku (tabela2) rozporządzenia 37/2010 z dnia 22 grudnia 2009r./Chloramfenikol	Mleko krowie	mleko	1	-	ZHW Białystok		
14	B2 d Neuroleptyki/Azaparon , Karazolol	Bydło	nerki	1	rzeźnia	ZHW Białystok		
15	B1 Substancje przeciwbakteryjne/Substancje przeciwbakteryjne	Mleko krowie	mleko	1	-	ZHW Białystok		
16	B1 Substancje przeciwbakteryjne/Substancje przeciwbakteryjne	Mleko krowie	mleko	1	-	ZHW Białystok		
17	B2 a Leki przeciwwrobacze/Iwermektyna, Abamektyna, Doramektyna, Eprinomektyna,Moksydektyna	Mleko krowie	mleko	1	-	ZHW Białystok		
18	A5 Beta-agoniści/Klenbuterol, Salbutamol, Mabuterol, Terbutalina, Mapenterol, Bromobuterol, Zilpaterol, Raktopamina	Bydło	mocz	1	rzeźnia	ZHW Białystok		
19	B1 Substancje przeciwbakteryjne/Substancje przeciwbakteryjne	Świnie	mięśnie nerki	1	rzeźnia	ZHW Białystok		

20	B1 Substancje przeciwbakteryjne/Substancje przeciwbakteryjne	Bydło	mięśnie nerki	1	rzeźnia	ZHW Białystok		
21	A3 Sterydy/19-nortestosteron	Świnie	mocz	1	rzeźnia	ZHW Białystok		
22	A6 Substancje farmakologicznie czynne, które są określone w załączniku (tabela2) rozporządzenia 37/2010 z dnia 22 grudnia 2009r./Chloramfenikol	Świnie	mięśnie	1	rzeźnia	ZHW Białystok		
23	B1 Substancje przeciwbakteryjne/Substancje przeciwbakteryjne	Świnie	mięśnie nerki	1	rzeźnia	ZHW Białystok		
24	B2 e Niesterydowe leki przeciwzapalne/Diklofenak, Fenylobutazon, 5 hydroksyfluniksyna, Kwas tolfenamowy, Meloksykam, 4 metylaminoantypiryna, Oksyfenylobutazon, Wedaprofen	Mleko krowie	mleko	1	-	PIWet Puławy		
25	B3 d Mikotoksyny/Aflatoksyna M1	Mleko krowie	mleko	1	-	PIWet Puławy		
26	A3 Sterydy/Metylotestosteron	Bydło	mocz	1	gospodarstwo	ZHW Białystok		
27	A6 Substancje farmakologicznie czynne, które są określone w załączniku (tabela2) rozporządzenia 37/2010 z dnia 22 grudnia	Bydło	mięśnie	1	rzeźnia	ZHW Białystok		

	2009r./Chloramfenikol							
28	B2 a Leki przeciwwrobacze/Albendazol, Fenbendazol, Flubendazol, Kambendazol, Mebendazol, Oksybendazol, Tiabendazol, Triklabendazol	Świnie	wątroba	1	rzeźnia	ZHW Białystok		
29	B1 Substancje przeciwbakteryjne/Substancje przeciwbakteryjne	Bydło	mięśnie nerki	1	rzeźnia	ZHW Białystok		
30	B1 Antybiotyki i chemioterapeutyki/Penicyliny, Cefalosporyny, Sulfonamidy, Makrolidy, Fluorochinolony, Aminoglikozydy, Linkozamidy, Tetracykliny	Mleko krowie	mleko	1	-	PIWet Puławy		
31	B2 c Pyretroidy/Bifentryna, Cyflutryna, Cyhalotryna, Cypermetryna, Fenwalerat, Deltametryna, Permetryna	Mleko krowie	mleko	1	-	PIWet Puławy		
32	A1 Stilbeny, pochodne stilbenów oraz ich sole i estry/Dietylostilbestrol, Hexestrol, Dienestrol	Bydło	mocz	1	gospodarstwo	ZHW Białystok		
33	A6 Substancje farmakologicznie czynne, które są określone w załączniku (tabela2) rozporządzenia 37/2010 z dnia 22	Bydło	mocz	1	gospodarstwo	ZHW Białystok		

	grudnia 2009r./Chloramfenikol							
34	B3 c Metale toksyczne/Pb, Cd, Hg, As	Przywożone produkty pochodzenia zwierzęcego (mięso wieprzowe, wołowe, drobiowe, ryby lub inne produkty)	ryby mięśnie	1	zakład	ZHW Białystok		
35	B1 Antybiotyki i chemioterapeutyki/Penicyliny, Cefalosporyny, Sulfonamidy, Makrolidy, Fluorochinolony, Aminoglikozydy, Linkozamidy, Tetracykliny	Bydło	mięśnie	1	rzeźnia	ZHW Białystok		
36	B2 a Leki przeciwwrobacze/Albendazol, Fenbendazol, Flubendazol, Kambendazol, Mebendazol, Oksybendazol, Tiabendazol, Triklabendazol	Bydło	wątroba	1	rzeźnia	ZHW Białystok		
37	B1 Substancje przeciwbakteryjne/Substancje przeciwbakteryjne	Mleko krowie	mleko	1	-	ZHW Białystok		
38	B1 Substancje przeciwbakteryjne/Substancje przeciwbakteryjne	Mleko krowie	mleko	1	-	ZHW Białystok		

39	A6 Substancje farmakologicznie czynne, które są określone w załączniku (tabela2) rozporządzenia 37/2010 z dnia 22 grudnia 2009r./Nitrofurany: Furozolidon, Nitrofurantoina, Nitrofurazon, Furaltadon	Bydło	woda	1	gospodarstwo	ZHW Białystok		
40	A2 Substancje tyreostatyczne/Tiouracyl, Tapazol, Metylotiouracyl, Propylotiouracyl, Fenylotiouracyl	Bydło	mocz	1	gospodarstwo	ZHW Białystok		
41	A4 Laktony kwasu rezorcynowego, w tym zeranol/Zeranol, Taleranol, Zearalanon	Bydło	mocz	1	gospodarstwo	ZHW Białystok		
42	B3 c Metale toksyczne/Pb, Cd, Hg, As	Bydło	mięśnie wątroba	1	rzeźnia	ZHW Białystok		
43	A3 Sterydy/Estradiol	Bydło	surowica	1	gospodarstwo	ZHW Białystok		
44	B1 Substancje przeciwbakteryjne/Substancje przeciwbakteryjne	Mleko krowie	mleko	1	-	ZHW Białystok		
45	B3 c Metale toksyczne/Pb, Cd, Hg, As	Mleko krowie	mleko	1	-	ZHW Białystok		
46	B1 Substancje przeciwbakteryjne/Substancje przeciwbakteryjne	Mleko krowie	mleko	1	-	ZHW Białystok		
47	B3 a Pestycydy chloroorganiczne i Polichlorowane	Świnie	tkanka tłuszczowa	1	rzeźnia	ZHW Białystok		

	bifenyle/DDT i metabolity, HCH, HCB i PCB							
48	A3 Sterydy/Trenbolon	Świnie	mocz	1	rzeźnia	ZHW Białystok		
49	B2 d Neuroleptyki/Azaperon , Karazolol	Świnie	nerki	1	rzeźnia	ZHW Białystok		
50	B1 Substancje przeciwbakteryjne/Substancje przeciwbakteryjne	Świnie	mięśnie nerki	1	rzeźnia	ZHW Białystok		
51	A6 Substancje farmakologicznie czynne, które są określone w załączniku (tabela2) rozporządzenia 37/2010 z dnia 22 grudnia 2009r./Chloramfenikol	Bydło	mięśnie	1	rzeźnia	ZHW Białystok		
52	B1 Substancje przeciwbakteryjne/Substancje przeciwbakteryjne	Mleko krowie	mleko	1	-	ZHW Białystok		
53	B1 Substancje przeciwbakteryjne/Substancje przeciwbakteryjne	Mleko krowie	mleko	1	-	ZHW Białystok		
54	B3 a Pestycydy chloroorganiczne i Polichlorowane bifenyle/DDT i metabolity, HCH, HCB i PCB	Bydło	tkanka tłuszczowa	1	rzeźnia	ZHW Białystok		
55	B2 a Leki przeciwoznaczce/Iwermektyna, Abamektyna, Doramektyna, Eprinomektyna, Moksydetyna	Bydło	wątroba	1	rzeźnia	ZHW Białystok		



56	A5 Beta-agoniści/Klenbuterol, Salbutamol, Mabuterol, Terbutalina, Mapenterol, Bromobuterol, Zilpaterol, Raktopamina	Bydło	mocz	1	gospodarstwo	ZHW Białystok		
57	B1 Substancje przeciwbakteryjne/Substancje przeciwbakteryjne	Bydło	mięśnie nerki	1	rzeźnia	ZHW Białystok		
58	B1 Substancje przeciwbakteryjne/Substancje przeciwbakteryjne	Świnie	mięśnie nerki	1	rzeźnia	ZHW Białystok		
59	B1 Substancje przeciwbakteryjne/Substancje przeciwbakteryjne	Mleko krowie	mleko	1	-	ZHW Białystok		
60	B1 Substancje przeciwbakteryjne/Substancje przeciwbakteryjne	Bydło	mięśnie nerki	1	rzeźnia	ZHW Białystok		
61	B1 Substancje przeciwbakteryjne/Substancje przeciwbakteryjne	Bydło	mięśnie nerki	1	rzeźnia	ZHW Białystok		
62	A6 Substancje farmakologicznie czynne, które są określone w załączniku (tabela2) rozporządzenia 37/2010 z dnia 22 grudnia 2009r./Metabolity nitrofuranów: AMOZ, AOZ, SEM, ADH	Mleko krowie	mleko	1	-	ZHW Białystok		
63	B3 b Pestycydy fosforoorganiczne/Fenclorfos, Trichlorfon, Paration, Metyloparation,	Mleko krowie	mleko	1	-	ZHW Białystok		

	Chlorpiryfos, Diazynon, Dichlorfos, Chorfenwinfos							
64	B1 Substancje przeciwbakteryjne/Substancje przeciwbakteryjne	Mleko krowie	mleko	1	-	ZHW Białystok		
65	B1 Substancje przeciwbakteryjne/Substancje przeciwbakteryjne	Mleko krowie	mleko	1	-	ZHW Białystok		
66	B2 a Leki przeciwoznaczne/lwermektyna, Abamektyna, Doramektyna, Eprinomektyna, Moksydektyna	Ryby	mięśnie	1	gospodarstwo	ZHW Białystok		
67	B3 e Barwniki/Zieleń malachitowa i leukomalachitowa, Fiolet krystaliczny i leukokrystaliczny	Ryby	mięśnie	1	gospodarstwo	ZHW Białystok		
68	B3 c Metale toksyczne/Pb, Cd, Hg, As	Mleko krowie	mleko	1	-	ZHW Białystok		
69	A6 Substancje farmakologicznie czynne, które są określone w załączniku (tabela2) rozporządzenia 37/2010 z dnia 22 grudnia 2009r./Chloramfenikol	Mleko krowie	mleko	1	-	ZHW Białystok		
70	B1 Substancje przeciwbakteryjne/Substancje przeciwbakteryjne	Mleko krowie	mleko	1	-	ZHW Białystok		
71	B1 Substancje przeciwbakteryjne/Substancje przeciwbakteryjne	Mleko krowie	mleko	1	-	ZHW Białystok		

72	B1 Substancje przeciwbakteryjne/Substancje przeciwbakteryjne	Mleko krowie	mleko	1	-	ZHW Białystok		
73	B1 Substancje przeciwbakteryjne/Substancje przeciwbakteryjne	Mleko krowie	mleko	1	-	ZHW Białystok		
74	B3 a Pestycydy chloroorganiczne i Polichlorowane bifenyle/DDT i metabolity, HCH, HCB i PCB	Mleko krowie	mleko	1	-	ZHW Białystok		
75	B2 a Leki przeciwoznaczne/lwermektyna, Abamektyna, Doramektyna, Eprinomektyna, Moksydktyna	Mleko krowie	mleko	1	-	ZHW Białystok		
76	B1 Antybiotyki i chemioterapeutyki/Penicyliny, Cefalosporyny, Sulfonamidy, Makrolidy, Fluorochinolony, Aminoglikozydy, Linkozamidy, Tetracykliny	Bydło	mięśnie	1	rzeźnia	ZHW Białystok		
77	A3 Sterydy/Boldenon, Metyloboldenon	Bydło	mocz	1	gospodarstwo	ZHW Białystok		
78	B3 c Metale toksyczne/Pb, Cd, Hg, As	Mleko krowie	mleko	1	-	ZHW Białystok		
79	B1 Substancje przeciwbakteryjne/Substancje przeciwbakteryjne	Mleko krowie	mleko	1	-	ZHW Białystok		
80	A6 Substancje farmakologicznie czynne, które są określone w załączniku	Bydło	mocz	1	gospodarstwo	ZHW Białystok		

	(tabela2) rozporządzenia 37/2010 z dnia 22 grudnia 2009r./Metabolity nitrofuranów: AMOZ, AOZ, SEM, ADH							
81	B1 Substancje przeciwbakteryjne/Sub stancje przeciwbakteryjne	Mleko krowie	mleko	1	-	ZHW Białystok		
82	B3 b Pestycydy fosforoorganiczne/Fenc hlorfos, Trichlorfon, Paration, Metyloparation, Chlorpiryfos, Diazynon, Dichlorfos, Chorfenwinfos	Mleko krowie	mleko	1	-	ZHW Białystok		
83	A3 Sterydy/Octan medroksyprogesteronu, Octan megestrolu, Octan chlormadinonu, Octan melegestrolu	Świnie	tkanka tłuszczowa	1	rzeźnia	ZHW Białystok		
84	B1 Antybiotyki i chemioterapeutyki/Pen icyliny, Cefalosporyny, Sulfonamidy, Makrolidy, Fluorochinolony, Aminoglikozydy, Linkozamidy, Tetracykliny	Świnie	mięśnie	1	rzeźnia	ZHW Białystok		
85	B1 Substancje przeciwbakteryjne/Sub stancje przeciwbakteryjne	Świnie	mięśnie nerki	1	rzeźnia	ZHW Białystok		
86	B1 Substancje przeciwbakteryjne/Sub stancje przeciwbakteryjne	Świnie	mięśnie nerki	1	rzeźnia	ZHW Białystok		

## 7.1 Wykorzystanie systemu CELAB w województwie

W 2014 roku wprowadzono do systemu CELAB następujące dane:

ZAKRES BADANIA	LICZBA BADAŃ WYKONANYCH W ROKU OBJĘTYM SPRAWOZDANIEM	LICZBA BADAŃ WPROWADZONYCH DO SYSTEMU W ROKU OBJĘTYM SPRAWOZDANIEM	PROCENT BADAŃ WPROWADZONYCH DO SYSTEMU W ROKU OBJĘTYM SPRAWOZDANIEM
0	1	2	3 (2:1)
Środki spożywcze pochodzenia zwierzęcego			
Choroby zwierząt			
Pasze, farmacja, utylizacja			
ŁĄCZNIE			

*W przypadku różnicy między liczbą badań wykonanych i wprowadzonych do systemu CELAB, proszę podać przyczyny.*

## 8. Omówienie wyników kontroli wewnętrznych

*(W miejscu tym należy podać liczbę i zakres przeprowadzonych kontroli wewnętrznych – prowadzonych przez wojewódzki inspektorat weterynarii w związku ze sprawowaniem nadzoru nad powiatowymi lekarzami weterynarii. Warto wskazać ważniejsze wyniki kontroli o wskazać wnioski z nich wypływające. Można zastosować następujący podział wewnętrzny tego pkt:*

- 1. Wprowadzenie.*
- 2. Ważniejsze wyniki kontroli*
- 3. Podsumowanie wyników kontroli i wnioski.*

W 2014 r. w Powiatowym Inspektoracie Weterynarii przeprowadzono 5 kontroli przez Wojewódzki Inspektorat Weterynarii w Białymstoku :

1. Kontrola Powiatowego Lekarza Weterynarii w Grajewie w zakresie nadzoru nad rzeźniami bydła.
2. Kontrola doraźna Powiatowego Lekarza Weterynarii w Grajewie w zakresie wykonania zaleceń określonych w sprawozdaniu z kontroli nad rzeźniami bydła.
3. Audyt Powiatowego Lekarza Weterynarii w Grajewie dotyczący zakładów zatwierdzonych zgodnie z rozporządzeniem (WE)853 – sekcja VIII- Produkty rybołówstwa w roku 2013 i 2014.
4. Kontrola Powiatowego Lekarza Weterynarii w Grajewie w zakresie nadzoru nad przestrzeganiem przepisów o identyfikacji i rejestracji zwierząt oraz nadzoru nad obrotem i handlem zwierzętami.
5. Kontrola Powiatowego Lekarza Weterynarii w Grajewie w zakresie nadzoru nad przestrzeganiem warunków weterynaryjnych przez podmioty zajmujące się: prowadzeniem punktów kopulacyjnych, wykorzystaniem nasienia oraz w sektorze akwakultury - kontrola dokumentacji.

Wyniki kontroli zostały zawarte w protokołach pokontrolnych. Stwierdzone uwagi i zastrzeżenia do pracy inspektoratu w zakresie przedstawionych powyżej zagadnień zostały ununięte.

## Część III – Wnioski z, plany i założenia na rok następny

### 1. Wnioski z realizacji zadań w roku objętym sprawozdaniem

*Wnioski z działań IW w województwie w roku objętym sprawozdaniem.*

*Wnioski dotyczące np. koniecznych do przeprowadzenia szkoleń, zmian w prowadzonym nadzorze, postępowaniu organów IW, itp.*

### 2. Realizacja planów i założeń z roku poprzedniego

*Informacja o realizacji założeń z roku poprzedniego, zgodnie ze sprawozdaniem z realizacji zadań IW w danym województwie w 2014 roku.*

LP	PROBLEM / ZAGADNIENIE	PLANOWANE DZIAŁANIE	ODPOWIEDZIALNOŚĆ	TERMIN REALIZACJI	SPOSÓB I STAN REALIZACJI
	<i>uzupełnić zgodnie ze sprawozdaniem za 2013rok</i>	<i>uzupełnić zgodnie ze sprawozdaniem za 2013 rok</i>	<i>uzupełnić zgodnie ze sprawozdaniem za 2013rok</i>	<i>uzupełnić zgodnie ze sprawozdaniem za 2013rok</i>	
1.	Realizacja programu zwalczania Choroby Aujeszky'ego u świń	Stałe monitorowanie choroby	PLW, inspektor ds. zwalczania chorób zakaźnych zw., lekarze wyznaczeni	31.12.2014	Przeprowadzono zgodnie z planem.
2.	Misje FVO	Przygotowanie i aktywny udział	PLW, inspektorzy z poszczególnych zespołów	31.12.2014	Przygotowano się do misji powiat grajewski nie został uwzględniony w planie kontroli
3.	Kontrola wymogów wzajemnej zgodności „cross-compliance”	Przeprowadzenie kontroli w 110 gospodarstwach	PLW, inspektor wet. ds. identyfikacji i rejestracji zwierząt oraz kontroli wymogów wzajemnej zgodności	31.12.2014	Przeprowadzono wszystkie zaplanowane kontrole
4.	Działania zapobiegawcze w związku z zagrożeniem ASF, HPAI itp.	Kontrolne, działalność szkoleniowo-informacyjna, monitoring	PLW, inspektor ds. zwalczania chorób zakaźnych zwierząt i higieny materiału biologicznego	31.12.2014	Przeprowadzono zgodnie z planem

### 3. Plany i założenia na rok następny

*W miejscu tym należy określić główne cele, dążenia, plany na następny rok. Należy starać się o wskazywanie specyficznych działań planowanych do wykonania w roku następnym.*

LP	PROBLEM / ZAGADNIENIE	PLANOWANE DZIAŁANIE	ODPOWIEDZIALNOŚĆ	TERMIN REALIZACJI
1.	Realizacja programu zwalczanie choroby Aujeszky'ego u świń	Stałe monitorowanie w stadach uznanych za urzędowo wolne od wirusa ch.Aujeszky'ego	Inspektor wet. ds. zwalczania chorób zakaźnych zwierząt, Koordynator programu, lek. wyznaczeni	Stałe monitorowanie w obszarze powiatu I i II półrocze 2015 r.
2.	Misje FVO	Przygotowanie i aktywny udział	PLW, inspektorzy z poszczególnych zespołów	I i II półrocze 2015 r.
3.	Kontrola wymogów wzajemnej zgodności „cross-compliance”	Przeprowadzenie kontroli w 92 gospodarstwach	PLW, inspektor wet. ds. identyfikacji i rejestracji zwierząt oraz kontroli wymogów wzajemnej zgodności	I i II półrocze 2015 r.
4.	Działania zapobiegawcze w związku z zagrożeniem ASF, HPAI itp.	Kontrolne, działalność szkoleniowo-informacyjna, monitoring	PLW, inspektor ds. zwalczania chorób zakaźnych zwierząt i higieny materiału biologicznego	Zgodnie z planem na 2015 r.